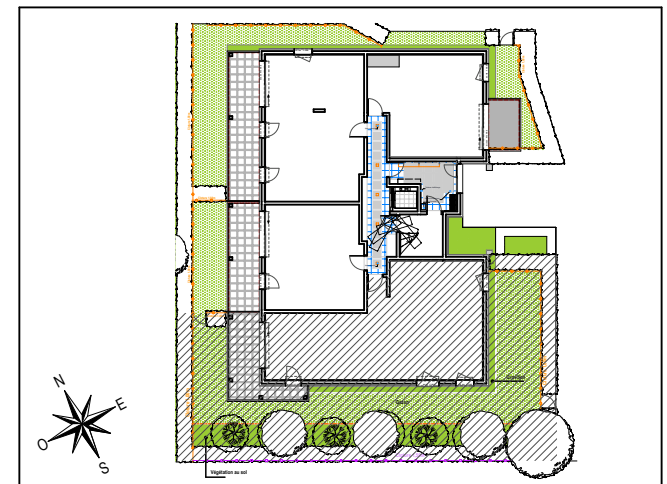
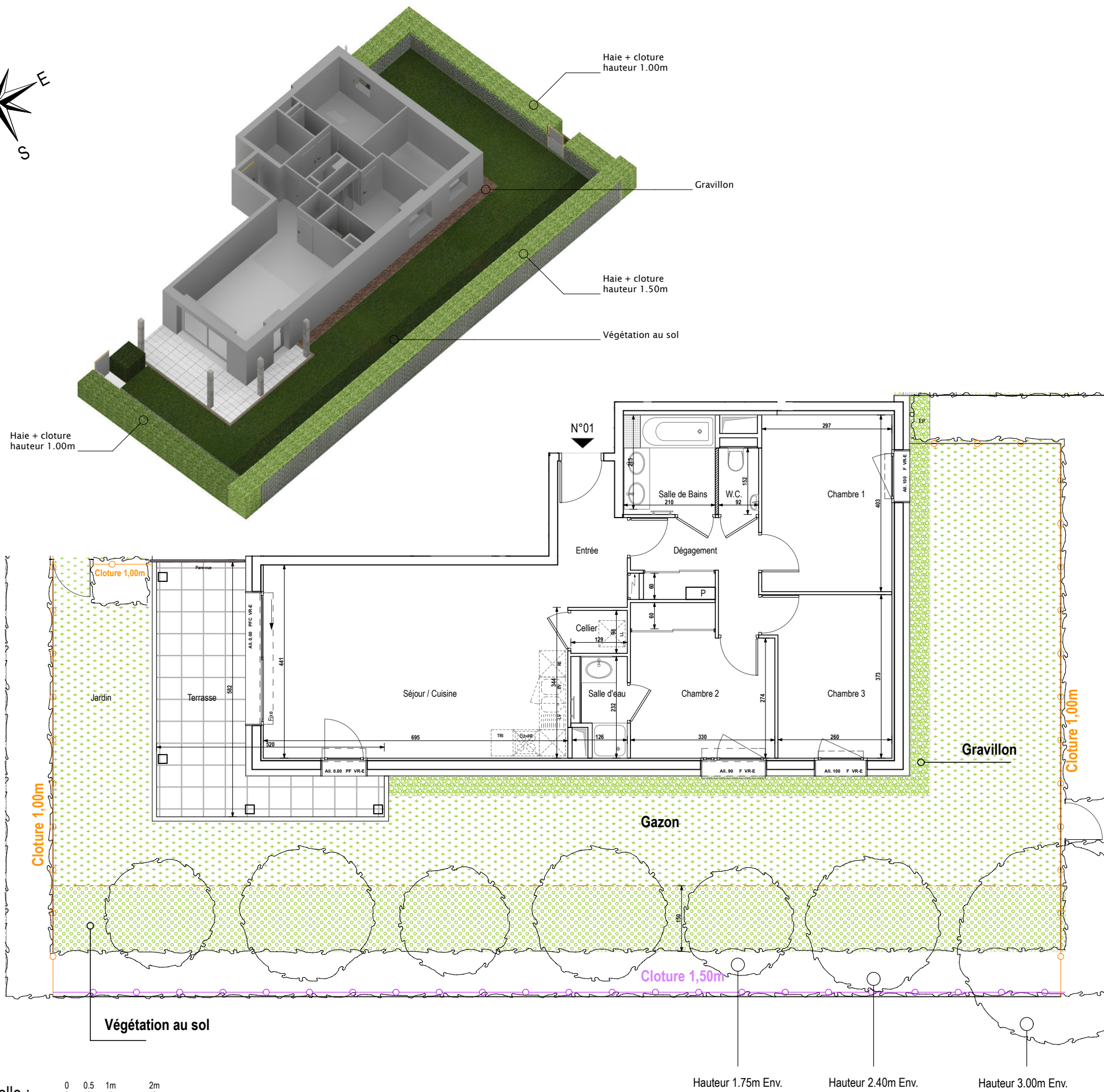


ESQUISSE LEMAN

Chemin Neuf
74160 NEYDENS



APPARTEMENT DE 4 PIECES N°01 au rez-de-chaussée bâtiment B

Entrée	4,69m ²
Séjour / Cuisine	30,65m ²
Chambre 1	11,97m ²
Chambre 2 + Pl.	10,61m ²
Chambre 3	10,04m ²
Salle de bains	4,77m ²
Salle d'eau	2,60m ²
Cellier	1,26m ²
Dégagement+ Pl.	5,79m ²
W.C.	1,40m ²
SURFACE TOTALE HABITABLE	83,78m²
Terrasse	15,16m ²
Jardin	125,62m ²

LEGENDE

P.F.	PORTE-FENETRE		FAUX-PLAFOND, SOFFITE
F.	FENETRE		CLOISON DEMONTABLE
C.F.	CHASSIS FIXE		TABLEAU ELECTRIQUE
V.R.E.	VOLET ROULANT ELECTRIQUE		POTEAU BETON
L.V.	LAVE VAISSELLE		CAISSON
CU-FR.	CUISSON		HAIES
L.L.	LAVE LINGE		GRAVILLONS
EV.	EVIER		BETON DESACTIVE
RE.	REFRIGERATEUR		BANDE VÉGÉTALISÉE
---	CLOTURE 1,00m		ARBRE HT: 175 à 300cm Env.
---	CLOTURE 1,50m		

Hauteur sous plafond des pièces principales sauf mention particulière : 2,50 m

Echelle : 0 0.5 1m 2m

Des modifications sont susceptibles d'être apportées à ce plan en fonction des nécessités techniques de la réalisation, tant en ce qui concerne les dimensions libres, que l'équipement. Les surfaces et hauteurs sous plafond indiquées sont approximatives. Les retombées, soffites, faux-plafonds, ainsi que l'emplacement des équipements sanitaires ne sont pas tous figurés ou le sont à titre indicatif et sont susceptibles d'évoluer en situation, en nombres et en dimensions. * Les emplacements dévolus aux équipements ménagers et à ceux liés au lavage du linge sont représentés sur le plan de vente en correspondance avec les différents raccords nécessaires en électricité et en eau, aucun de ces éléments n'est fourni, à l'exception de l'évier sur meuble suivant descriptif.