

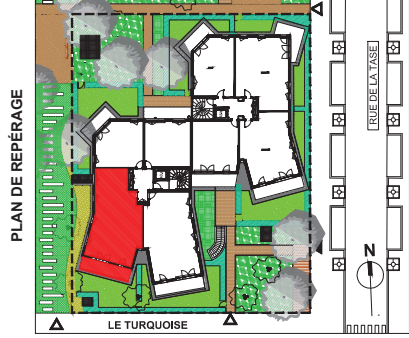
# PLAN DE PRE-COMMERCIALISATION



## TURQUOISE

4, rue de la Taise  
69120 Vaulx en Velin

Logement n° : 142 Niveau : R+4  
Bâtiment : A Type : T4



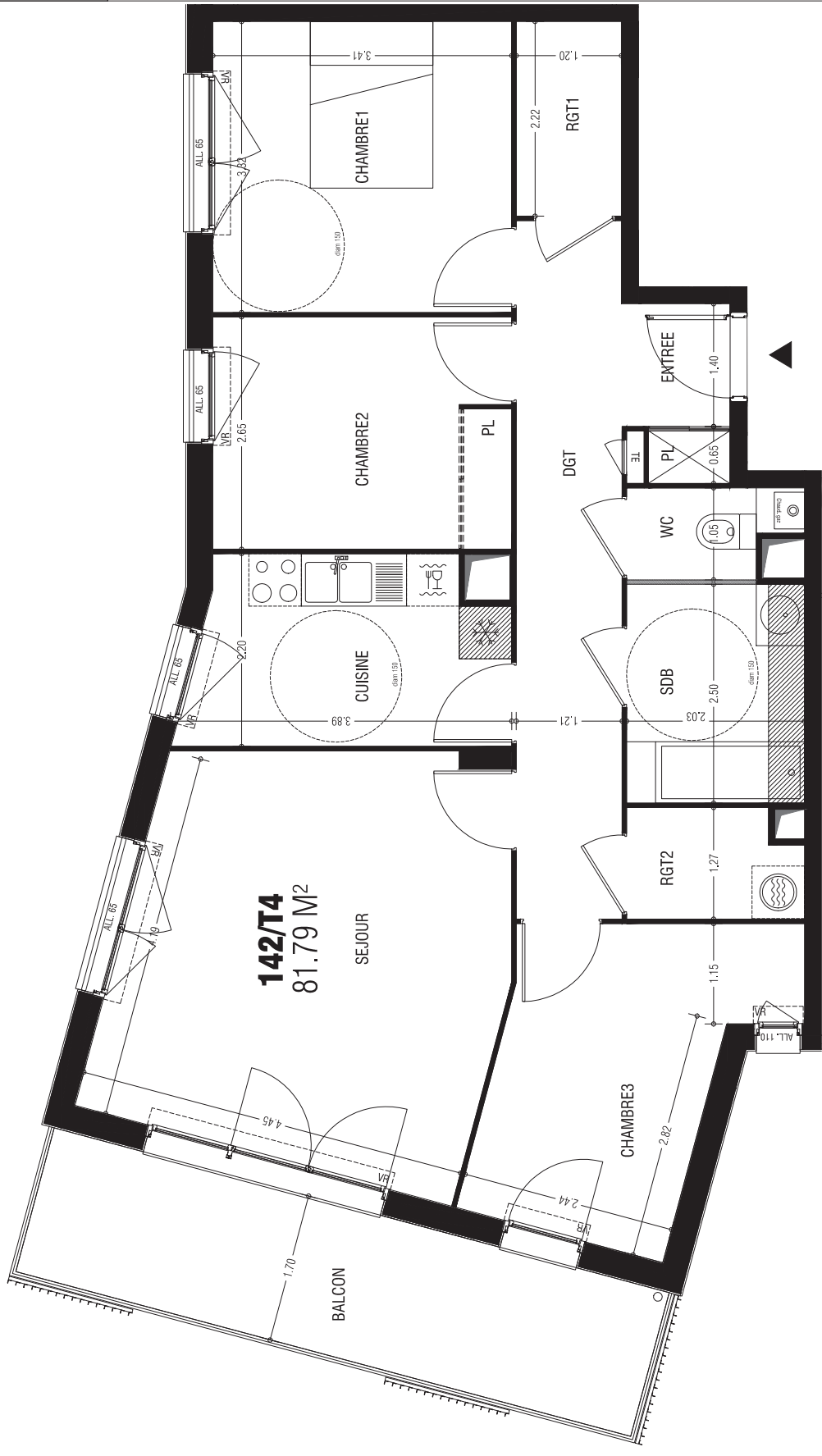
SURFACE HABITABLE	
ENTREE	2.33 m²
SEJOUR	20.35 m²
CUISINE	7.57 m²
CHAMBRE1	11.32 m²
CHAMBRE2	9.01 m²
CHAMBRE3	9.88 m²
SALLE DE BAIN	5.07 m²
WC	1.55 m²
DGT	9.63 m²
RGT1	2.66 m²
RGT2	2.41 m²
<b>TOTAL SURFACE HABITABLE</b>	<b>61.79 m²</b>
BALCON	12.33 m²

Les placards sont compris dans la surface des pièces

### LEGENDE



Date : 12/01/2016



**142/T4**  
**81.79 M<sup>2</sup>**

**Nota :** DES MODIFICATIONS SONT SUSCEPTIBLES D'ÊTRE APPORTÉES À CE PLAN EN FONCTION DES CONTRAINTES TECHNIQUES ET ADMINISTRATIVES LORS DE LA RÉALISATION, TANT EN CE QUI CONCERNE LES DIMENSIONS LIBRES, QUE LES ÉQUIPEMENTS SANITAIRES ET ÉLECTRIQUES (MOBILIER ET ÉLECTROMÉNAGER NON FOURNIS) OU LES FENÊTRES. LES SURFACES INDICQUÉES SONT APPROXIMATIVES. LES RETOMBÉES, SOFFITES, CANALISATIONS, BARBACANES, DESCENTES EP, TRAPPES DE VISITE SUR LES GAINES TECHNIQUES ANSSI QUE L'EMPLACEMENT DES ÉQUIPEMENTS SONT FIGURÉS À TITRE INDICATIF. LES SURFACES HABITABLES SONT FIGURÉS À TITRE INDICATIF. LES SURFACES HABITABLES SONT FIGURÉS À TITRE INDICATIF. (Art.4.1).