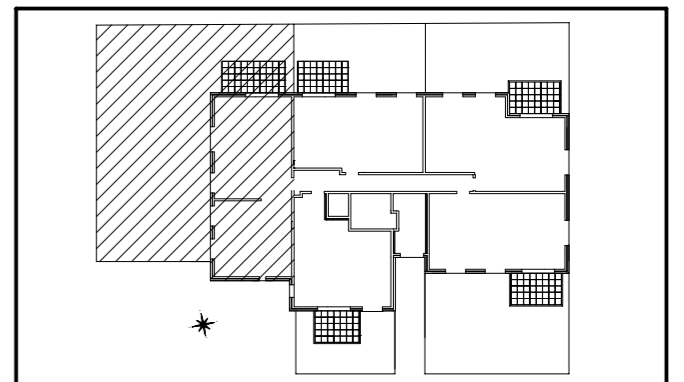


Des modifications sont susceptibles d'être apportées à ce plan en fonction des nécessités techniques de la réalisation, tant en ce qui concerne les dimensions libres, que l'équipement. Les surfaces et hauteurs sous plafond indiquées sont approximatives. Les retombées, les soffites, les faux-plafonds, ainsi que l'emplacement des équipements sanitaires ne sont pas tous figurés ou le sont à titre indicatif.

\* Les emplacements dévolus aux équipements ménagers et à ceux liés au lavage du linge sont représentés sur le plan de vente en correspondance avec les différents raccords nécessaires en électricité et en eau, aucun de ces éléments n'est fourni, à l'exception de l'évier sur meuble suivant descriptif.

# ÉVASION NATURE

Route des Fontaines  
74 380 CRANVES-SALES



APPARTEMENT DE 4 PIECES  
N°D.02 au rez-de-chaussée

Entrée	4.71 m <sup>2</sup>
Séjour	33.76 m <sup>2</sup>
Chambre 1	10.95 m <sup>2</sup>
Chambre 2	9.95 m <sup>2</sup>
Chambre 3	10.02 m <sup>2</sup>
Salle de bains	5.53 m <sup>2</sup>
Douche	2.38 m <sup>2</sup>
WC	1.27 m <sup>2</sup>
Cellier	1.59 m <sup>2</sup>
Dégagement	3.99 m <sup>2</sup>

**SURFACE TOTALE HABITABLE** 84.15m<sup>2</sup>

Terrasse	12.50 m <sup>2</sup>
Jardin	193.26 m <sup>2</sup>

LEGENDE			
	TABEAU ELECTRIQUE		BALLON D'EAU CHAUDE
	PORTE-FENETRE COULISSANTE		PORTE-FENETRE
	FENETRE		VOLET ROULANT
	FENETRE FIXE		FAUX-PLAFOND, SOFFITE
	CLOISON DEMONTABLE		CHAUDIERE
	LAVE VAISSELLE*		EVIER*
	CUISSON*		REFRIGERATEUR*
	LAVE LINGE*		Gravier

Hauteur sous plafond des pièces principales sauf mention particulière : 2.50 m

09/09/2014

