

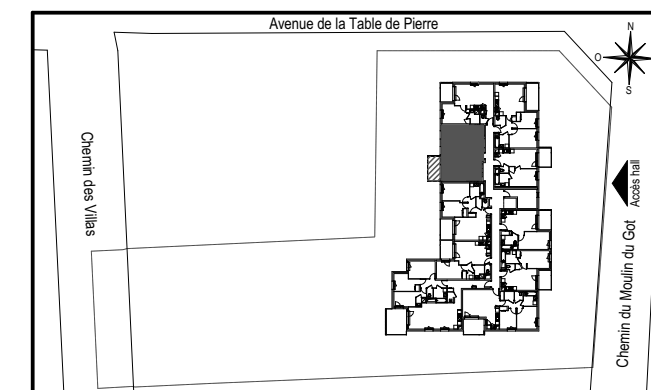
Des modifications sont susceptibles d'être apportées à ce plan en fonction des nécessités techniques de la réalisation, tant en ce qui concerne les dimensions libres, que l'équipement. Les surfaces et hauteurs sous plafond indiquées sont approximatives. Les retombées, soffites, faux plafonds, ainsi que l'emplacement des équipements sanitaires ne sont pas tous figurés ou le sont à titre indicatif et sont susceptibles d'évoluer en situation, en nombres et en dimensions.

\* Les emplacements dévolus aux équipements ménagers et à ceux liés au lavage du linge sont représentés sur le plan de vente en correspondance avec les différents raccordements nécessaires en électricité et en eau, aucun de ces éléments n'est fourni.



# BULLE D'AIR

73/75 chemin du Moulin du Got  
69340 FRANCHEVILLE



APPARTEMENT DE 3 PIECES  
N°A207 au 2ème étage

Entrée / Séjour / Cuisine + Pl.	24,85 m <sup>2</sup>
Chambre 1	12,32 m <sup>2</sup>
Chambre 2 + Pl.	9,42 m <sup>2</sup>
Salle de bains	4,64 m <sup>2</sup>
Dégagement	2,52 m <sup>2</sup>
W.C.	1,90 m <sup>2</sup>
<b>SURFACE TOTALE HABITABLE</b>	<b>55,65 m<sup>2</sup></b>
Balcon	8,00 m <sup>2</sup>

LEGENDE			
TE	TABEAU ELECTRIQUE		CHAUDIERE GAZ
C.F.	CHASSIS FIXE		PORTE - FENETRE
F.	FENETRE		VOLET ROULANT
	CLOISON DEMONTABLE		FAUX PLAFOND, SOFFITE
L.V.	LAVE VAISSELLE *		EVIER *
C.	CUISSON *		REFRIGERATEUR *
L.L.	LAVE LINGE *		

Hauteur sous plafond des pièces principales sauf mention particulière : 2,50m

02/11/2015