

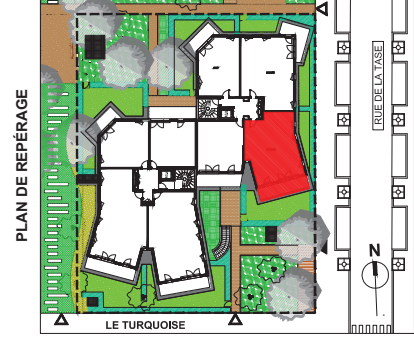
PLAN DE PRE-COMMERCIALISATION



TURQUOISE

4, rue de la Taise
69120 Vaulx en Velin

Logement n° : 213 Niveau : R+1
Bâtiment : B Type : T3



SURFACE HABITABLE

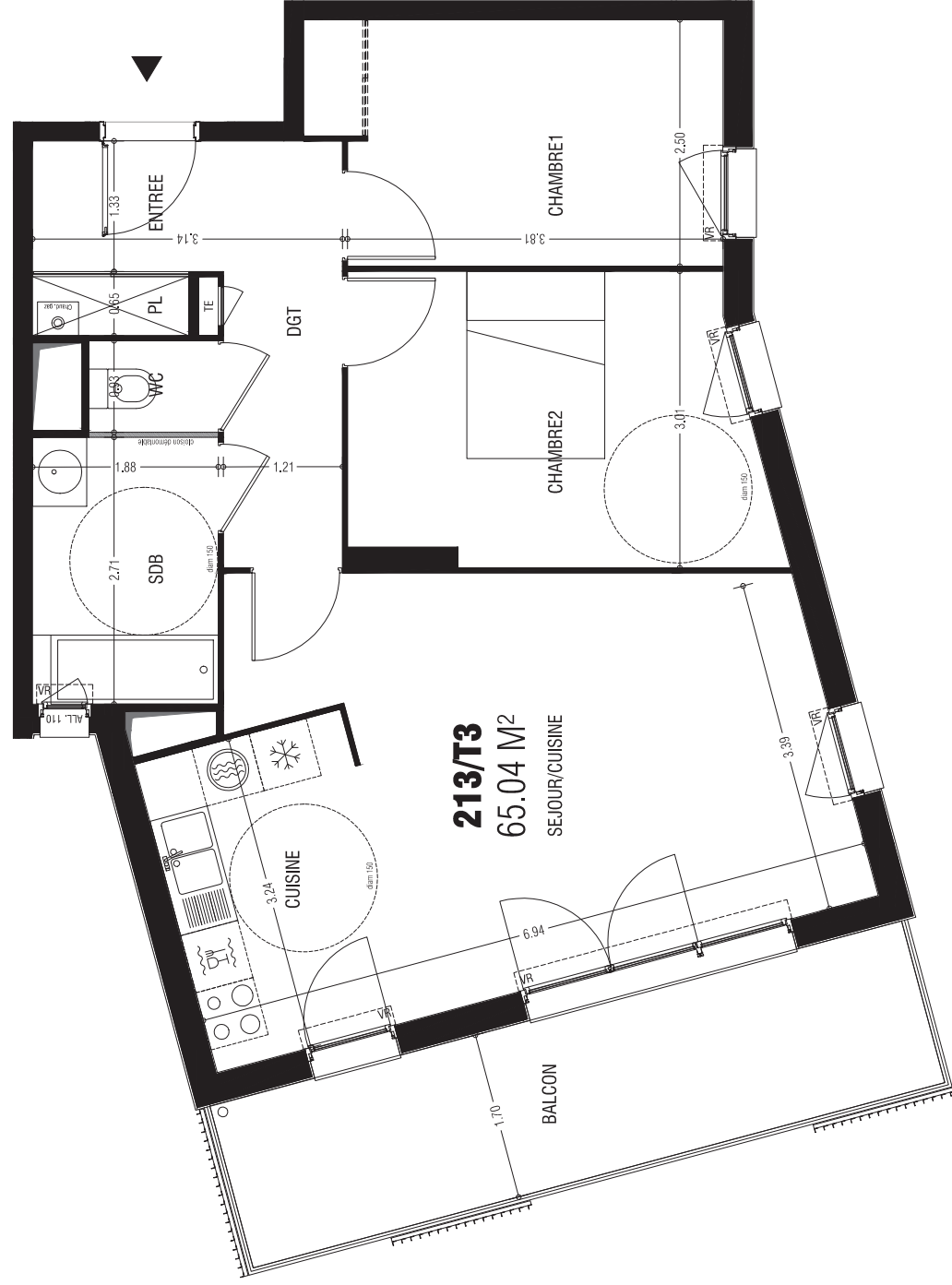
ENTREE	3.59 m²
SEJOUR/CUISINE	27.74 m²
CHAMBRE1	10.04 m²
CHAMBRE2	12.11 m²
SALLE DE BAIN	5.10 m²
WC	1.22 m²
DGT	5.24 m²
TOTAL SURFACE HABITABLE	65.04 m²
BALCON	12.24 m²

Les placards sont compris dans la surface des pièces

LEGENDE



Date : 12/01/2016



Nota : DES MODIFICATIONS SONT SUSCEPTIBLES D'ÊTRE APPORTÉES À CE PLAN EN FONCTION DES CONTRAINTES TECHNIQUES ET ADMINISTRATIVES LORS DE LA RÉALISATION, TANT EN CE QUI CONCERNE LES DIMENSIONS LIBRES, QUE LES ÉQUIPEMENTS SANITAIRES ET ÉLECTRIQUES (MOBILIER ET ÉLECTROMÉAGER NON FOURNIS) OU LES FENÊTRES. LES SURFACES INDICQUÉES SONT APPROXIMATIVES. LES RETOMBÉES, SOFFITES, CANALISATIONS, BARBACANES, DESCENTES EP, TRAPPES DE VISITE SUR LES GAINES TECHNIQUES ANSSI QUE L'EMPLACEMENT DES ÉQUIPEMENTS SONT FIGURÉS À TITRE INDICATIF. LES SURFACES HABITABLES SONT CONFORMES AU DÉCRET DU 23 MARS 1997 (A14-1).