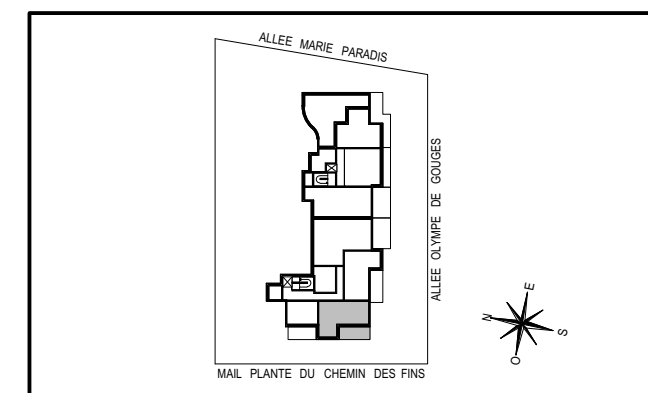


76, chemin des Fins Nord
74 000 - ANNECY



LOT 3 - CAGE A - APPARTEMENT DE 2 PIECES
N° A 03 au Rez de Chaussée

Entrée + Pl.	5,7 m ²
Séjour / Cuisine	28,9 m ²
Chambre 1 + Pl.	13,3 m ²
Salle de bains	4,6 m ²
W.C. 1	1,4 m ²
SURFACE TOTALE HABITABLE	53,9 m²
Terrasse	16,9 m ²
Jardin privatif (environ)	134 m ²

Echelle : 0 0.5 1m 2m

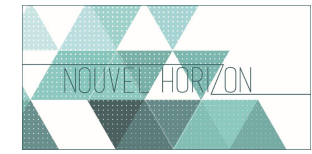
Des modifications sont susceptibles d'être apportées à ce plan en fonction des nécessités techniques de la réalisation, tant en ce qui concerne les dimensions libres, que l'équipement. Les surfaces et hauteurs sous plafond indiquées sont approximatives. Les retombées, soffites, faux plafonds, ainsi que l'emplacement des équipements sanitaires ne sont pas tous figurés ou le sont à titre indicatif et sont susceptibles d'évoluer en situation, en nombres et en dimensions.

* Les emplacements dévolus aux équipements ménagers et à ceux liés au lavage du linge sont représentés sur le plan de vente en correspondance avec les différents raccordements nécessaires en électricité et en eau, aucun de ces éléments n'est fourni, à l'exception de l'évier sur meuble suivant descriptif.

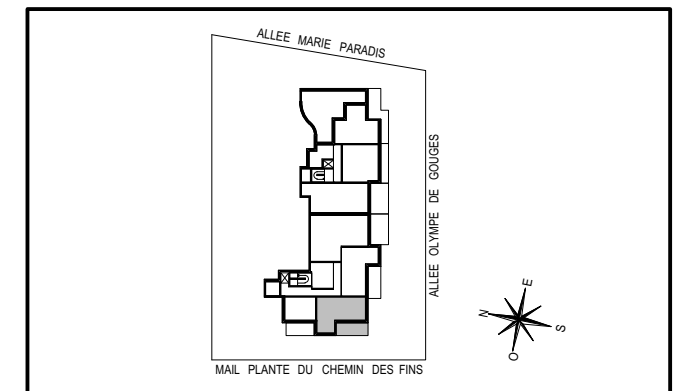
LEGENDE			
	TABLEAU ELECTRIQUE	P.F	PORTE-FENETRE
	P.F.C. PORTE-FENETRE COULISSANTE	F.	FENETRE
	F.C. FENETRE COULISSANTE	V.R.	VOLET ROULANT
	B.S.O. BRISE SOLEIL ORIENTABLE		CLOISON DEMONTABLE
	FAUX-PLAFOND, SOFFITE	L.V.	LAVEVAISSELLE
	C. CUISSON	EV.	EVIER
	L.L. LAVE LINGE	Fr.	REFRIGERATEUR

Hauteur sous plafond des pièces principales sauf mentions particulières : 2.50 m

20/05/2015

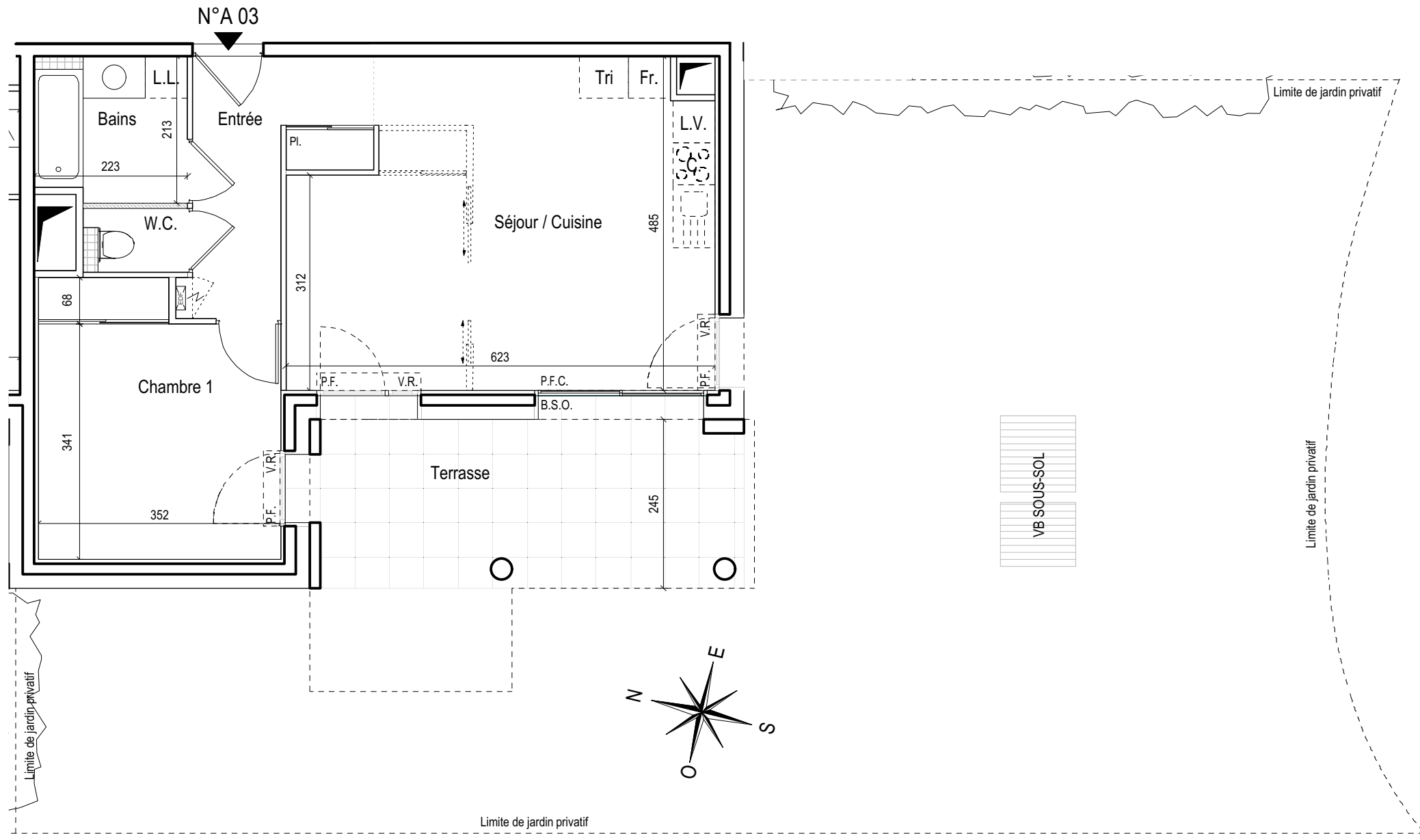


76, chemin des Fins Nord
74 000 - ANNECY



LOT 3 - CAGE A - APPARTEMENT DE 2 PIECES
N° A 03 au Rez de Chaussée

Entrée + Pl.	5,7 m ²
Séjour / Cuisine	28,9 m ²
Chambre 1 + Pl.	13,3 m ²
Salle de bains	4,6 m ²
W.C. 1	1,4 m ²
SURFACE TOTALE HABITABLE	53,9 m²
Terrasse	16,9 m ²
Jardin privatif (environ)	134 m ²



Echelle : 0 0.5 1m 2m

Des modifications sont susceptibles d'être apportées à ce plan en fonction des nécessités techniques de la réalisation, tant en ce qui concerne les dimensions libres, que l'équipement.
Les surfaces et hauteurs sous plafond indiquées sont approximatives. Les retombées, soffites, faux plafonds, ainsi que l'emplacement des équipements sanitaires ne sont pas tous figurés ou le sont à titre indicatif et sont susceptibles d'évoluer en situation, en nombres et en dimensions.

* Les emplacements dévolus aux équipements ménagers et à ceux liés au lavage du linge sont représentés sur le plan de vente en correspondance avec les différents raccordements nécessaires en électricité et en eau, aucun de ces éléments n'est fourni, à l'exception de l'évier sur meuble suivant descriptif.

LEGENDE

	TABEAU ELECTRIQUE	P.F	PORTE-FENETRE
	P.F.C. PORTE-FENETRE COULISSANTE	F.	FENETRE
	F.C. FENETRE COULISSANTE	V.R.	VOLET ROULANT
	B.S.O. BRISE SOLEIL ORIENTABLE		CLOISON DEMONTABLE
	FAUX-PLAFOND, SOFFITE	L.V.	LAVEVAISSELLE
	C. CUISSON	EV.	EVIER
	L.L. LAVE LINGE	Fr.	REFRIGERATEUR

Hauteur sous plafond des pièces principales sauf mentions particulières : 2.50 m

20/05/2015