

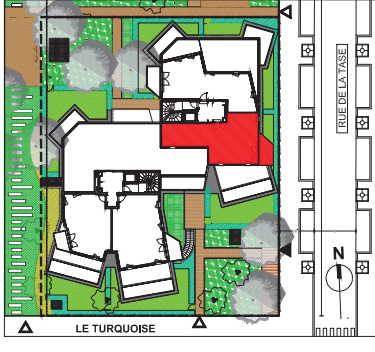
PLAN DE PRE-COMMERCIALISATION

TURQUOISE

4, rue de la Taise
69120 Vaulx en Velin

Logement n° : 262 Niveau : R+6
Bâtiment : B Type : T3

PLAN DE REPERAGE



SURFACE HABITABLE

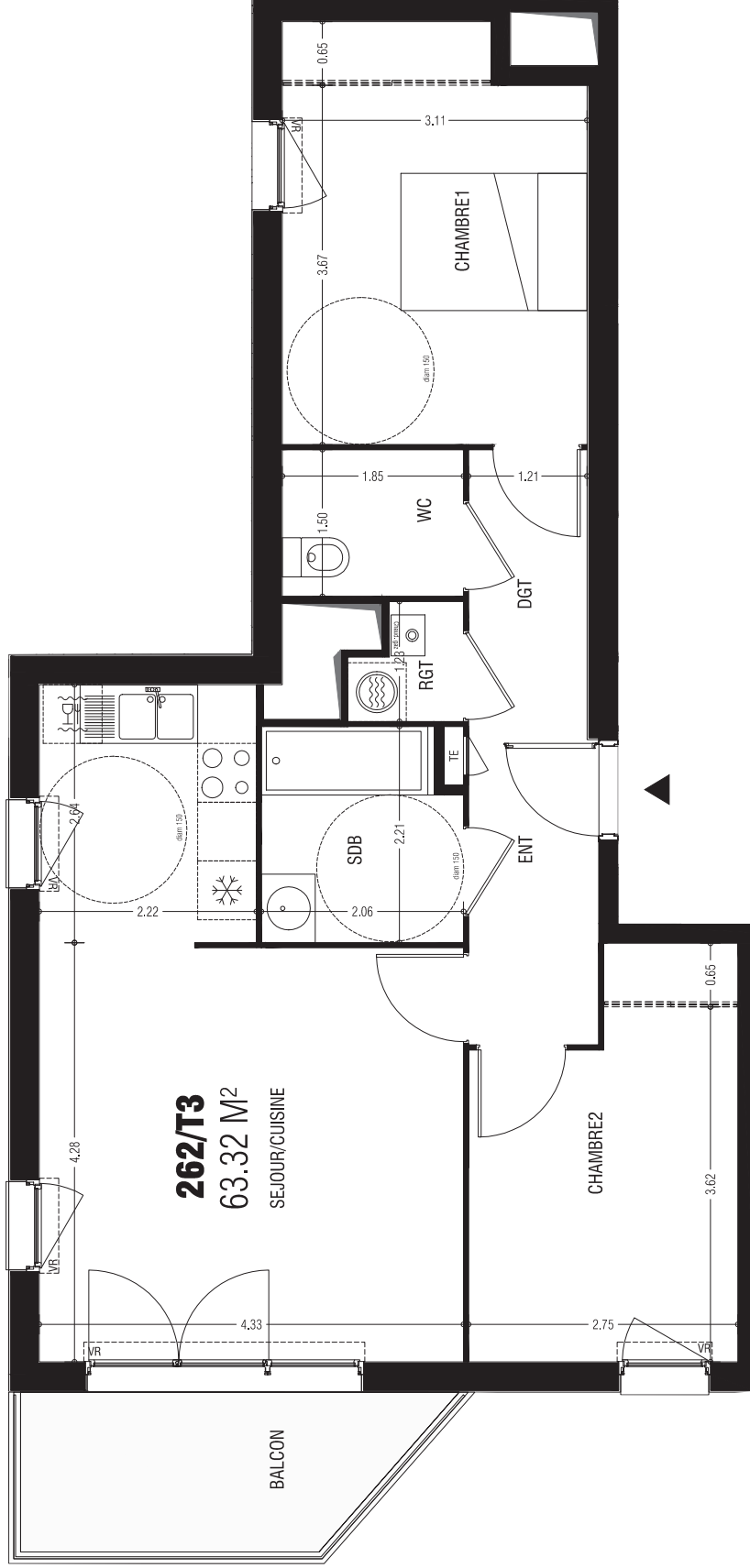
| | |
|--------------------------------|-----------------|
| ENTREE | 4.15 m² |
| SEJOUR/CUISINE | 24.25 m² |
| CHAMBRE 1 | 12.75 m² |
| CHAMBRE 2 | 10.25 m² |
| SALLE DE BAIN | 4.35 m² |
| WC | 2.78 m² |
| RGT | 1.21 m² |
| DGT | 3.58 m² |
| TOTAL SURFACE HABITABLE | 63.32 m² |
| BALCON | 6.13 m² |

Les placards sont compris dans la surface des pièces

LEGENDE



Date : 12/01/2016



Nota : DES MODIFICATIONS SONT SUSCEPTIBLES D'ÊTRE APPORTÉES À CE PLAN EN FONCTION DES CONTRAINTES TECHNIQUES ET ADMINISTRATIVES LORS DE LA RÉALISATION, TANT EN CE QUI CONCERNE LES DIMENSIONS LIBRES, QUE LES ÉQUIPEMENTS SANITAIRES ET ÉLECTRIQUES (MOBILIER ET ÉLECTROMÉNAGER NON FOURNIS) OU LES FENÊTRES. LES SURFACES INDICQUÉES SONT APPROXIMATIVES. LES RETOMBÉES, SOFFITES, CANALISATIONS, BARBACANES, DESCENTES EP, TRAPPES DE VISITE SUR LES GAINES TECHNIQUES ANSSI QUE L'EMPLACEMENT DES ÉQUIPEMENTS SONT FIGURÉS À TITRE INDICATIF. LES SURFACES HABITABLES SONT FIGURÉS À TITRE INDICATIF. LES SURFACES HABITABLES SONT CONFORMES AU DÉCRET DU 23 MARS 1997 (A14-1).