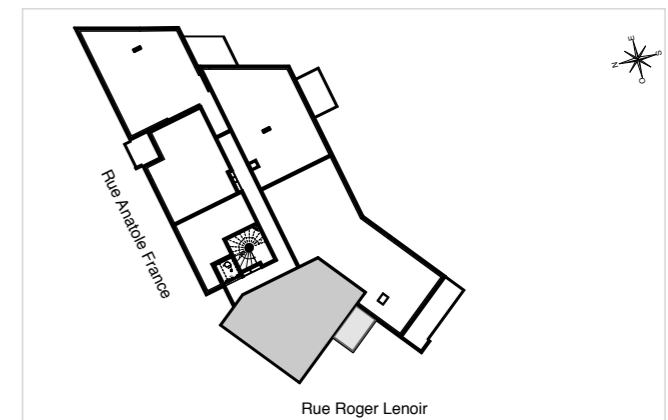


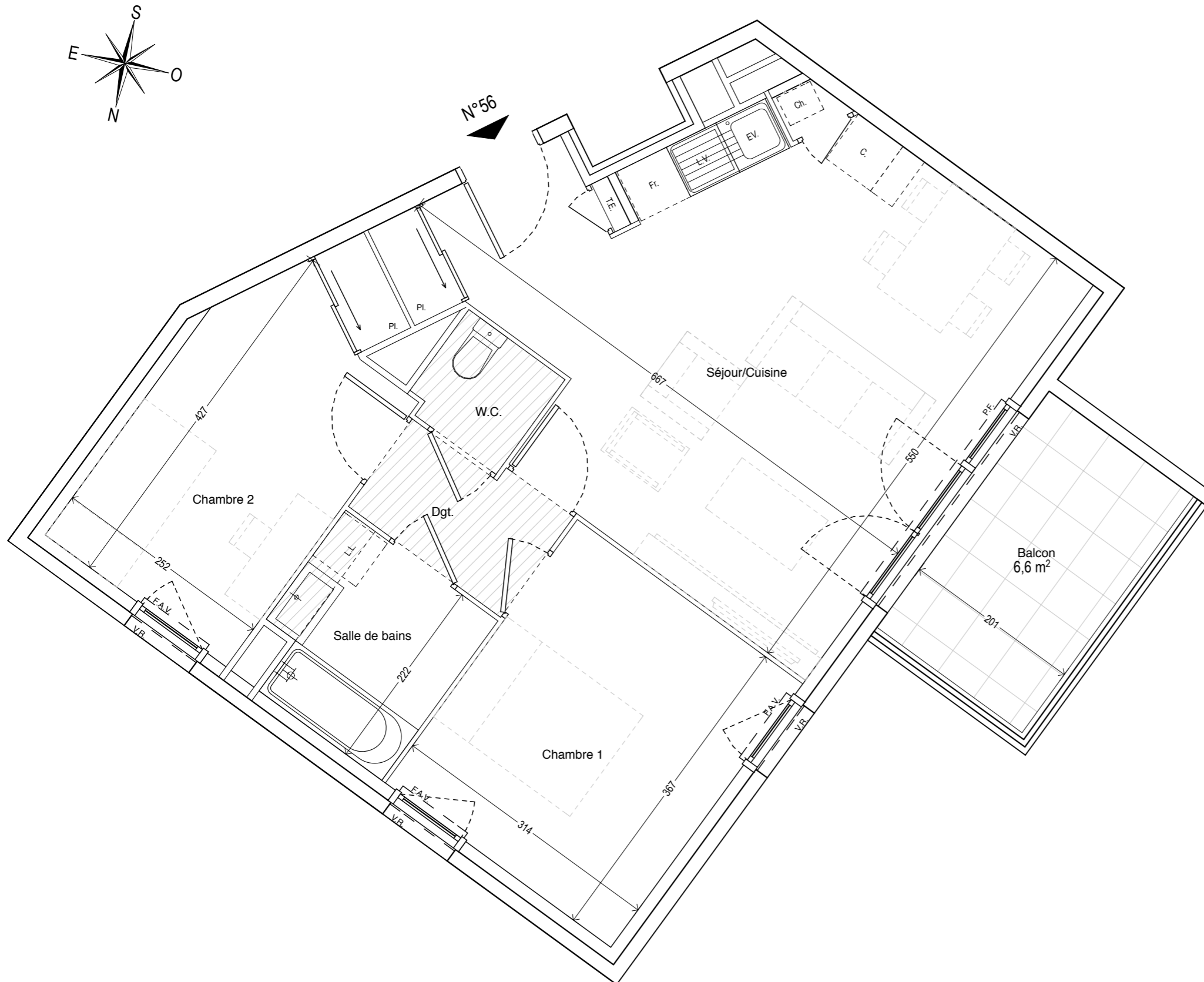


Les Balcons de Thaïs

Angle Rue Roger Lenoir et Anatole France
69 100 Villeurbanne



APPARTEMENT DE 3 PIÈCES
N°56 à l'étage 5

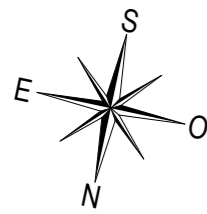


Séjour / Cuisine	28,7 m ²
Chambre 1	11,6 m ²
Chambre 2 +Pl.	10,5 m ²
Salle de bains	4,4 m ²
Dégagement	2,8 m ²
W.C.	1,7 m ²
SURFACE TOTALE HABITABLE	59,7 m²
Terrasse	6,6 m ²

LÉGENDE			
T.E.	TABLEAU ÉLECTRIQUE		CLOISON DEMONTABLE
P.F.	PORTE-FENÊTRE	EV.	ÉVIER
F.	FENÊTRE	L.V.	LAVE-VAISSELLE
F.A.V.	FENÊTRE ALLEGE VITREE	C	CUISSON
C.F.	CHASSIS FIXE	Fr.	RÉFRIGÉRATEUR
V.R.	VOLET ROULANT	L.L.	LAVE-LINGE
B.S.O.	BRISE SOLEIL ORIENTABLE	Ch.	CHAUDIÈRE
		E.C.S.	CHAUFFE-EAU
			FAUX-PLAFOND, SOFFITE

Hauteur sous plafond des pièces sauf faux-plafond, soffite ou mention particulière: 2,60m

02 Mars 2016



N°56

Échelle:

Des modifications sont susceptibles d'être apportées à ce plan en fonction des nécessités techniques de la réalisation, tant en ce qui concerne les dimensions libres, que l'équipement. Les surfaces et hauteurs sous plafond indiquées sont approximatives. Les retombées, soffites, faux plafonds ainsi que l'emplacement des équipements sanitaires ne sont pas tous figurés ou le sont à titre indicatif. Les emplacements dévolus aux équipements ménagers et ceux liés au lavage du linge sont représentés sur le plan de vente en correspondance avec les différents raccords nécessaires en électricité et en eau, aucun de ces éléments n'est fourni, à l'exception de l'évier sur meuble suivant descriptif.

