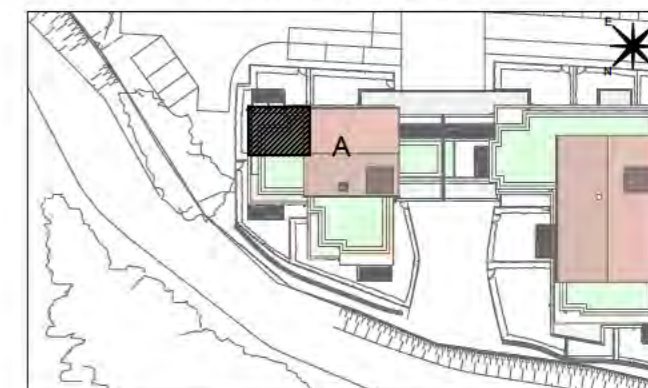




DOMAINE FLORESCENCE

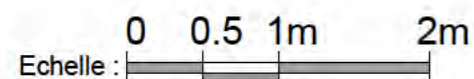
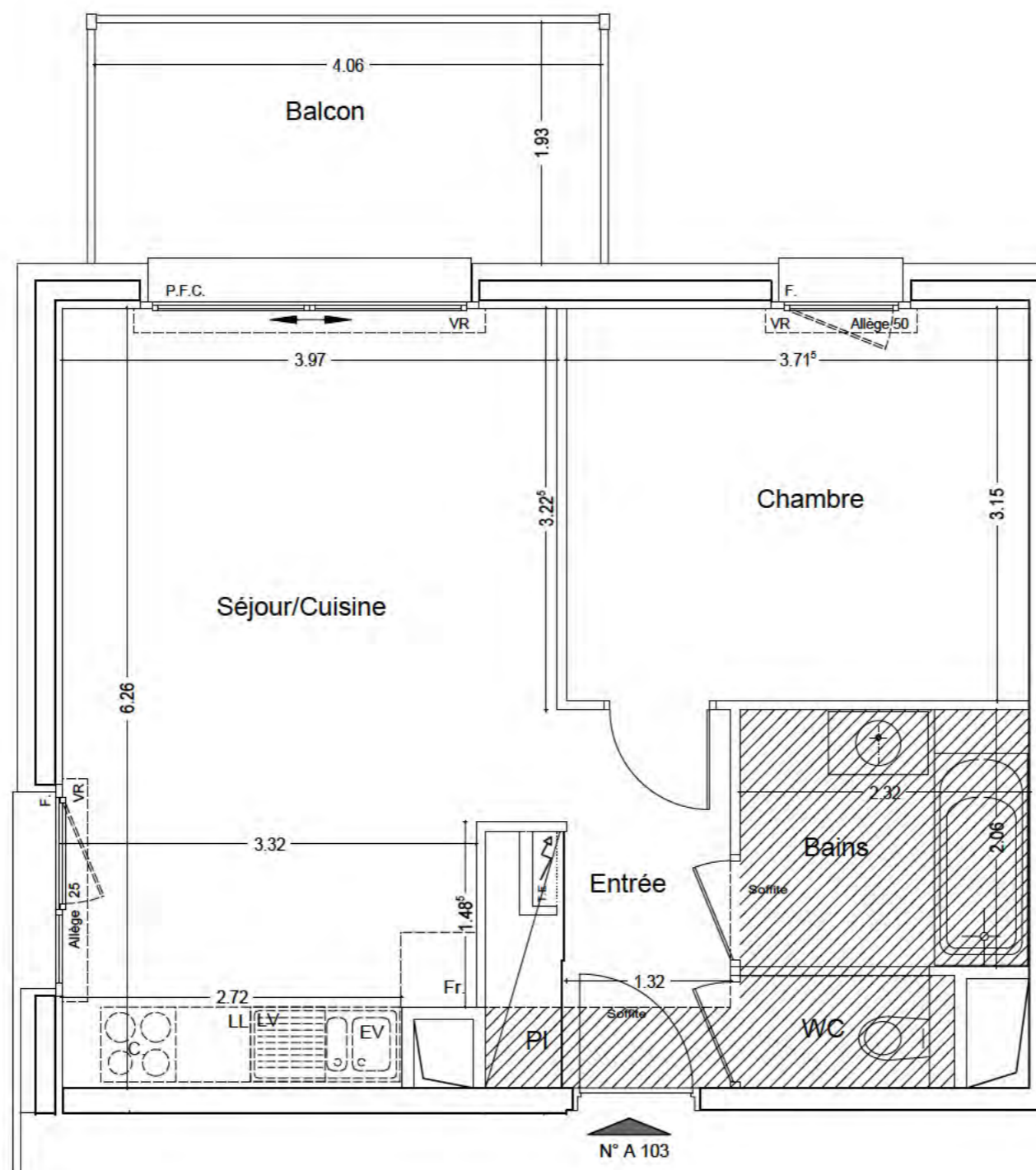
avenue de Genève
74 940 ANNECY LE VIEUX
bâtiment "LYS"



APPARTEMENT DE 2 PIECES
N° A 103 au niveau 1

Entrée + Pl	5.14 m ²
Séjour / Cuisine	23.14 m ²
Chambre	11.70 m ²
Salle de bains	4.78 m ²
W.C.	1.37 m ²

SURFACE TOTALE HABITABLE	46.13 m ²
Balcon	8.38 m ²



Des modifications sont susceptibles d'être apportées à ce plan en fonction des nécessités techniques de la réalisation, tant en ce qui concerne les dimensions libres, que l'équipement.
Les surfaces et hauteurs sous plafond indiquées sont approximatives. Les retombées, les soffites, les faux plafonds, ainsi que l'emplacement des équipements sanitaires ne sont pas tous figurés ou le sont à titre indicatif.
* Les emplacements dévolus aux équipements ménagers et à ceux liés au lavage du linge sont représentés sur le plan de vente en correspondance avec les différents raccordements nécessaires en électricité et en eau, aucun de ces éléments n'est fourni, à l'exception de l'évier sur meuble suivant descriptif.

LEGENDE			
TE	TABLEAU ELECTRIQUE	BEC	BALLON D'EAU CHAUDE
P.F.C.	PORTE - FENETRE COULISSANTE	P.F.	PORTE - FENETRE
F.	FENETRE	V.R.	VOLET ROULANT
[Hatched Box]	CLOISON DEMONTABLE	[Square with dot]	FAUX-PLAFOND, SOFFITE
L.V.	LAVE VAISSELLE *	EV.	EVIER *
C.	CUISSON *	Fr.	REFRIGERATEUR *
LL.	LAVE LINGE *		

Hauteur sous plafond des pièces principales sauf mention particulière : 2.50 m

07/09/2015

