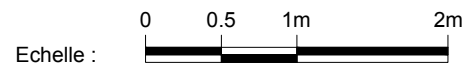
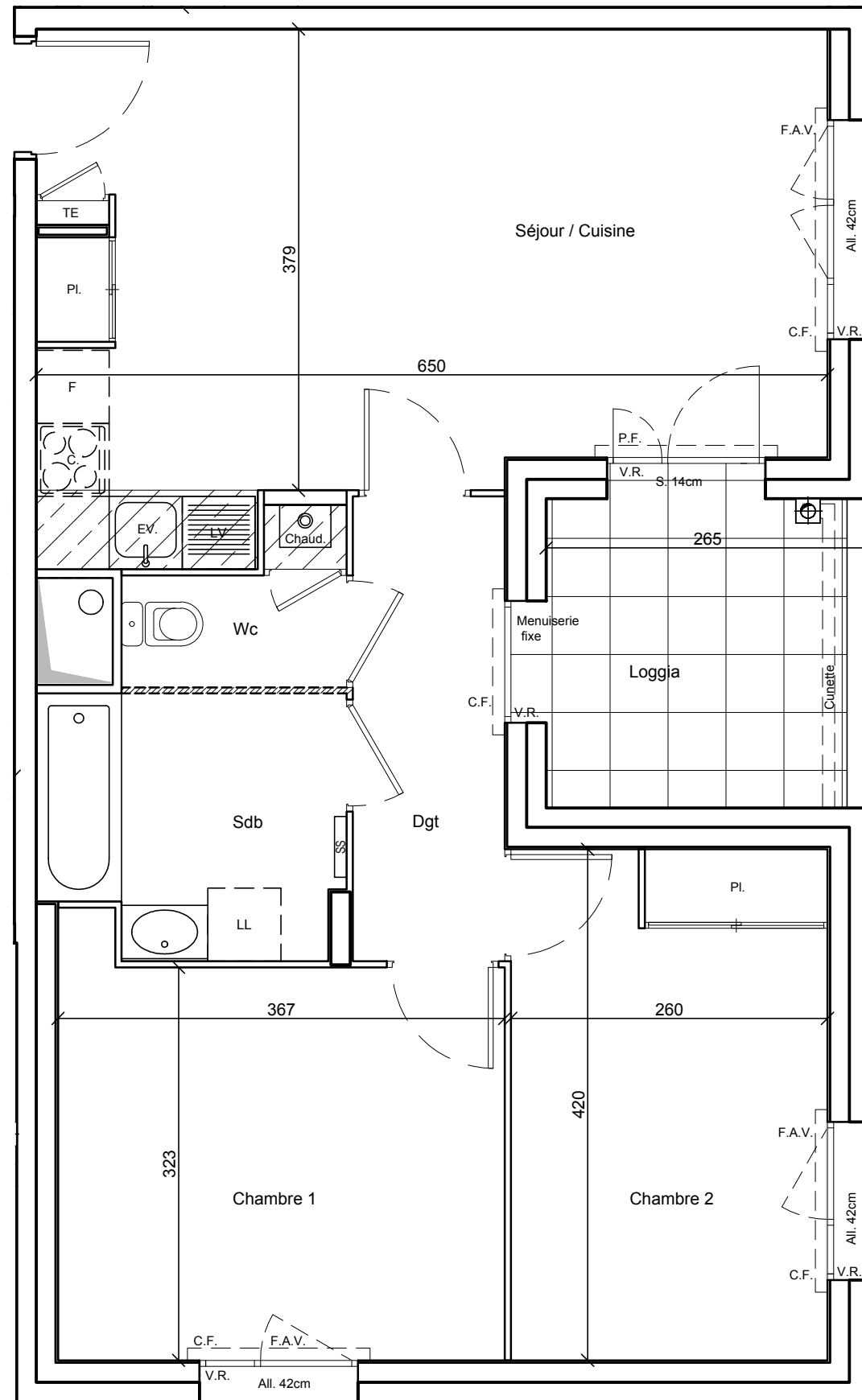


D1.A 12

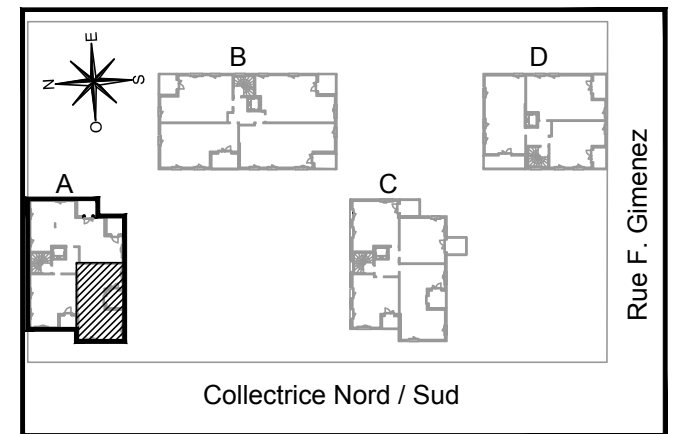


Des modifications sont susceptibles d'être apportées à ce plan en fonction des nécessités techniques de la réalisation, tant en ce qui concerne les dimensions libres, que l'équipement.  
 Les surfaces et hauteurs sous plafond indiquées sont approximatives. Les retombées, les soffites, les faux plafonds, ainsi que l'emplacement des équipements sanitaires ne sont pas tous figurés ou le sont à titre indicatif.  
 \* Les emplacements dévolus aux équipements ménagers et ceux liés au lavage du linge sont représentés sur le plan de vente en correspondance avec les différents raccordements nécessaires en électricité et en eau, aucun de ces éléments n'est fourni, à l'exception de l'évier sur meuble suivant descriptif.



Garden  
Life

Ilot D.1 rue Gimenez  
69120 VAULX-EN-VELIN



APPARTEMENT DE 3 PIECES  
Bâtiment A - N° 12 au 1er étage

Séjour / Cuisine + Pl.	24.84 m <sup>2</sup>
Chambre 1	12.08 m <sup>2</sup>
Chambre 2 + Pl.	10.89 m <sup>2</sup>
Salle de bains	5.18 m <sup>2</sup>
Wc	2.10 m <sup>2</sup>
Dégagement	4.77 m <sup>2</sup>
<b>SURFACE TOTALE HABITABLE</b>	<b>59.86 m<sup>2</sup></b>
Loggia	6.28 m <sup>2</sup>

LEGENDE

TE	TABLEAU ELECTRIQUE	Chaud.	CHAUDIERE
F.A.V.	FENETRE ALLEGE VITREE	P.F.	PORTE - FENETRE
F.O.B.	FENETRE OSCILLO - BATTANTE	C.F.	CHASSIS FIXE
F.	FENETRE	V.R.	VOLET ROULANT
///	CLOISON DEMONTABLE	///	FAUX-PLAFOND, SOFFITE (hauteur sous soffite = 230 m)
L.V.	LAVE VAISSELLE *	PL	PLACARD
C.	CUISSON *	EV.	EVIER *
L.L.	LAVE LINGE *	F.	REFRIGERATEUR *

Hauteur sous plafond des pièces principales sauf mention particulière : 2.50m

20/11/2015