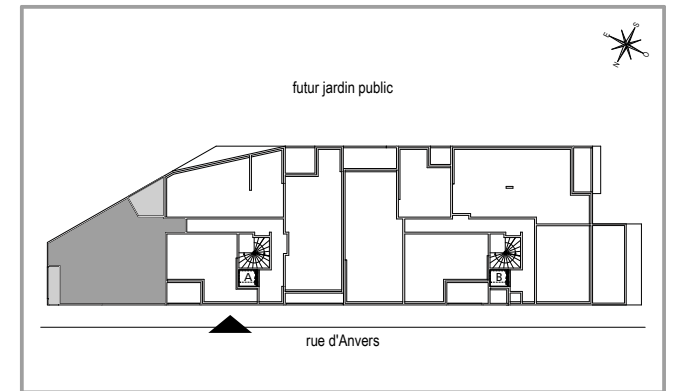


# Pur 7<sup>e</sup>

Rue d'Anvers - 69007 Lyon



## APPARTEMENT DE 4 PIÈCES N°A12 au 1er étage

Entrée / Séjour / Cuisine + Pl.	36,1 m <sup>2</sup>
Chambre 1 + Pl.	13,4 m <sup>2</sup>
Chambre 2 + Pl.	9,3 m <sup>2</sup>
Chambre 3	9,1 m <sup>2</sup>
Dégagement	5,1 m <sup>2</sup>
Buanderie	1,7 m <sup>2</sup>
Salle de bains	4,6 m <sup>2</sup>
Salle d'eau	2,8 m <sup>2</sup>
W.C. + Pl.	1,4 m <sup>2</sup>
<b>SURFACE TOTALE HABITABLE</b>	<b>83,5 m<sup>2</sup></b>
Loggia 1	8,3 m <sup>2</sup>
Loggia 2	3,4 m <sup>2</sup>

LÉGENDE	
T.E.	TABLEAU ÉLECTRIQUE
P.F.	PORTE-FENÊTRE
F.	FENÊTRE
F.A.V.	FENÊTRE ALLEGE VITREE
C.F.	CHASSIS FIXE
VR.	VOILET ROULANT
B.S.O.	BRISE SOLEIL ORIENTABLE
(Hatched box)	CLOISON DEMONTABLE
E.V.	ÉVIER
L.V.	LAVE-VAISSELLE
C.	CUISSON
Fr.	RÉFRIGÉRATEUR
L.L.	LAVE-LINGE
Chambre	CHAUDIÈRE
E.C.S.	CHAUFFE-EAU
(Dashed box)	FAUX-PLAFOND, SOFFITE

Hauteur sous plafond des pièces sauf faux-plafond, soffite ou mention particulière: 2,60m

7 octobre 2015

Échelle: 0 0,5 1 2 3m

Des modifications sont susceptibles d'être apportées à ce plan en fonction des nécessités techniques de la réalisation, tant en ce qui concerne les dimensions libres, que l'équipement. Les surfaces et hauteurs sous plafond indiquées sont approximatives. Les retombées, soffites, faux plafonds ainsi que l'emplacement des équipements sanitaires ne sont pas tous figurés ou le sont à titre indicatif. Les emplacements dévolus aux équipements ménagers et ceux liés au lavage du linge sont représentés sur le plan de vente en correspondance avec les différents raccords nécessaires en électricité et en eau, aucun de ces éléments n'est fourni, à l'exception de l'évier sur meuble suivant descriptif.

