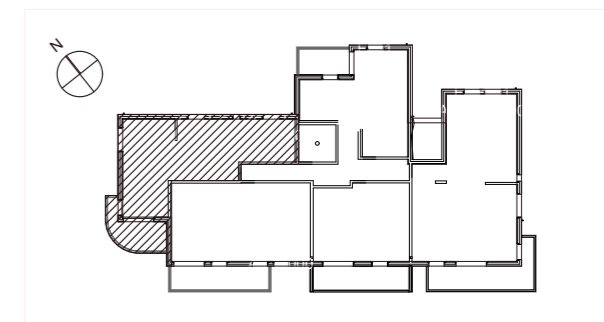


Des modifications sont susceptibles d'être apportées à ce plan en fonction des nécessités techniques de la réalisation, tant en ce qui concerne les dimensions libres, que l'équipement. Les surfaces et hauteurs sous plafond indiquées sont approximatives. Les retombées, soffites, faux plafonds ainsi que l'emplacement des équipements sanitaires ne sont pas tous figurés ou le sont à titre indicatif.



route de Mategnin
01280 - PREVESSIN-MOËNS



BATIMENT A - APPARTEMENT DE 3 PIECES
n° A 15 au niveau 1

Entrée + Placard	7.25 m ²
Séjour + cuisine	30.49 m ²
Chambre 1	10.05 m ²
Chambre 2	10.20 m ²
Salle de bains	4.66 m ²
Rgt	1.46 m ²
W.C.	1.39 m ²

SURFACE TOTALE HABITABLE 67.50 m²

Terrasse	11.00 m ²
----------	----------------------

LEGENDE

TE	EMPRISE BALCON OU TERRASSE SUPERIEURE	CLOISON DEMONTABLE	SOFFITE OU FAUX-PLAFOND
----	---------------------------------------	--------------------	-------------------------

Hauteur sous plafond des pièces principales sauf mentions particulières : 2.50 m

03 / 07 / 2015