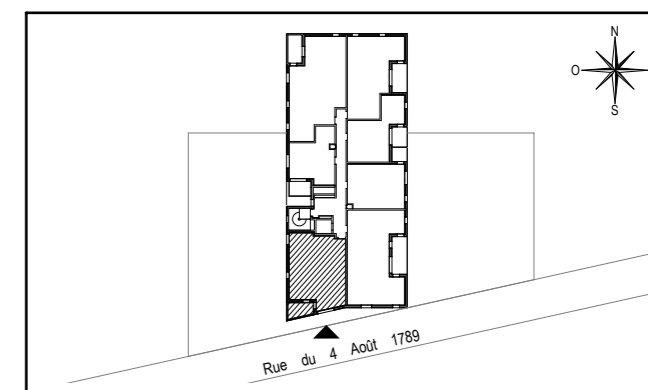




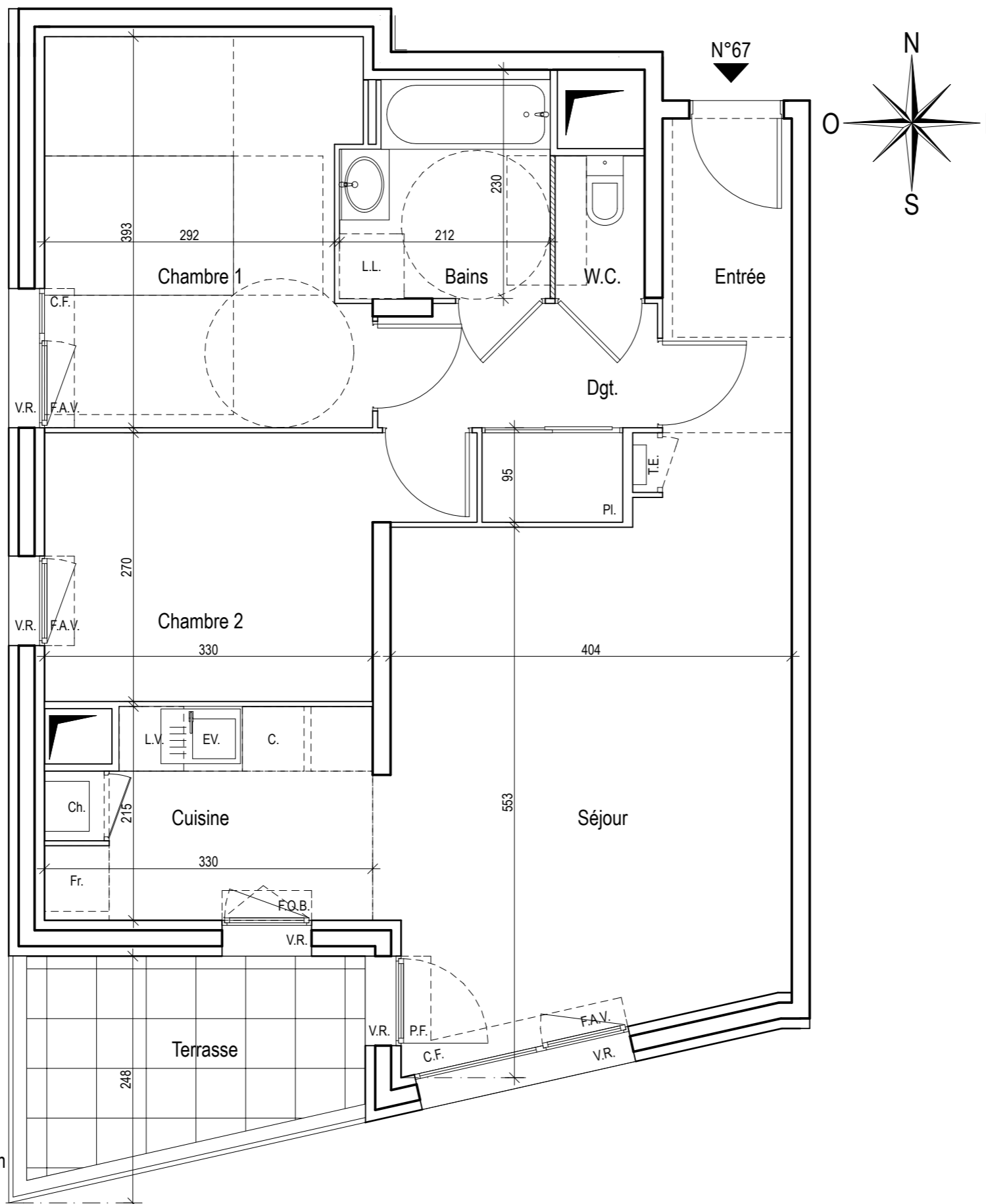
GARDEN' UP

13 rue du 4 août
69 100 VILLEURBANNE



APPARTEMENT DE 3 PIECES
N° 67 au 6ème étage

Entrée	4.11 m ²
Séjour	22.07 m ²
Cuisine	6.57 m ²
Chambre 1	12.28 m ²
Chambre 2	9.86 m ²
Salle de bains	4.37 m ²
Dégagement + Pl.	4.79 m ²
W.C.	1.29 m ²
SURFACE TOTALE HABITABLE	65.34 m²
Terrasse	6.40 m ²



Des modifications sont susceptibles d'être apportées à ce plan en fonction des nécessités techniques de la réalisation, tant en ce qui concerne les dimensions libres, que l'équipement. Les surfaces et hauteurs sous plafond indiquées sont approximatives. Les retombées, soffites, faux plafonds, ainsi que l'emplacement des équipements sanitaires ne sont pas tous figurés ou le sont à titre indicatif et sont susceptibles d'évoluer en situation, en nombres et en dimensions.

* Les emplacements dévolus aux équipements ménagers et à ceux liés au lavage du linge sont représentés sur le plan de vente en correspondance avec les différents raccords nécessaires en électricité et en eau, aucun de ces éléments n'est fourni, à l'exception de l'évier sur meuble suivant descriptif.



LEGENDE

T.E.	TABLEAU ELECTRIQUE	Ch.	CHAUDIERE
P.F.	PORTE - FENETRE	[Hatched Box]	CLOISON DEMONTABLE
F.A.V.	FENETRE ALLEGE VITREE	[Cross-hatched Box]	FAUX-PLAFOND, SOFFITE
F.O.B.	FENETRE OSCILLO-BATTANTE		
C.F.	CHASSIS FIXE	Pl.	PLACARD
V.R.	VOLET ROULANT		
V.R.E.	VOLET ROULANT ELECTRIQUE		
L.V.	LAVE VAISSELLE *	EV.	EVIER *
C.	CUISSON *	Fr.	REFRIGERATEUR *
L.L.	LAVE LINGE *		

Hauteur sous plafond des pièces principales sauf mention particulière : 2.50 m