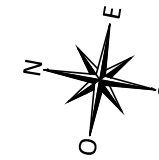
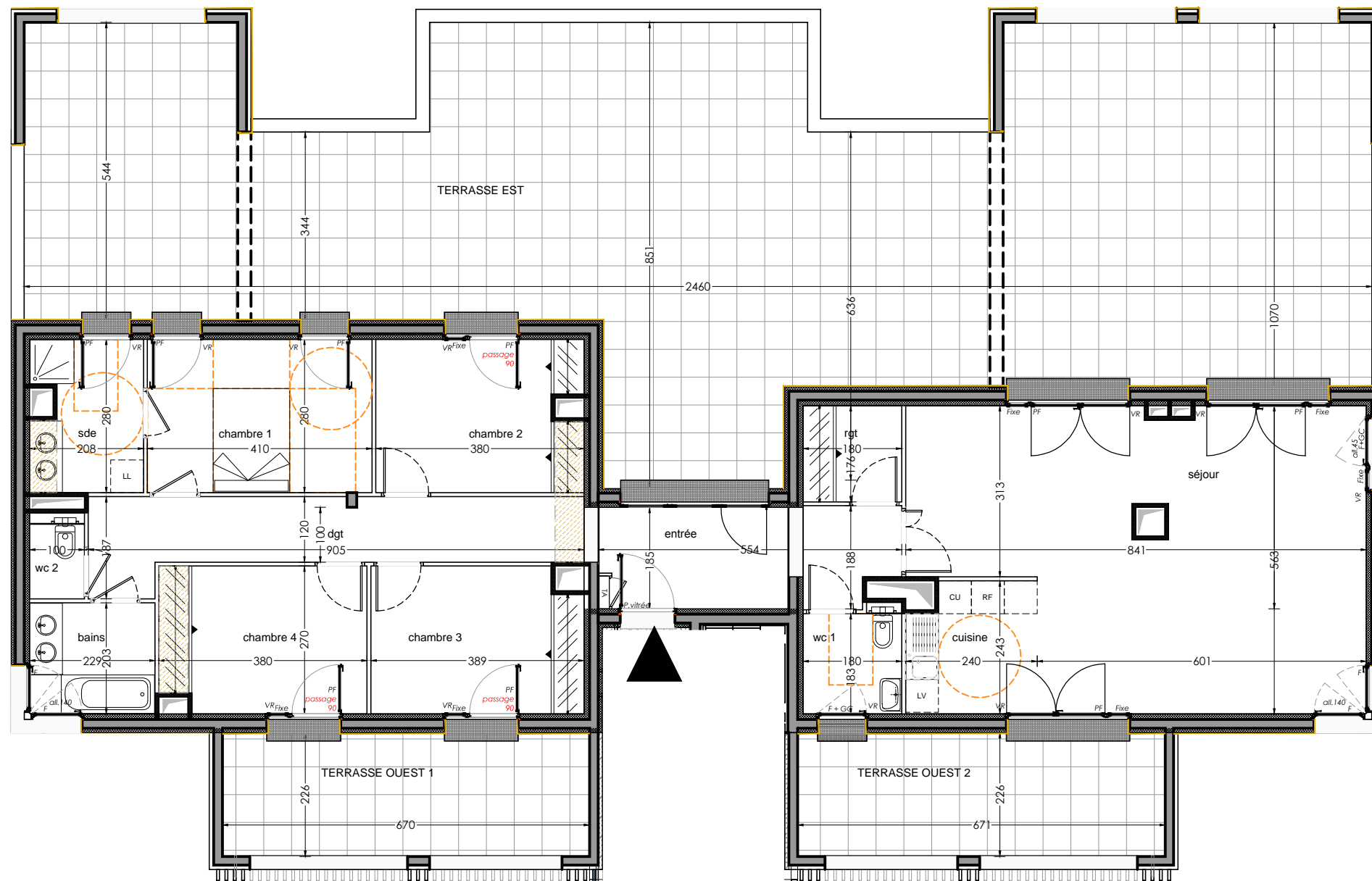


## LEGENDE PLAN

EV	Evier
LV	Lave-vaisselle
LL	Lave-linge
SL	Sèche-linge
RF	Réfrigérateur
CU	Plaque de cuisson
CH	Chaudière gaz individuelle
SS	Sèche-serviette
PF	Porte-fenêtre
F	Fenêtre
FF	Fenêtre fixe
FT	Fenêtre de toit
VR	Volet roulant
VB	Volet battant
VC	Volet coulissant
EP	Descente pluviale
TE	Tableau électrique
	Soffites et faux-plafonds
	Poutres et retombées
	Carrelage au sol

## LEGENDE ELECTRIQUE

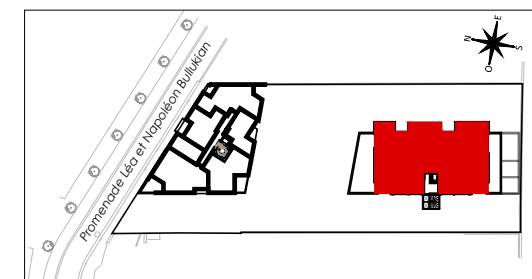
	Interrupteur simple
	Interrupteur va-et-vient
	Prise simple
	Prise simple haute
	Prises doubles
	Prises doubles hautes
	Prise étanche
	Prise télécom
	Prise télévision
	Sortie de fil pour la hotte
	Sortie de fil 32A plaque de cuisson
	Prise spécialisée pour le four
	Prise spécialisée pour machine à laver
	Applique murale
	Plafonnier
	Spot
	Sonnette
	Vidéophone



# PROMENADE LUMIERE

10-12, promenade Léa et Napoléon Bullukian  
69008 LYON

BATIMENT	B
APPARTEMENT	B21
NIVEAU	2ème étage
TYPE	5 pièces



ENTREE	9.72
RECEPTION	46,11 m <sup>2</sup>
SEJOUR	40.63m <sup>2</sup>
CUISINE	5.47m <sup>2</sup>
CHAMBRE 1	11.48 m <sup>2</sup>
CHAMBRE 2	10.34 m <sup>2</sup>
CHAMBRE 3	10.19 m <sup>2</sup>
CHAMBRE 4	10.03 m <sup>2</sup>
SDB 1	5.49 m <sup>2</sup>
SDB 2	4.65 m <sup>2</sup>
WC 1	3.29 m <sup>2</sup>
WC 2	1.36 m <sup>2</sup>
CELLIER	3.16 m <sup>2</sup>
DEGAGEMENT	11.61 m <sup>2</sup>

**TOTAL SURFACE HABITABLE 127.43 m<sup>2</sup>**

**TOTAL SURFACE UTILE < 1.80 0.00 m<sup>2</sup>**

TERRASSE EST 142.41 m<sup>2</sup>

TERRASSE OUEST 1 15.14 m<sup>2</sup>

TERRASSE OUEST 2 15.16 m<sup>2</sup>

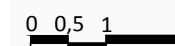
**TOTAL SURFACE ANNEXES 173.24 m<sup>2</sup>**

**OGIC**  
47-49, avenue Edouard Vaillant  
92 100 BOULOGNE-BILLANCOURT  
Tél: 01 55 20 31 31  
Fax: 01 55 20 31 30



www.ogic.fr

**NB :** Le présent document exprime la figure et les dispositions générales de l'appartement. Les surfaces sont approximatives. Des variations peuvent intervenir en fonction de contraintes techniques et/ou réglementaires de la réalisation, tant en ce qui concerne les dimensions libres que l'équipement. Les retombées de poutres, faux-plafonds, soffites, canalisations, ne sont pas tous figurés et peuvent être modifiés pour des raisons techniques. La hauteur sous soffites, faux-plafonds et retombées de poutres ne serait inférieure à 2,00 m. Les éléments de mobiliers de cuisine et les implantations des équipements électriques sont présentés à titre indicatif.



DATE: 17/04/2015 IND: B