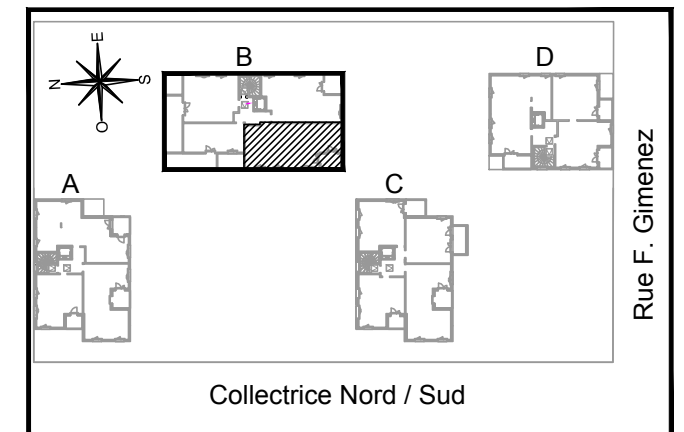


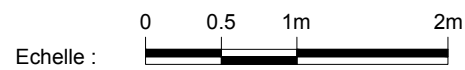
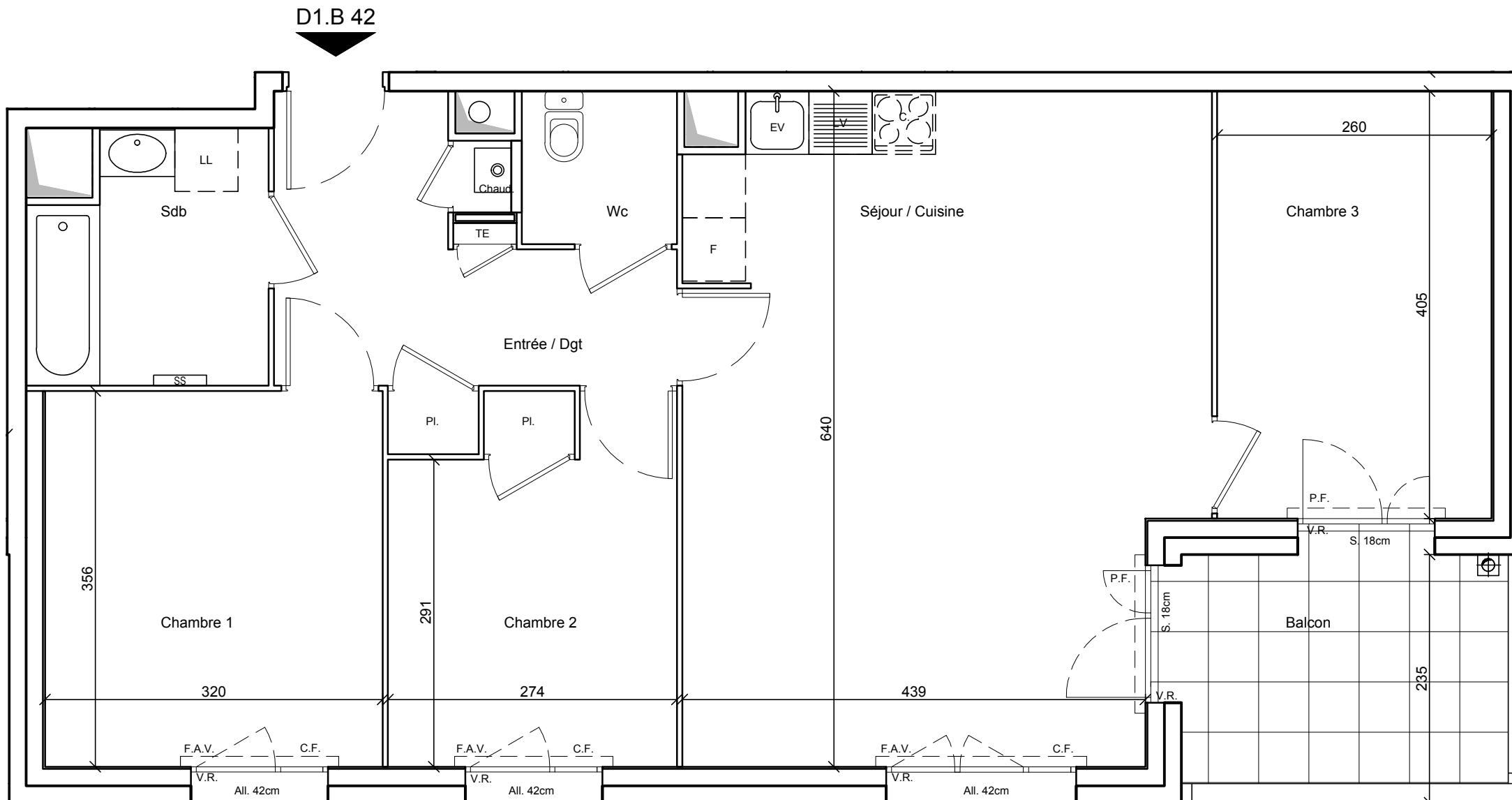
Garden  
Life

Ilot D.1 rue Gimenez  
69120 VAULX-EN-VELIN



APPARTEMENT DE 4 PIECES  
Bâtiment B - N° 42 au 4ème étage

Entrée / Dgt + Pl.	8.37 m <sup>2</sup>
Séjour / Cuisine	30.26 m <sup>2</sup>
Chambre 1	11.39 m <sup>2</sup>
Chambre 2 + Pl.	9.13 m <sup>2</sup>
Chambre 3	10.53 m <sup>2</sup>
Salle de bains	5.10 m <sup>2</sup>
Wc	2.13 m <sup>2</sup>
<b>SURFACE TOTALE HABITABLE</b>	<b>76.91 m<sup>2</sup></b>
Balcon	6.73 m <sup>2</sup>



Des modifications sont susceptibles d'être apportées à ce plan en fonction des nécessités techniques de la réalisation, tant en ce qui concerne les dimensions libres, que l'équipement.

Les surfaces et hauteurs sous plafond indiquées sont approximatives. Les retombées, les soffites, les faux plafonds, ainsi que l'emplacement des équipements sanitaires ne sont pas tous figurés ou le sont à titre indicatif.

\* Les emplacements dévolus aux équipements ménagers et ceux liés au lavage du linge sont représentés sur le plan de vente en correspondance avec les différents raccordements nécessaires en électricité et en eau, aucun de ces éléments n'est fourni, à l'exception de l'évier sur meuble suivant descriptif.

LEGENDE

TABLEAU ELECTRIQUE	CHAUDIERE
FENETRE ALLEGE VITREE	PORTE - FENETRE
FENETRE OSCILLO - BATTANTE	CHASSIS FIXE
FENETRE	VOLET ROULANT
CLOISON DEMONTABLE	FAUX-PLAFOND, SOFFITE (hauteur sous soffite = 230 m)
LAVE VAISSELLE *	PLACARD
CUISSON *	EVIER *
LAVE LINGE *	REFRIGERATEUR *

Hauteur sous plafond des pièces principales sauf mention particulière : 2.50m

20/11/2015