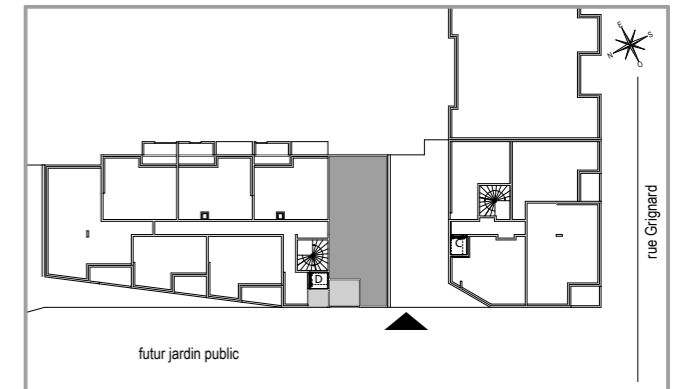


Pur 7^e

Rue d'Anvers / Rue du Prof. Grignard - 69007 Lyon



APPARTEMENT DE 3 PIÈCES N°D17 au 1er étage

Entrée + Pl.	4,6 m ²
Séjour / Cuisine	28,0 m ²
Chambre 1	11,5 m ²
Chambre 2 + Pl.	10,1 m ²
Dégagement	3,4 m ²
Buanderie	1,9 m ²
Salle de bains	4,9 m ²
W.C.	1,2 m ²
SURFACE TOTALE HABITABLE	65,6 m²
Loggia + Cellier	9,5 m ²

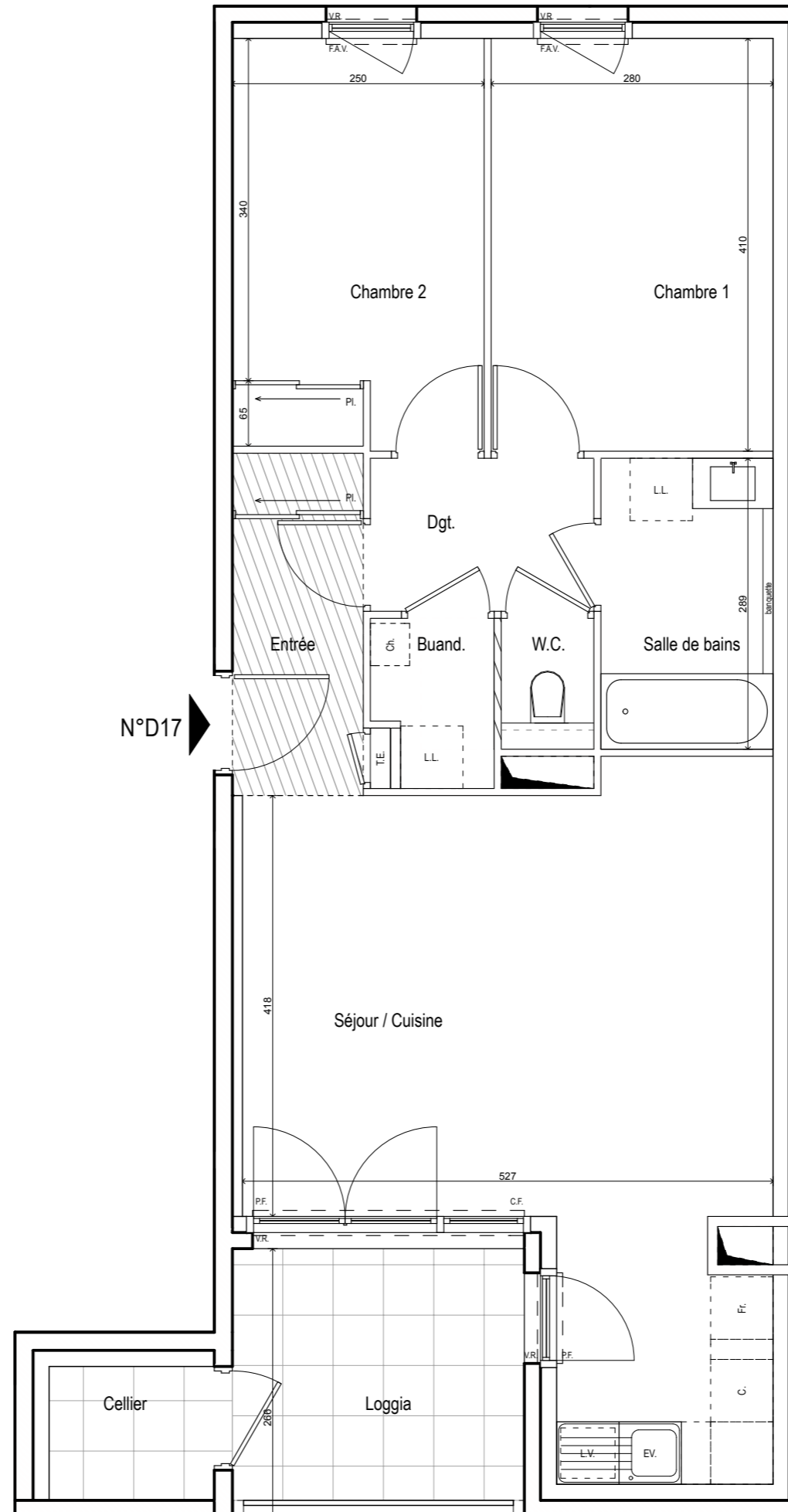
LÉGENDE

TE	TABEAU ÉLECTRIQUE		CLOISON DEMONTABLE
P.F.	PORTE-FENÊTRE	E.V.	ÉVIER
F.	FENÊTRE	L.V.	LAVE-VAISSELLE
F.A.V.	FENÊTRE ALLEGE VITREE	C	CUISSON
C.F.	CHASSIS FIXE	Fr.	RÉFRIGÉRATEUR
VR	VOLET ROULANT	LL	LAVE-LINGE
B.S.O.	BRISE SOLEIL ORIENTABLE	Chambre	CHAUDIERE
		E.C.S.	CHAUFFE-EAU
			FAUX-PLAFOND, SOFFITE

Hauteur sous plafond des pièces sauf faux-plafond, soffite ou mention particulière: 2,60m

7 octobre 2015

N°D17



Échelle:



Des modifications sont susceptibles d'être apportées à ce plan en fonction des nécessités techniques de la réalisation, tant en ce qui concerne les dimensions libres, que l'équipement.
Les surfaces et hauteurs sous plafond indiquées sont approximatives. Les retombées, soffites, faux plafonds ainsi que l'emplacement des équipements sanitaires ne sont pas tous figurés ou le sont à titre indicatif.
Les emplacements dévolus aux équipements ménagers et ceux liés au lavage du linge sont représentés sur le plan de vente en correspondance avec les différents raccordements nécessaires en électricité et en eau, aucun de ces éléments n'est fourni, à l'exception de l'évier sur meuble suivant descriptif.

