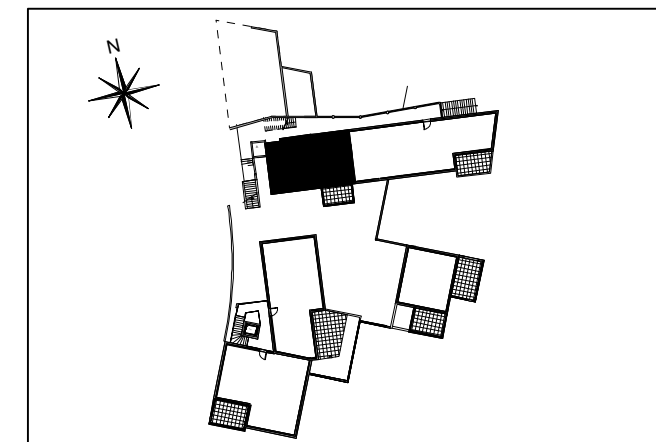


Le Clos du Vallon

Zone E

11 et 11bis chemin du pinet à la Molière
69370 ST DIDIER AU MONT D'OR



APPARTEMENT DE 3 PIECES Logement E11 Niv 304,57

| | |
|-----------------------|----------------------|
| Séjour / Cuisine / PI | 32,54 m ² |
| Chambre 1 / PI | 12,35 m ² |
| Chambre 2 / PI | 10,16 m ² |
| Salle de bains | 4,85 m ² |
| Dégagement | 4,32 m ² |
| Buanderie | 1,92 m ² |
| WC | 1,82 m ² |

SURFACE TOTALE HABITABLE 67,96 m²

Balcon 8,74 m²

| LEGENDE | | |
|---------|--------------------|-------------------------------------|
| TE | TABLEAU ELECTRIQUE | F FENETRE |
| CH. | CHAUDIÈRE | P.F.G PORTE - FENETRE / GARDE CORPS |
| PL. | PLACARD | F.A.V FENETRE ALLÈGE VITRÉE |
| //// | CLOISON DEMONTABLE | P.F.C BAIE COULISSANTE |
| L.V. | LAVE VAISSELLE * | P.F. PORTE - FENETRE |
| C. | CUISSON * | V.R. VOLET ROULANT |
| LL. | LAVE LINGE * | C.F. CHASSIS FIXES |
| Fr. | REFRIGERATEUR * | □ FAUX-PLAFOND, SOFFITE |
| EV. | EVIER * | ▤ FAUX-PLAFOND |

15/12/2015



Des modifications sont susceptibles d'être apportées à ce plan en fonction des nécessités techniques de la réalisation, tant en ce qui concerne les dimensions libres, que l'équipement. Les surfaces et hauteurs sous plafond indiquées sont approximatives. Les retombées, les soffites, les faux plafonds, ainsi que l'emplacement des équipements sanitaires ne sont pas tous figurés ou le sont à titre indicatif. *Les emplacements dévolus aux équipements ménagers et à ceux liés au lavage du linge sont représentés sur le plan de vente en correspondance avec les différents raccordements nécessaires en électricité et en eau, aucun de ces éléments n'est fourni.