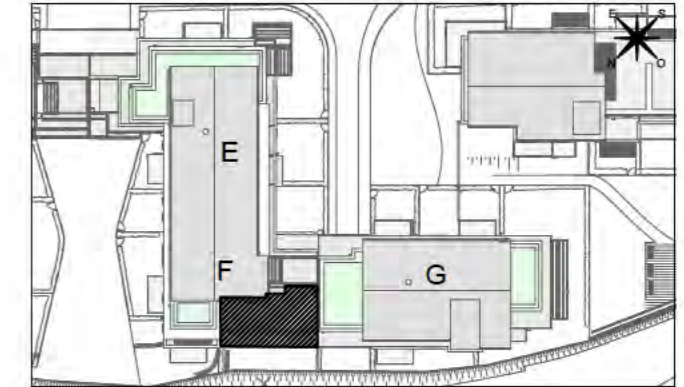


# DOMAINE FLORESCENCE

avenue de Genève  
74 940 ANNECY LE VIEUX  
bâtiment " IRIS "



APARTEMENT DE 3 PIECES  
N° F 001 au rez de jardin

Entrée	4.21 m <sup>2</sup>
Séjour / Cuisine	31.22 m <sup>2</sup>
Chambre 1	11.47 m <sup>2</sup>
Chambre 2 + Pl.	10.01 m <sup>2</sup>
Salle de bains	5.59 m <sup>2</sup>
Cellier	1.45 m <sup>2</sup>
Dégagement	4.66 m <sup>2</sup>
W.C.	1.08 m <sup>2</sup>

**SURFACE TOTALE HABITABLE** 69.69 m<sup>2</sup>

Terrasse	13.26 m <sup>2</sup>
Jardin Privatif	40.00 m <sup>2</sup>

LEGENDE			
TE	TABLEAU ELECTRIQUE	BEC	BALLON D'EAU CHAUDE
P.F.C.	PORTE - FENETRE COULISSANTE	P.F.	PORTE - FENETRE
F.	FENETRE	V.R.	VOLET ROULANT
(Hatched)	CLOISON DEMONTABLE	(Hatched)	FAUX-PLAFOND, SOFFITE
L.V.	LAVE VAISSELLE *	C.	CUISSON *
L.L.	LAVE LINGE *	EV.	EMIER *
		Fr.	REFRIGERATEUR *

Hauteur sous plafond des pièces principales sauf mention particulière : 2.50 m

21/04/2015

0 0.5 1m 2m

Echelle :

Des modifications sont susceptibles d'être apportées à ce plan en fonction des nécessités techniques de la réalisation, tant en ce qui concerne les dimensions libres, que l'équipement. Les surfaces et hauteurs sous plafond indiquées sont approximatives. Les retombées, les soffites, les faux plafonds, ainsi que l'emplacement des équipements sanitaires ne sont pas tous figurés ou le sont à titre indicatif. \* Les emplacements dévolus aux équipements ménagers et à ceux liés au lavage du linge sont représentés sur le plan de vente en correspondance avec les différents raccordements nécessaires en électricité et en eau, aucun de ces éléments n'est fourni, à l'exception de l'évier sur meuble suivant descriptif.

