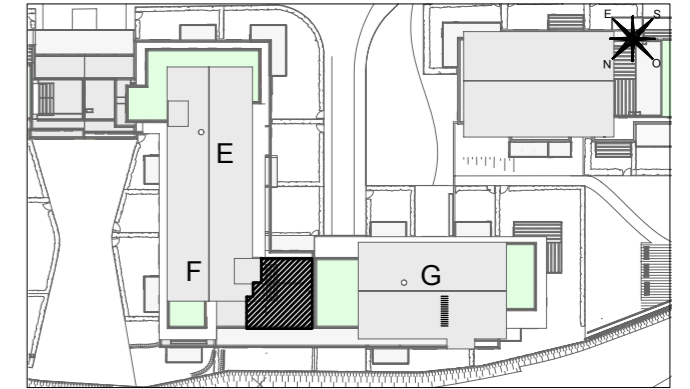


DOMAINE FLORESCENCE

avenue de Genève
74 940 ANNECY LE VIEUX
bâtiment " IRIS "



APPARTEMENT DE 3 PIECES
N° F 401 au niveau 3

Entrée + PI	9.66 m ²
Séjour / Cuisine	26.00 m ²
Chambre 1	12.65 m ²
Chambre 2 + PI	10.48 m ²
Salle de bains	5.29 m ²
Cellier	1.45 m ²
W.C.	1.08 m ²
SURFACE TOTALE HABITABLE	66.61 m²
Terrasse	13.60 m ²

LEGENDE			
	TABLEAU ELECTRIQUE		BALLON D'EAU CHAUDE
	PORTE - FENETRE COULISSANTE		PORTE - FENETRE
	FENETRE		VOLET ROULANT
	CLOISON DEMONTABLE		FAUX-PLAFOND, SOFFITE
	LAVE VAISSELLE *		EVIER *
	CUISSON *		REFRIGERATEUR *
	LAVE LINGE *		

Hauteur sous plafond des pièces principales sauf mention particulière : 2.50 m

15/04/2014



Des modifications sont susceptibles d'être apportées à ce plan en fonction des nécessités techniques de la réalisation, tant en ce qui concerne les dimensions libres, que l'équipement.
Les surfaces et hauteurs sous plafond indiquées sont approximatives. Les retombées, les soffites, les faux plafonds, ainsi que l'emplacement des équipements sanitaires ne sont pas tous figurés ou le sont à titre indicatif.
* Les emplacements dévolus aux équipements ménagers et à ceux liés au lavage du linge sont représentés sur le plan de vente en correspondance avec les différents raccordements nécessaires en électricité et en eau, aucun de ces éléments n'est fourni, à l'exception de l'évier sur meuble suivant descriptif.

