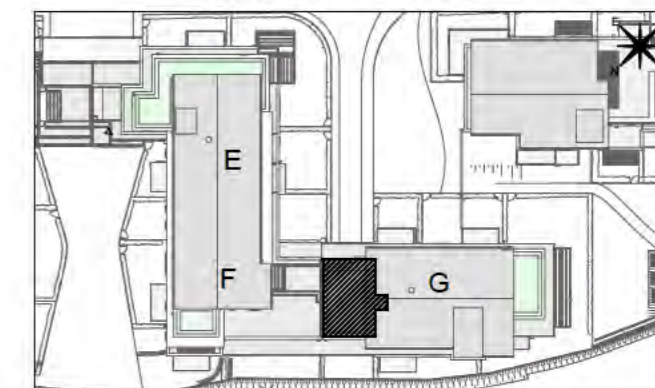


DOMAINE FLORESCENCE

avenue de Genève
74 940 ANNECY LE VIEUX
bâtiment " IRIS "



APPARTEMENT DE 3 PIECES
N° G 302 au niveau 2

Entrée + PI	8.76 m ²
Séjour / Cuisine	25.87 m ²
Chambre 1 + PI	13.06 m ²
Chambre 2	10.00 m ²
Salle de bains	4.58 m ²
Cellier	1.45 m ²
W.C.	1.08 m ²
SURFACE TOTALE HABITABLE	64.80 m²
Balcon	12.65 m ²

LEGENDE			
TE	TABLEAU ELECTRIQUE	BEC	BALLON D'EAU CHAUDE
P.F.C.	PORTE - FENETRE COULISSANTE	P.F.	PORTE - FENETRE
F.	FENETRE	V.R.	VOLET ROULANT
CLOISON DEMONTABLE		FAUX-PLAFOND, SOFFITE	
L.V.	LAVE VAISSELLE *	E.V.	EVIER *
C.	CUISSON *	Fr.	REFRIGERATEUR *
L.L.	LAVE LINGE *		

Hauteur sous plafond des pièces principales sauf mention particulière : 2.50 m

21/04/2015

Echelle : 0 0.5 1m 2m

Des modifications sont susceptibles d'être apportées à ce plan en fonction des nécessités techniques de la réalisation, tant en ce qui concerne les dimensions libres, que l'équipement. Les surfaces et hauteurs sous plafond indiquées sont approximatives. Les retombées, les soffites, les faux plafonds, ainsi que l'emplacement des équipements sanitaires ne sont pas tous figurés ou le sont à titre indicatif. * Les emplacements dévolus aux équipements ménagers et à ceux liés au lavage du linge sont représentés sur le plan de vente en correspondance avec les différents raccords nécessaires en électricité et en eau, aucun de ces éléments n'est fourni, à l'exception de l'évier sur meuble suivant descriptif.

