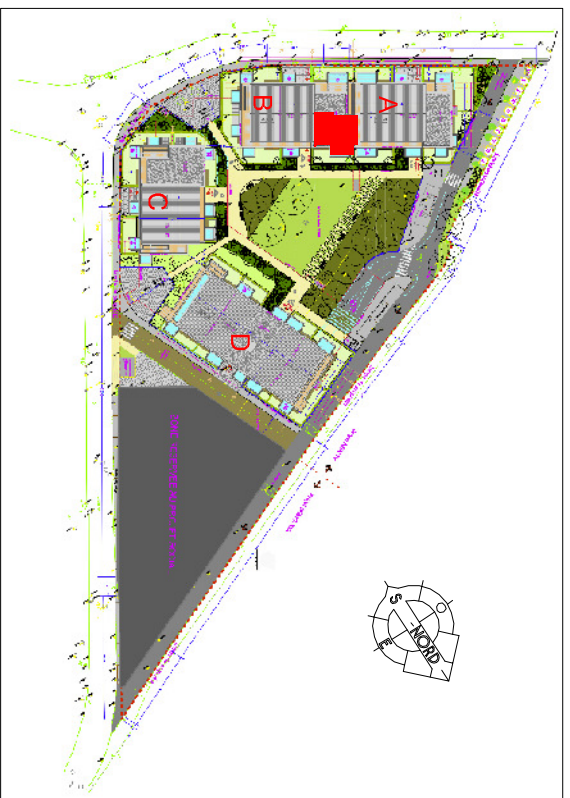




EVIDENCE

SNC SAINT JULIEN INDUSTRIES

PLAN NOTAIRE



Bâtiment	B
Appartement n°	2103
Type	T3
Etage	R+1

Entrée + Placard	3.56 m ²
Salle de Bains	5.70 m ²
Wc	1.86 m ²
Dégagement	3.32 m ²
Chambre 1	11.27 m ²
Chambre 2	10.00 m ²
Séjour + Cuisine	28.18 m ²

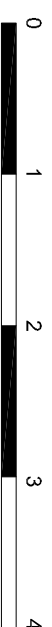
Total m² habitables 64.89 m²

Balcon	10.05 m ²
--------	----------------------

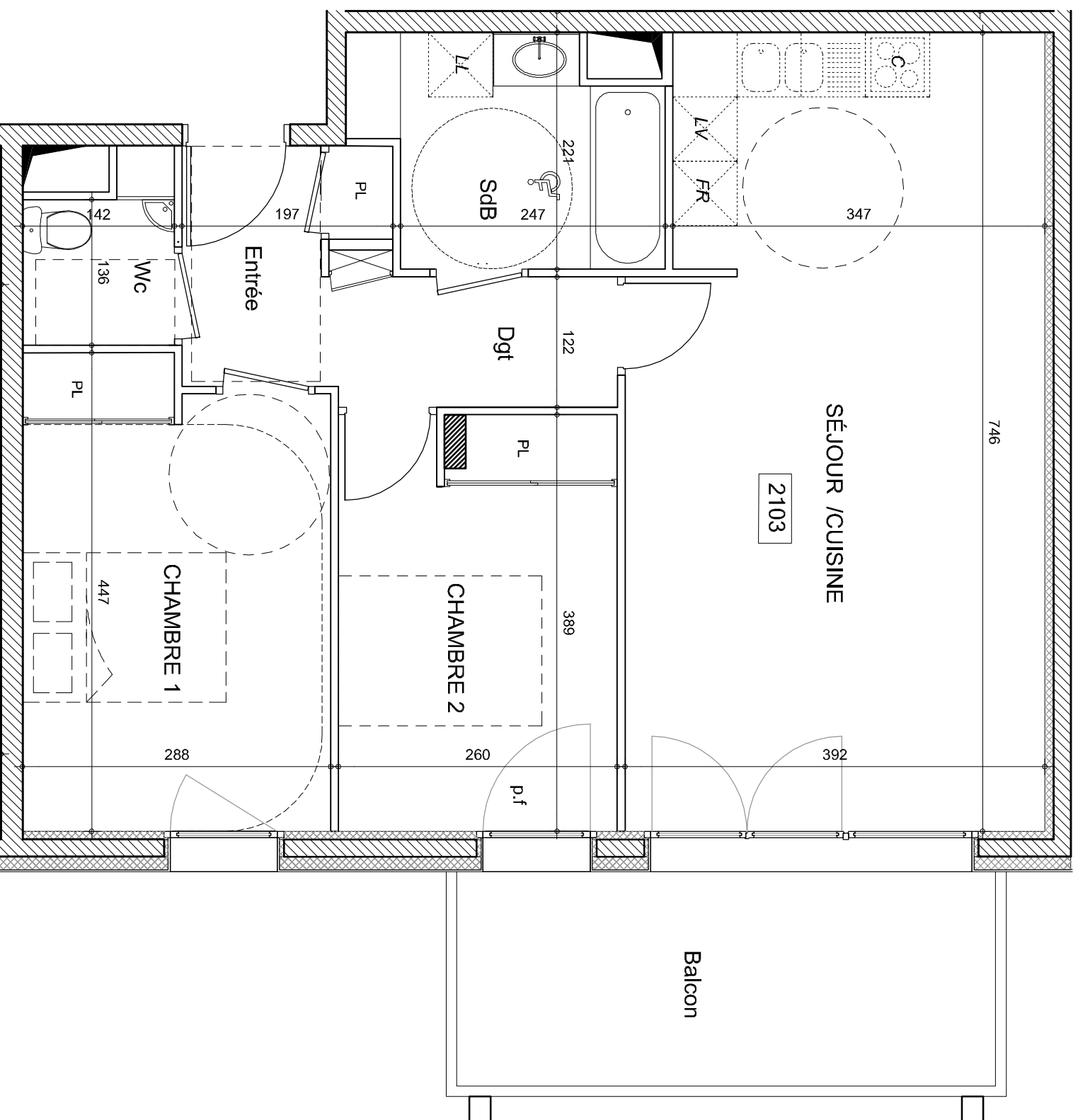
296, Route d'Anney - 74410 DUNINGT

Jean-Louis DURET - Architecte D.P.L.G

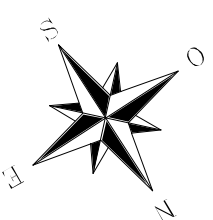
Plan Notaire - Le 28 Mars 2014
Mise à jour - Le 04 Août 2015



Echelle 1/50 ème



PLAN DU 1er ETAGE



Nota : des modifications sont susceptibles d'être apportées à ce plan en fonction de nécessités techniques de la réalisation, tant en ce qui concerne les dimensions libres que l'équipement. Les canalisations, barbacanes, descentes EP, les retombées, faux-plafonds, trappes de velle sur les galeries techniques, radiateurs ne sont pas figurés sur les plans, les sommes ou caissons techniques ne sont pas tous représentés. Les surfaces indiquées sont approximatives. Les surfaces, les jardins ne sont données qu'à titre indicatif. Les pertes ne sont pas représentées et seront adaptées en fonction du terrain naturel.