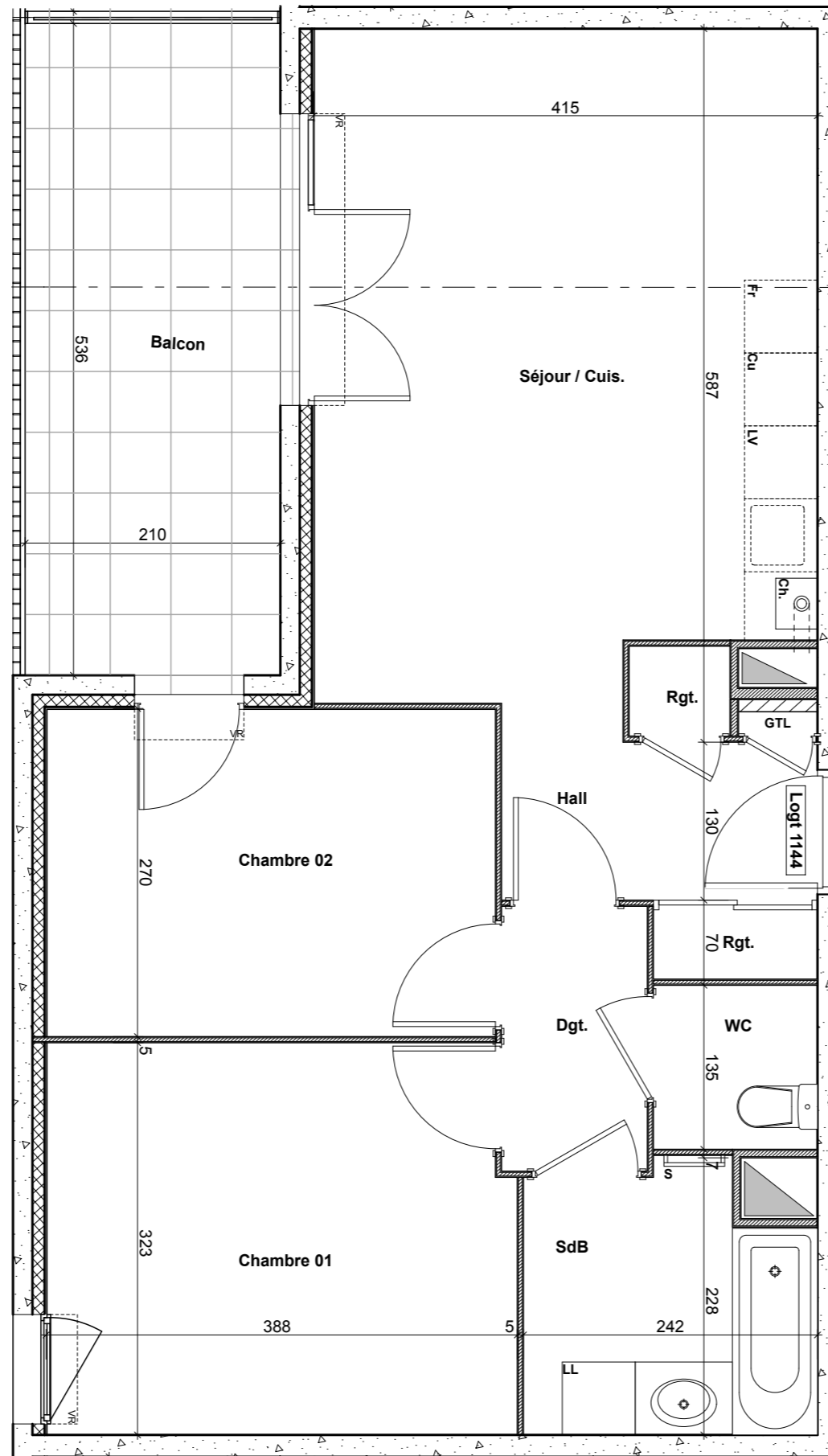
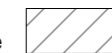


N



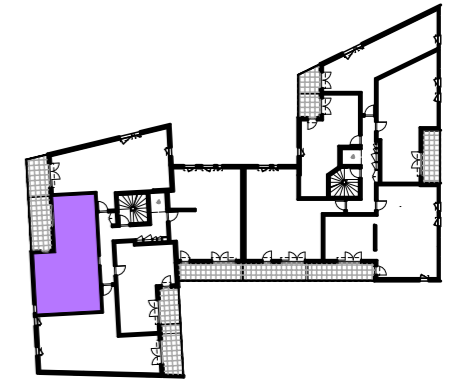
T3 : 59,01 m<sup>2</sup>

faux plafond - soffite



# ONLY SWAN

4,5,6 rue Eugène POTTIER - 69700 GIVORS



## 3 pièces

Etage : 4EME ETAGE

Lot : PLN\_51064\_01\_1144

Séjour/Cuisine	22,14 m <sup>2</sup>
Hall	5,24 m <sup>2</sup>
Chambre 01	12,29 m <sup>2</sup>
Chambre 02	9,94 m <sup>2</sup>
Salle de bain	4,96 m <sup>2</sup>
WC	1,82 m <sup>2</sup>
Dégagement	2,62 m <sup>2</sup>
<b>TOTAL habitable</b>	<b>59,01 m<sup>2</sup></b>
Balcon	11,37 m <sup>2</sup>
<b>TOTAL</b>	<b>70,38 m<sup>2</sup></b>



**SCI GIVORS EUGENE POTTIER**

Chez **NEXITY**

66 quai Charles de Gaulle

69006 LYON

Tél: 04.78.17.10.10

OCTOBRE 2015

**BAMAA** Architectes Associés - Lyon

AVERTISSEMENT : Ce plan peut être sujet à des modifications mineures (de côtes et de surfaces, de configuration et d'implantation des appareils sanitaires) pour des impératifs techniques et architecturaux. L'ensemble des soffites, retombées de poutres et volets roulants, canalisations apparentes peuvent ne pas être indiqués sur les plans ou être soumis à modification. Tolérance des côtes: 5%maximum. La représentation des éléments de cuisine et salle de bains n'a qu'une valeur illustrative. mobilier représenté à titre indicatif. Le terrain pourra présenter des différences de niveau dues à la topographie naturelle du lieu, au calage des voiries, et aux contraintes techniques liées à la construction. L'aménagement des espaces verts est donné à titre indicatif.