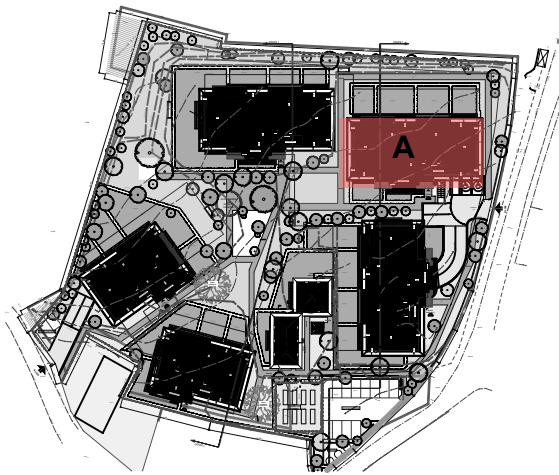


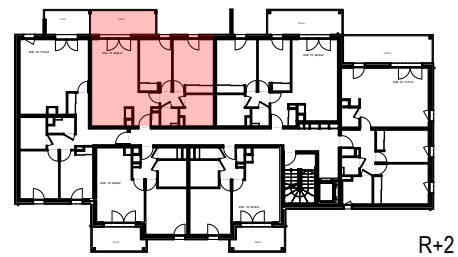
" Les natur'elles "

SCI Viry Fagotin

PLAN MASSE



REPÉRAGE

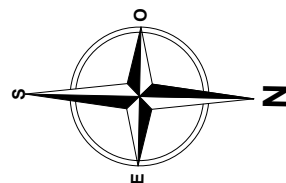
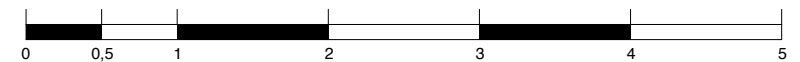
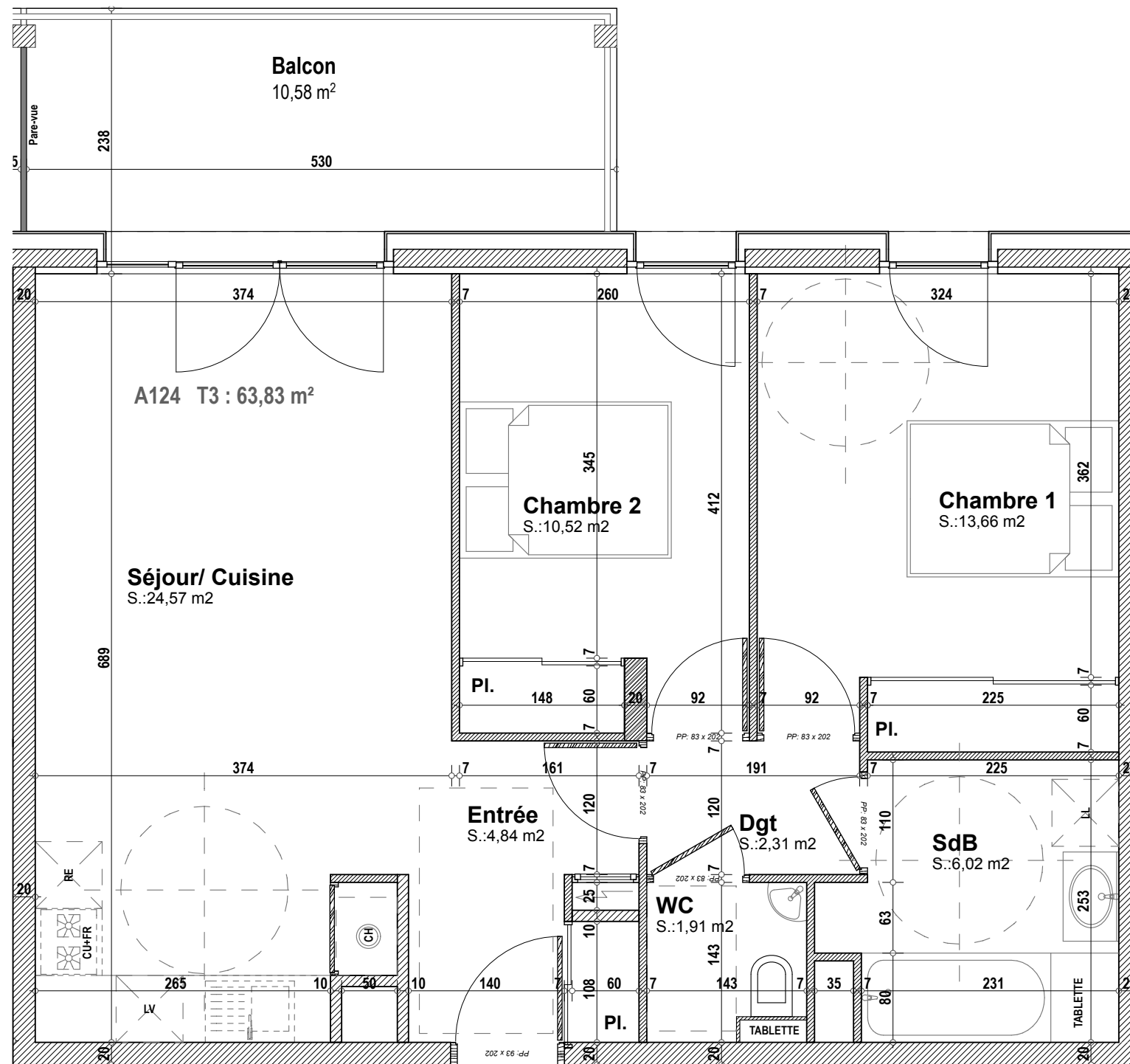


R+2

Logement N° : 124	Type : T3
Bâtiment : Bât. A	Niveau : ETAGE 2
Surfaces Habitables	
Entrée + Pl.	4,84 m ²
Dégagement	2,31 m ²
Séjour / Cuisine	24,57 m ²
W.C.	1,91 m ²
S.D.B.	6,02 m ²
Chambre 1 + Pl.	13,66 m ²
Chambre 2 + Pl.	10,52 m ²
TOTAL surface habitable	63,83 m²
Balcon	10,58 m ²

Les placards sont compris dans la surface des pièces

Date : Aout 2013



Nota: Des modifications sont susceptibles d'être apportées à ce plan en fonction des nécessités techniques de la réalisation, tant en ce qui concerne les dimensions, que les équipements sanitaires et électriques (mobilier et électroménagers non fournis). Les surfaces et cotations indiquées sont approximatives. Les retombées, soffites et faux-plafonds, ainsi que l'emplacement des équipements ne figurent pas tous ou le sont à titre indicatif et non contractuelles.