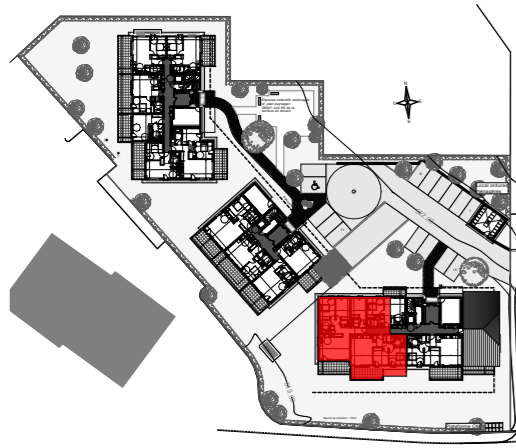




**UNIK**

SCI ANNECY-LE-VIEUX CDG  
PLAN DE VENTE - 24.03.2015

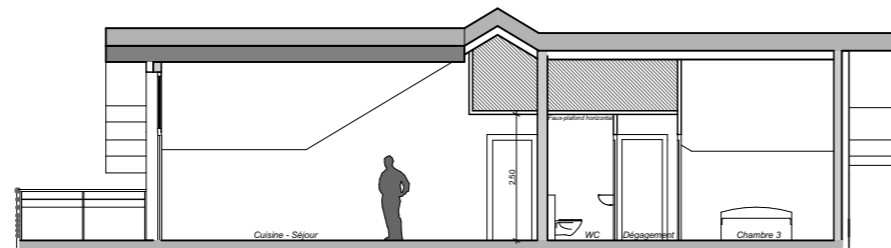
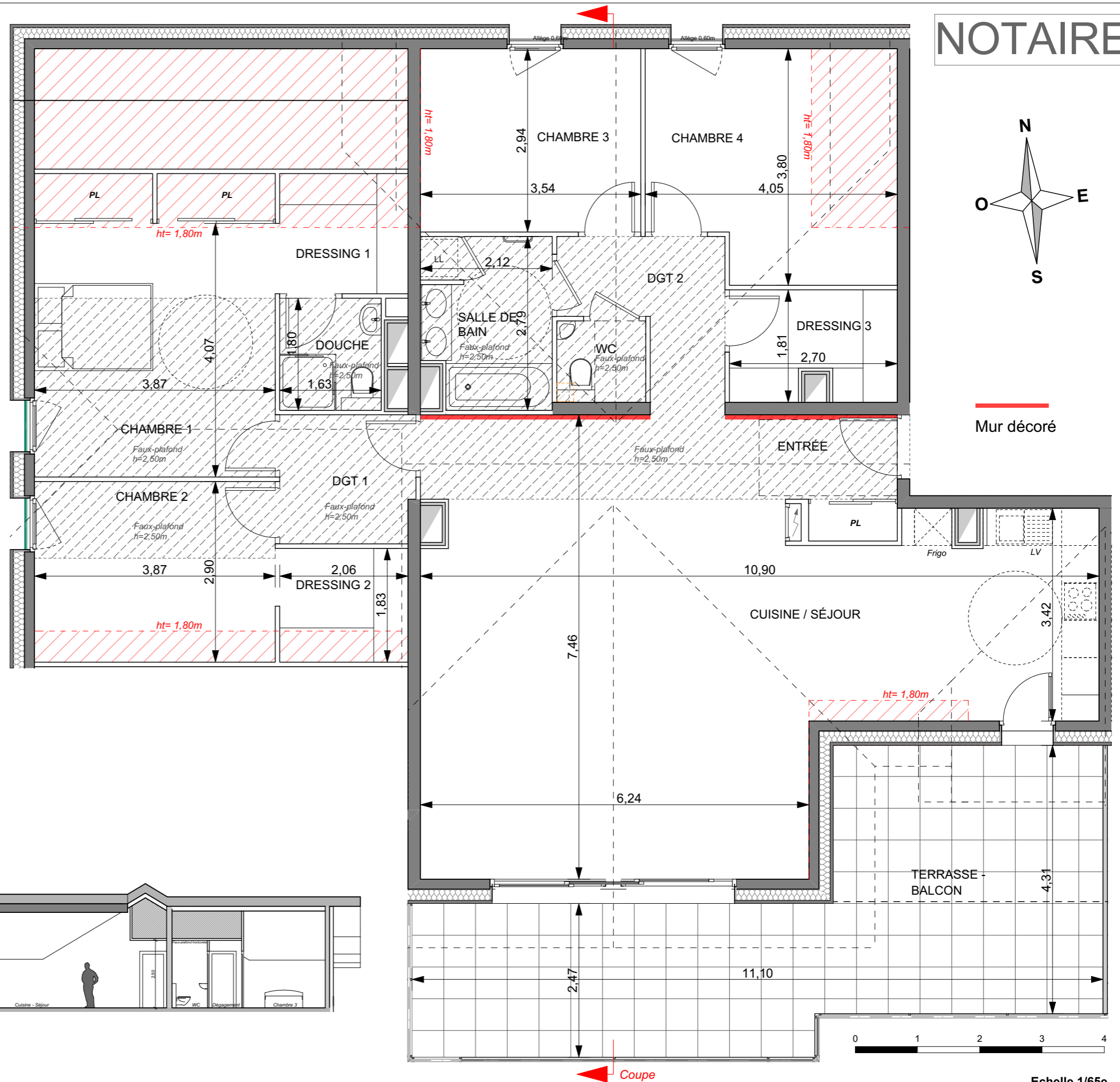
Plan masse



Bâtiment	A		
Appartement n°	132		
Type	T5		
Étage	Comble		
	S. h < 1,80m	S. habitable	S. totale
Entrée		3,39 m <sup>2</sup>	3,39 m <sup>2</sup>
Dégagement 1		4,44 m <sup>2</sup>	4,44 m <sup>2</sup>
Douche		2,93 m <sup>2</sup>	2,93 m <sup>2</sup>
Dressing 1	1,79 m <sup>2</sup>	2,27 m <sup>2</sup>	4,06 m <sup>2</sup>
Chambre 1	3,35 m <sup>2</sup>	15,50 m <sup>2</sup>	18,85 m <sup>2</sup>
Chambre 2	1,93 m <sup>2</sup>	9,29 m <sup>2</sup>	11,22 m <sup>2</sup>
Dressing 2	1,03 m <sup>2</sup>	2,80 m <sup>2</sup>	3,83 m <sup>2</sup>
Dégagement 2		5,36 m <sup>2</sup>	5,36 m <sup>2</sup>
WC		1,87 m <sup>2</sup>	1,87 m <sup>2</sup>
Salle de bain		5,59 m <sup>2</sup>	5,59 m <sup>2</sup>
Chambre 3		10,42 m <sup>2</sup>	10,42 m <sup>2</sup>
Chambre 4	3,96 m <sup>2</sup>	10,27 m <sup>2</sup>	14,23 m <sup>2</sup>
Dressing 3		4,57 m <sup>2</sup>	4,57 m <sup>2</sup>
Cuisine - Séjour	0,85 m <sup>2</sup>	59,44 m <sup>2</sup>	60,29 m <sup>2</sup>
<b>Total</b>	<b>12,91 m<sup>2</sup></b>	<b>138,14 m<sup>2</sup></b>	<b>151,05 m<sup>2</sup></b>
Terrasse - Balcon			35,19 m <sup>2</sup>

Nota: les placards sont compris dans la surface des pièces

**SARL D'ARCHITECTURE HERRGOTT**  
40, route d'Annecy - 74290 VEYRIER-DU-LAC



Coupe de principe

Nota: des modifications sont susceptibles d'être apportées à ce plan en fonction de nécessités techniques de la réalisation, tant en ce qui concerne les dimensions libres que l'équipement. Les canalisations, barbacanes, descentes EP, les retombées, faux-plafonds, trappes de visite sur les gaines techniques, radiateurs ne sont pas figurés sur les plans. Les soffites ou caissons techniques ne sont pas tous représentés. Les surfaces indiquées sont approximatives. Les surfaces des jardins ne sont données qu'à titre indicatif. Les pentes ne sont pas représentées et seront adaptées en fonction du terrain naturel.

Echelle 1/65e