

date: 18.02.2015

▨ Faux Plafonds BC: Baie Couissante

PF: Porte Fenêtre F: Fenêtre

TE: Tableau électrique HSP: Hauteur Sous Plafond

l'Atelier 127
S.A.S. D'ARCHITECTURE

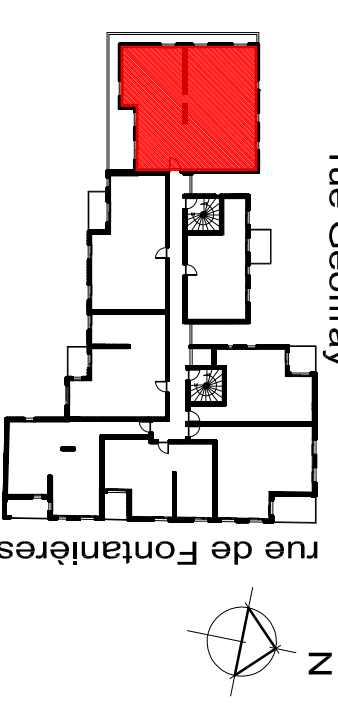


AVERTISSEMENT : Ce plan peut être sujet à des modifications mineures (de côtes et de surfaces, de configuration et d'implantation des appareils sanitaires) pour des impératifs techniques et architecturaux. L'ensemble des soffites, retombées de poutres et volets roulants, canalisations apparentes peuvent ne pas être indiqués sur les plans ou être soumis à modification. Tolérance des côtes : 5% maximum. La représentation des éléments de cuisine et salle de bains n'a qu'une valeur illustrative. Mobilier représenté à titre indicatif. Le terrain pourra présenter des différences de niveau dues à la topographie naturelle du lieu, au calage des voies, et aux contraintes techniques liées à la construction. L'aménagement des espaces verts est donné à titre indicatif.



69100 VILLEURBANNE

VERT
LYON - VILLEURBANNE



5 pièces
niveau 4 - lot 1407

Entrée/ séjour/cuisine	42.70 m ²
chambre 1	12.90 m ²
chambre 2	9.80 m ²
chambre 3	10.40 m ²
chambre 4	12.80 m ²
dégagement	8.40 m ²
salle de bain	6.60 m ²
salle d'eau	2.50 m ²
WC	2.00 m ²

TOTAL habitable	108.10 m²
Terrasse	27.50 m ²



66 quai Charles de Gaulle
69006 LYON
Tél. : 04.78.17.10.10