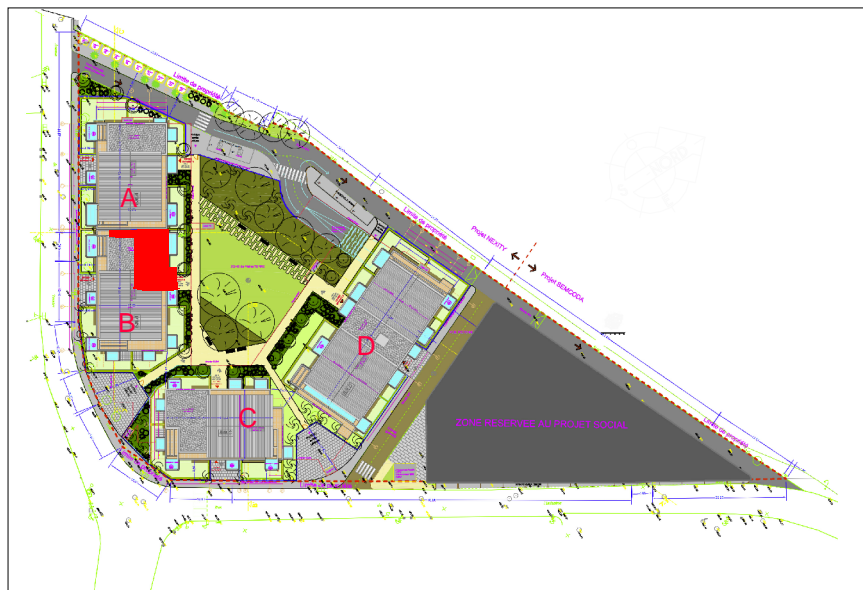




EVIDENCE

SNC SAINT JULIEN INDUSTRIES

PLAN NOTAIRE



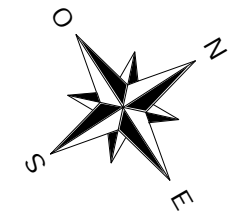
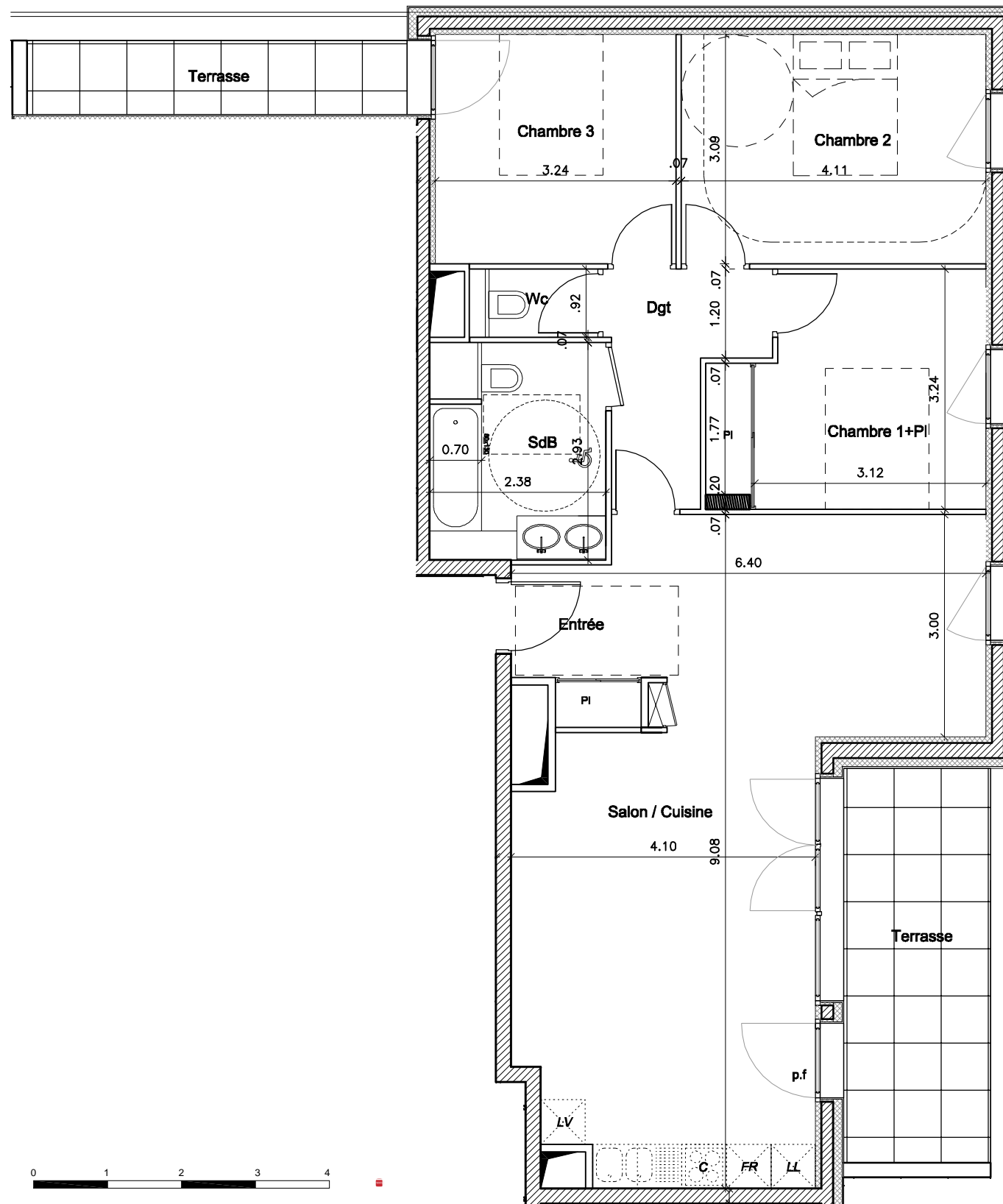
| | |
|----------------|----------------|
| Bâtiment | B |
| Appartement n° | 2502 |
| Type | T4 |
| Etage | ATTIQUE |

| | |
|-------------------|----------------------|
| Entrée + Placard | 3.39 m ² |
| Dégagement | 5.15 m ² |
| Salle de Bains+Wc | 6.39 m ² |
| Wc | 1.34 m ² |
| Chambre 1 | 10.88 m ² |
| Chambre 2 | 12.69 m ² |
| Chambre 3 | 10.02 m ² |
| Séjour + Cuisine | 37.50 m ² |

Total m² habitables 87.36 m²

| | |
|---------------|----------------------|
| Terrasse | 10.50 m ² |
| Terrasse CH 3 | 5.12 m ² |

PLAN DE L'ATTIQUE



Echelle 1/75 ème

296, Route d'Annecy - 74410 DUINGT

Jean-Louis DURET - Architecte D.P.L.G

Plan Notaire - Le 28 Mars 2014

Nota : des modifications sont susceptibles d'être apportées à ce plan en fonction de nécessités techniques de la réalisation, tant en ce qui concerne les dimensions libres que l'équipement. Les canalisations, barbacanes, descentes EP, les retombées, faux-plafonds, trappes de visite sur les galeries techniques, radiateurs ne sont pas figurés sur les plans. Les soffites ou caissons techniques ne sont pas tous représentés. Les surfaces indiquées sont approximatives. Les surfaces, les jardins ne sont données qu'à titre indicatif. Les pentes ne sont pas représentées et seront adaptées en fonction du terrain naturel.