

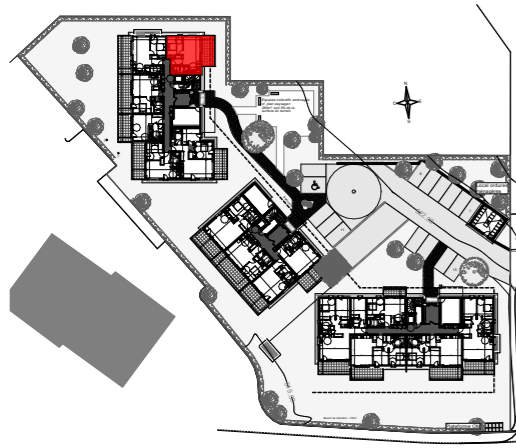


Plan du 1er étage

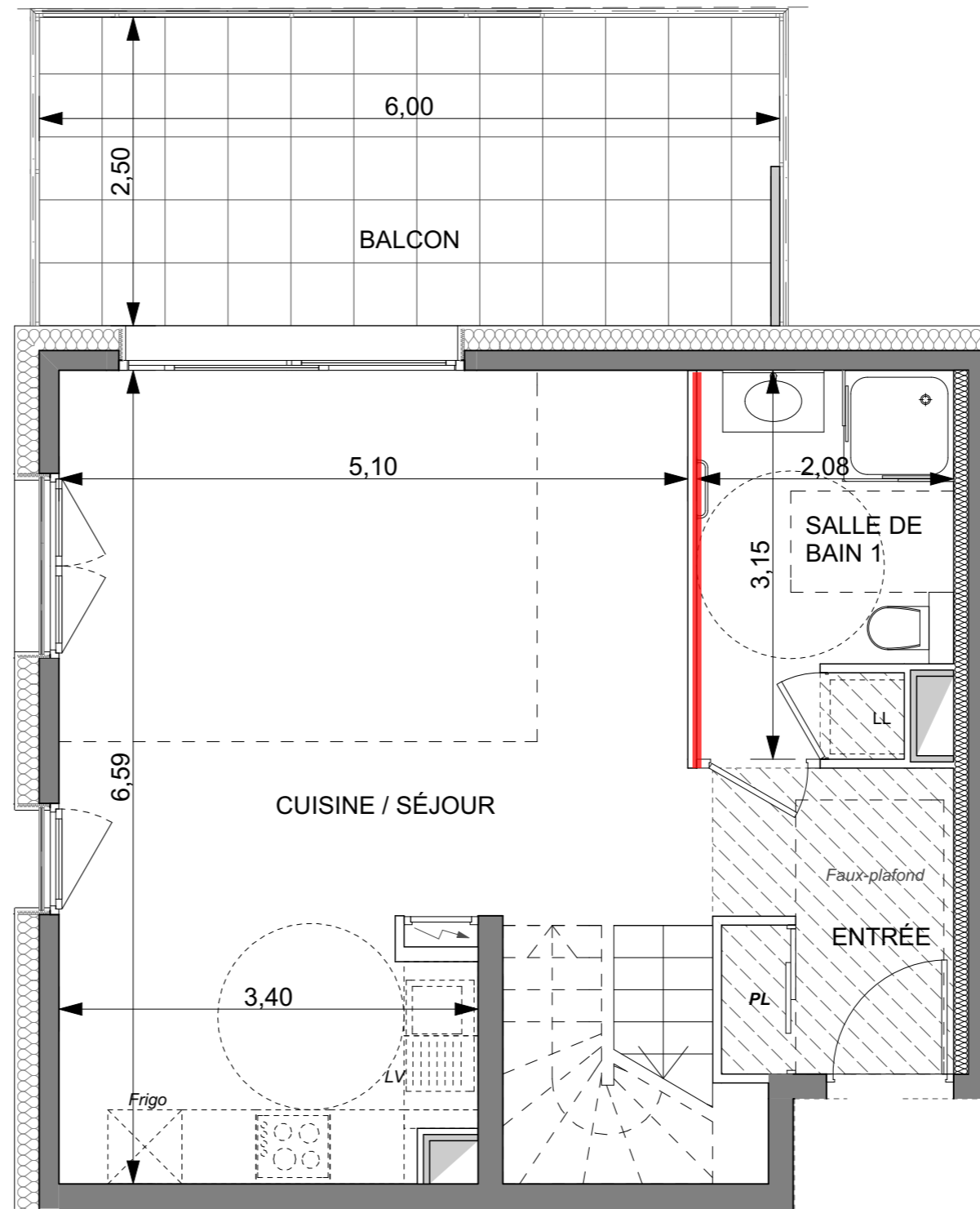
UNIK

SCI ANNECY-LE-VIEUX CDG  
PLAN DE VENTE - 24.03.2015

Plan masse



Bâtiment	C
Appartement n°	317
Type	Duplex T3
Etage	R+1
Entrée	4,70 m <sup>2</sup>
Salle de bain 1	6,20 m <sup>2</sup>
Cuisine - Séjour	29,95 m <sup>2</sup>
<b>Surface habitable R+1</b>	<b>40,85 m<sup>2</sup></b>
Balcon	14,91 m <sup>2</sup>



Nota: les placards sont compris dans la surface des pièces

**SARL D'ARCHITECTURE HERRGOTT**  
40, route d'Annecy - 74290 VEYRIER-DU-LAC

Nota: des modifications sont susceptibles d'être apportées à ce plan en fonction de nécessités techniques de la réalisation, tant en ce qui concerne les dimensions libres que l'équipement. Les canalisations, barbacanes, descentes EP, les retombées, faux-plafonds, trappes de visite sur les gaines techniques, radiateurs ne sont pas figurés sur les plans. Les soffites ou caissons techniques ne sont pas tous représentés. Les surfaces indiquées sont approximatives. Les surfaces des jardins ne sont données qu'à titre indicatif. Les pentes ne sont pas représentées et seront adaptées en fonction du terrain naturel.



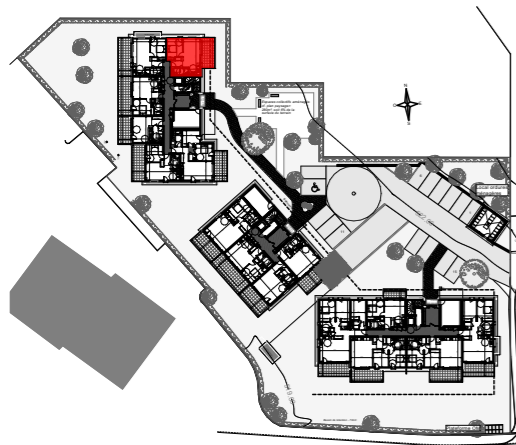
Plan du 2e étage

UNIK

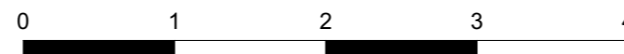
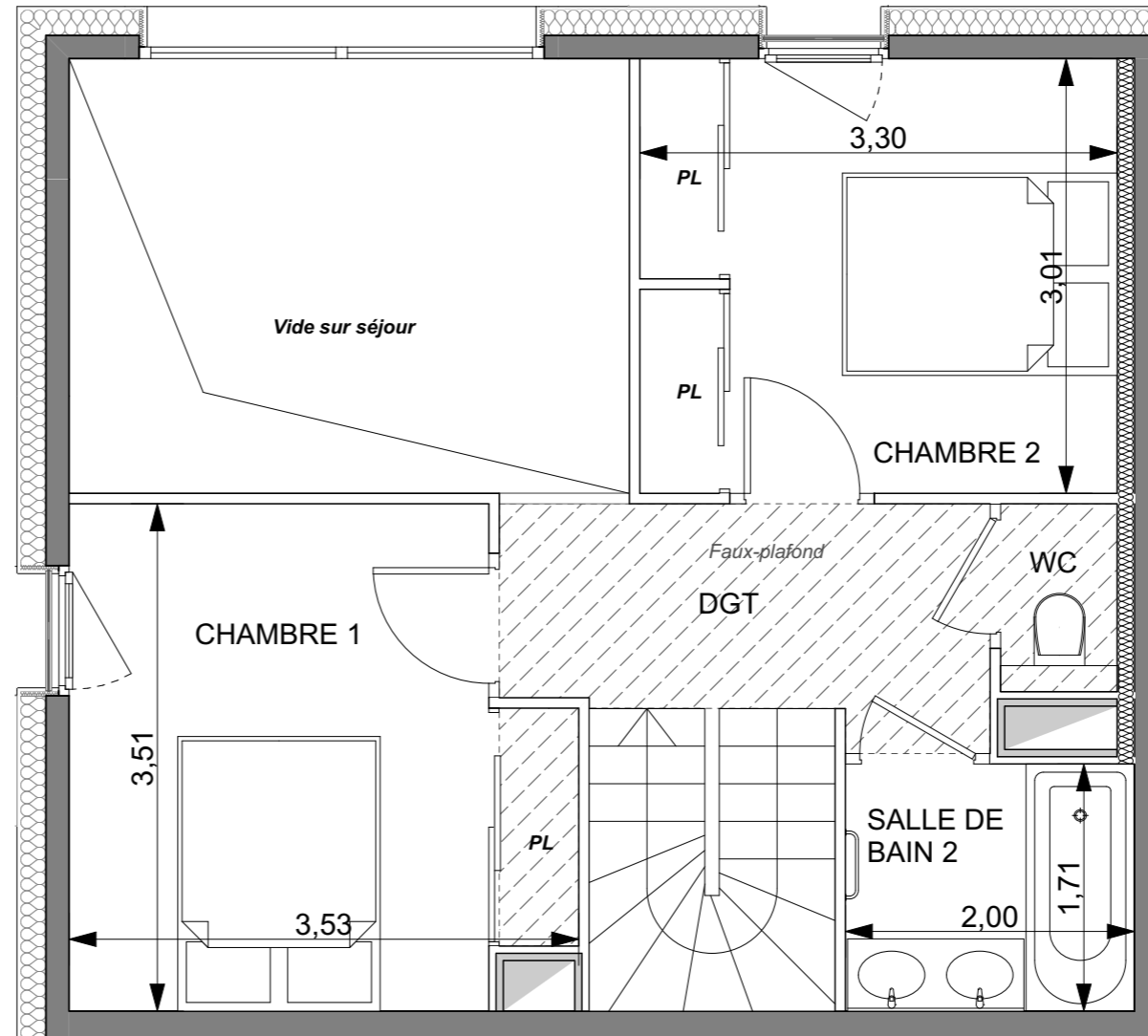
SCI ANNECY-LE-VIEUX CDG

PLAN DE VENTE - 24.03.2015

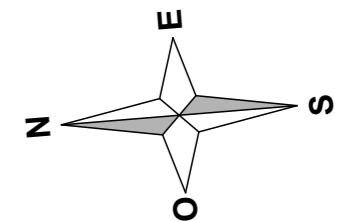
Plan masse



Bâtiment	C
Appartement n°	317
Type	Duplex T3
Etage	R+2
Dégagement	5,08 m <sup>2</sup>
Chambre 1	11,22 m <sup>2</sup>
Salle de bain 2	3,42 m <sup>2</sup>
WC	1,05 m <sup>2</sup>
Chambre 2	9,93 m <sup>2</sup>
<b>Surface habitable R+2</b>	<b>30,70 m<sup>2</sup></b>
<b>Total surface habitable</b>	<b>71,55 m<sup>2</sup></b>



Echelle 1/50e



Nota: les placards sont compris dans la surface des pièces

**SARL D'ARCHITECTURE HERRGOTT**  
40, route d'Annecy - 74290 VEYRIER-DU-LAC

Nota: des modifications sont susceptibles d'être apportées à ce plan en fonction de nécessités techniques de la réalisation, tant en ce qui concerne les dimensions libres que l'équipement. Les canalisations, barbacanes, descentes EP, les retombées, faux-plafonds, trappes de visite sur les gaines techniques, radiateurs ne sont pas figurés sur les plans. Les soffites ou caissons techniques ne sont pas tous représentés. Les surfaces indiquées sont approximatives. Les surfaces des jardins ne sont données qu'à titre indicatif. Les pentes ne sont pas représentées et seront adaptées en fonction du terrain naturel.