



EVIDENCE

SNC SAINT JULIEN INDUSTRIES

PLAN NOTAIRE



Bâtiment	D
Appartement n°	4503
Type	T4
Etage	ATTIQUE

Entrée + Placard	6.42m ²
Dégagement 1	5.03m ²
Salle de Bains + Wc	6.59m ²
Wc	2.92m ²
Chambre 1	12.43m ²
Dressing Chambre 1	4.62m ²
Salle d'eau Chambre 1	4.70m ²
Chambre 2	10.16m ²
Chambre 3	10.27m ²
Séjour + Cuisine	34.69m ²

Total m² habitables 97.83 m²

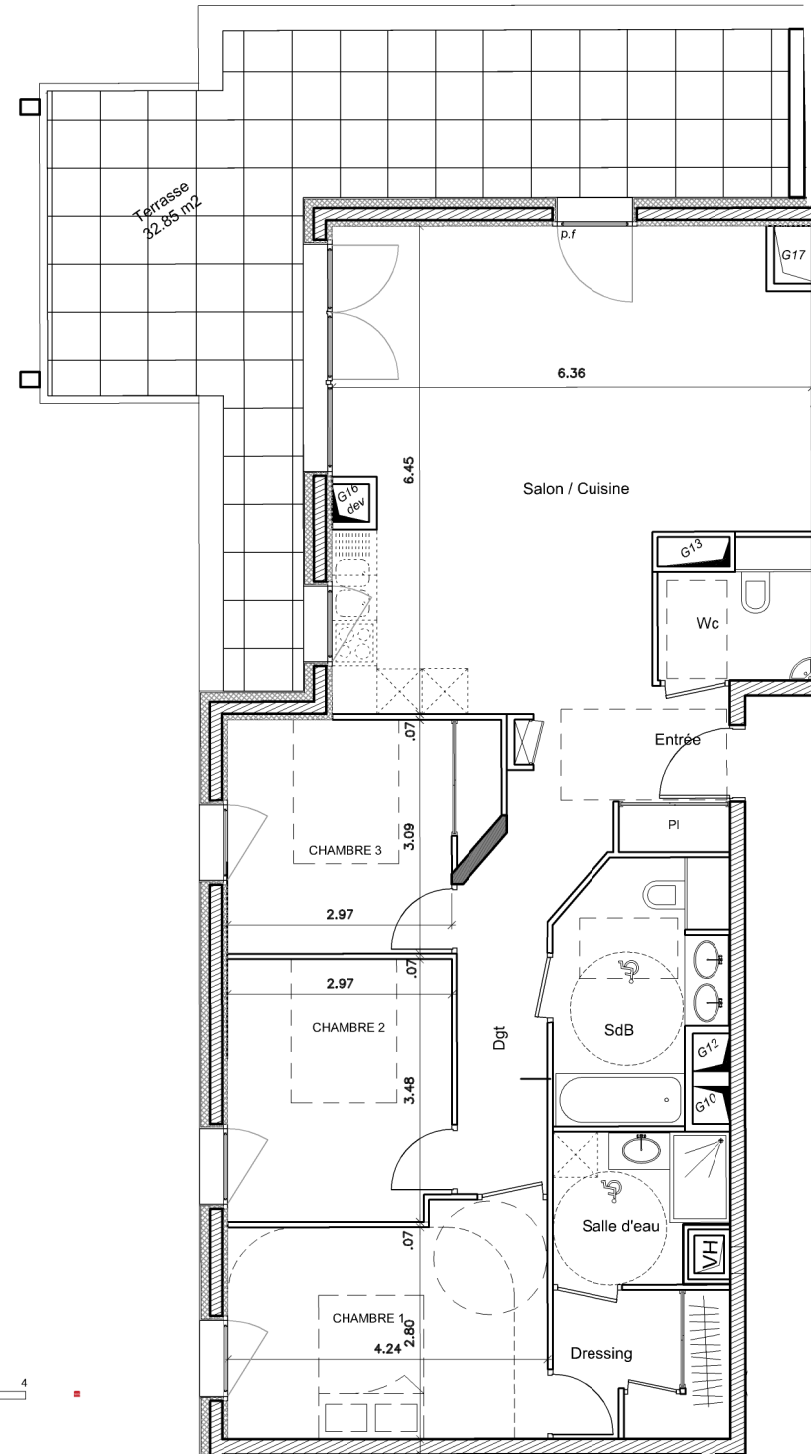
Terrasse 32.85 m²

296, Route d'Annecy - 74410 DUINGT

Jean-Louis DURET - Architecte D.P.L.G

Plan Notaire - Le 28 Mars 2014

PLAN DE L'ATTIQUE



Echelle 1/100 ème

Nota : des modifications sont susceptibles d'être apportées à ce plan en fonction de nécessités techniques de la réalisation, tant en ce qui concerne les dimensions libres que l'équipement. Les canalisations, barbacanes, descentes EP, les retombées, faux-plafonds, trappes de visite sur les gaines techniques, radiateurs ne sont pas figurés sur les plans. Les soffites ou caissons techniques ne sont pas tous représentés. Les surfaces indiquées sont approximatives. Les surfaces, les jardins ne sont données qu'à titre indicatif. Les pentes ne sont pas représentées et seront adaptées en fonction du terrain naturel.