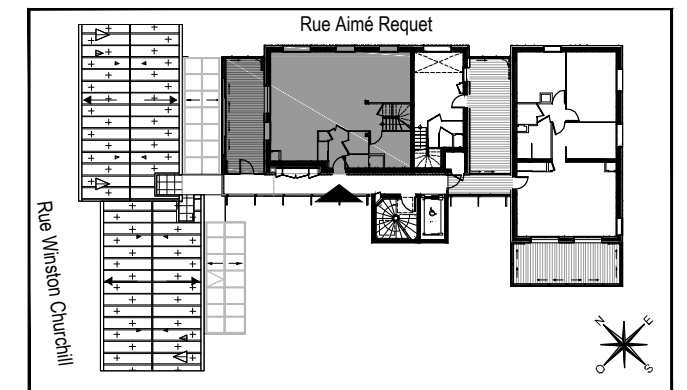


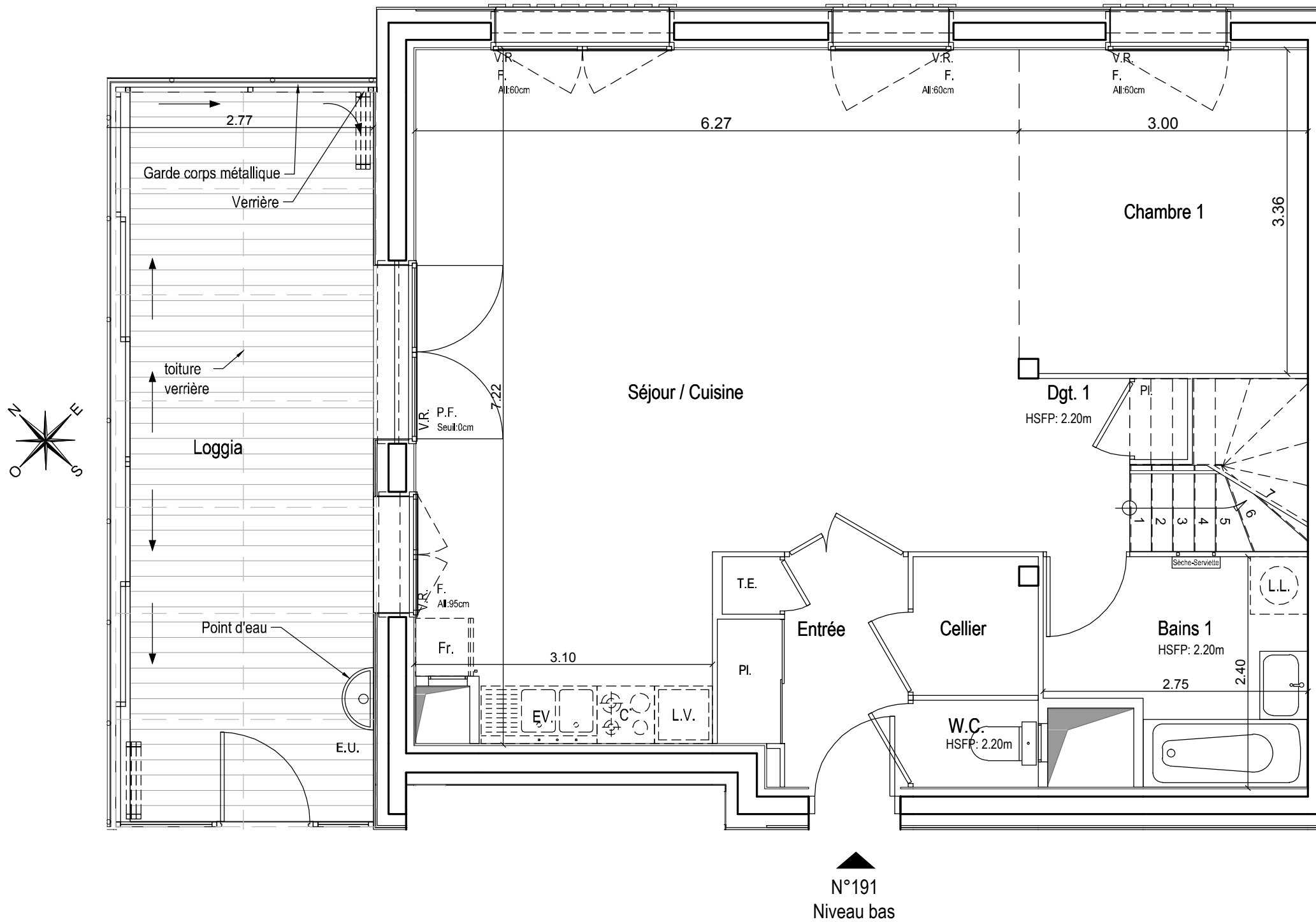


Presqu'île
Rue Aimé Requet - Rue Winston Churchill
38 000 GRENOBLE

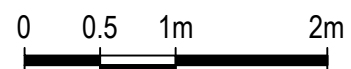


APPARTEMENT DE 6 PIECES DUPLEX
N°191 au 9eme et 10eme étage - Niveau bas

Entrée + Pl.	4.00 m ²
Séjour / Cuisine/Chambre 1	48.35 m ²
Cellier	1.85 m ²
Salle de bains 1	5.60 m ²
WC	1.15 m ²
Dégagement 1+Pl.	2.60 m ²
SURFACE TOTALE HABITABLE BAS	63.55 m²
Loggia	19.10 m ²
SURFACE TOTALE HABITABLE +HAUT	127.55 m²



N°191
Niveau bas



Echelle :

Des modifications sont susceptibles d'être apportées à ce plan en fonction des nécessités techniques de la réalisation, tant en ce qui concerne les dimensions libres, que l'équipement.
Les surfaces et hauteurs sous plafond indiquées sont approximatives. Les retombées, les soffites, les faux plafonds, ainsi que l'emplacement des équipements sanitaires ne sont pas tous figurés ou le sont à titre indicatif et sont susceptibles d'évoluer en situation, en nombres et en dimensions.

* Les emplacements dévolus aux équipements ménagers et à ceux liés au lavage du linge sont représentés sur le plan de vente en correspondance avec les différents raccordements nécessaires en électricité et en eau, aucun de ces éléments n'est fourni.

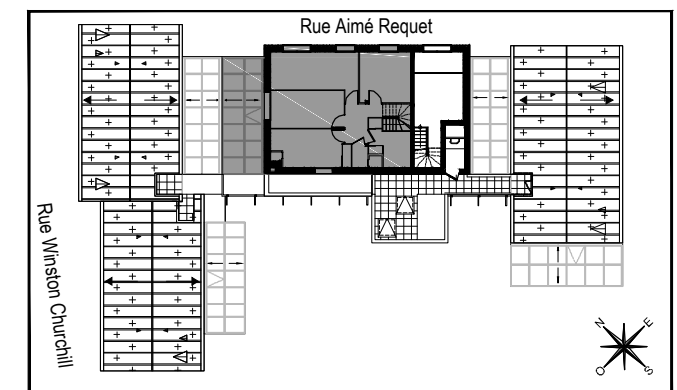
LEGENDE			
F.	FENETRE	P.F.	PORTE - FENETRE
C.X.	CHASSIS - FIXE	V.R.	VOLET ROULANT
C.	CUISSON *	E.V.	EVIER *
Fr.	REFRIGERATEUR *	L.L.	LAVE LINGE *
L.V.	LAVE VAISSELLE *	[Hatched Box]	CLOISON DEMONTABLE
[Dashed Box]	FAUX-PLAFOND, SOFFITE	[Box with T.E.]	TABEAU ELECTRIQUE

Hauteur sous plafond des pièces principales sauf mention particulière : 2.50 m

20/01/2016

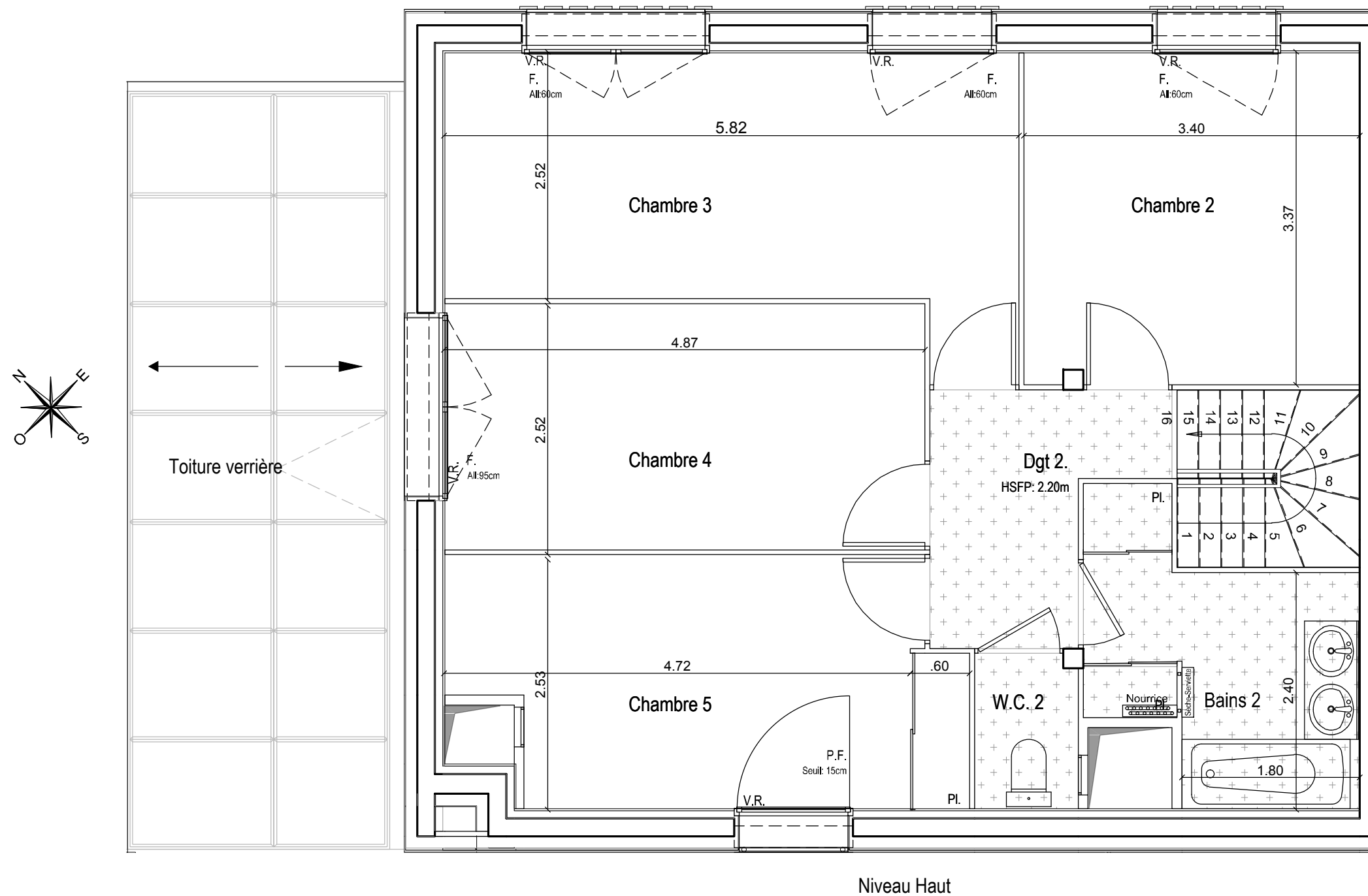


Presqu'île
Rue Aimé Requet - Rue Winston Churchill
38 000 GRENOBLE



APPARTEMENT DE 6 PIECES DUPLEX
N°191 au 9eme et 10eme étage - Niveau haut

Chambre 2	11.40 m ²
Chambre 3	15.25 m ²
Chambre 4	12.10 m ²
Chambre 5 + Pl.	12.25 m ²
Salle de bains 2 + Pl.	6.55 m ²
WC 2	1.65 m ²
Dégagement 2	4.80 m ²
SURFACE TOTALE HABITABLE NIVEAU HAUT	64.00 m²
SURFACE TOTALE HABITABLE + HAUT	127.55 m²



Niveau Haut

Echelle : 0 0.5 1m 2m

Des modifications sont susceptibles d'être apportées à ce plan en fonction des nécessités techniques de la réalisation, tant en ce qui concerne les dimensions libres, que l'équipement.

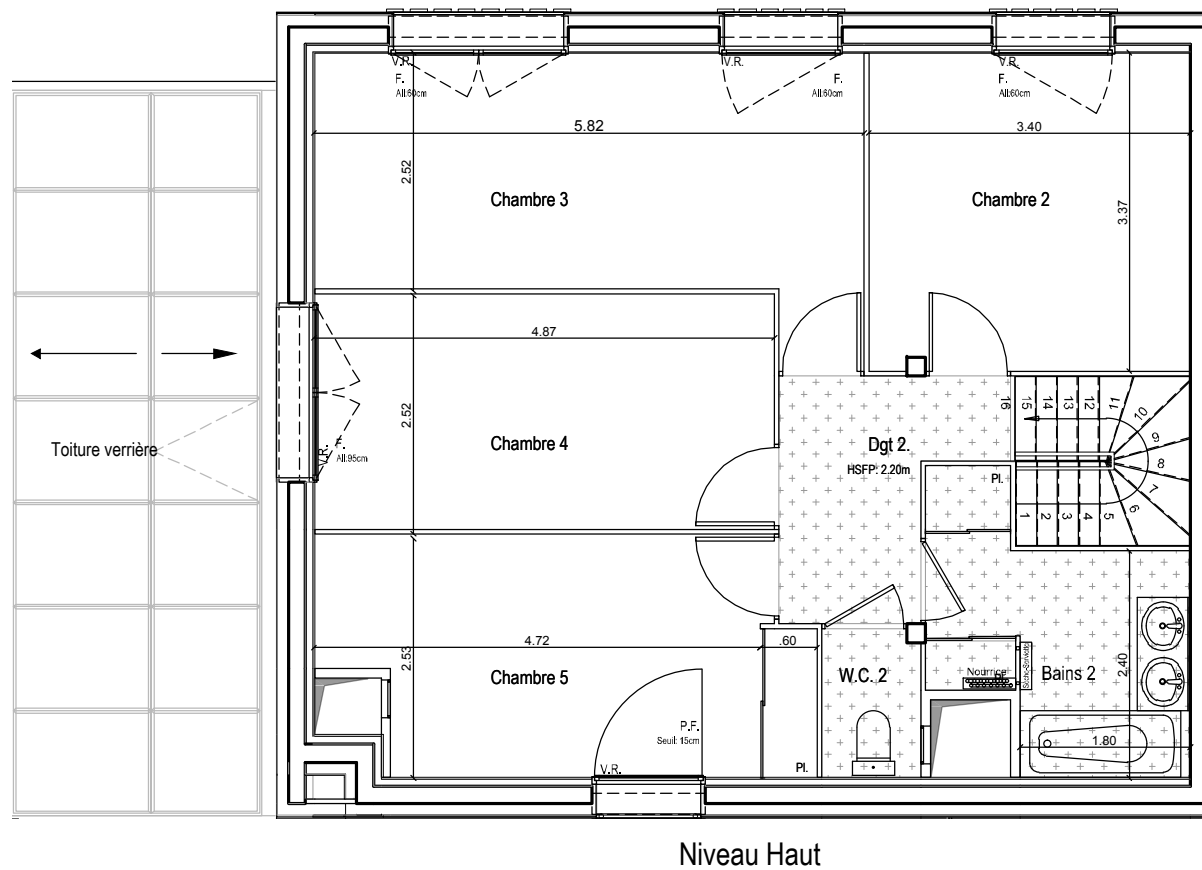
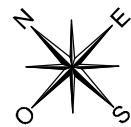
Les surfaces et hauteurs sous plafond indiquées sont approximatives. Les retombées, les soffites, les faux plafonds, ainsi que l'emplacement des équipements sanitaires ne sont pas tous figurés ou le sont à titre indicatif et sont susceptibles d'évoluer en situation, en nombres et en dimensions.



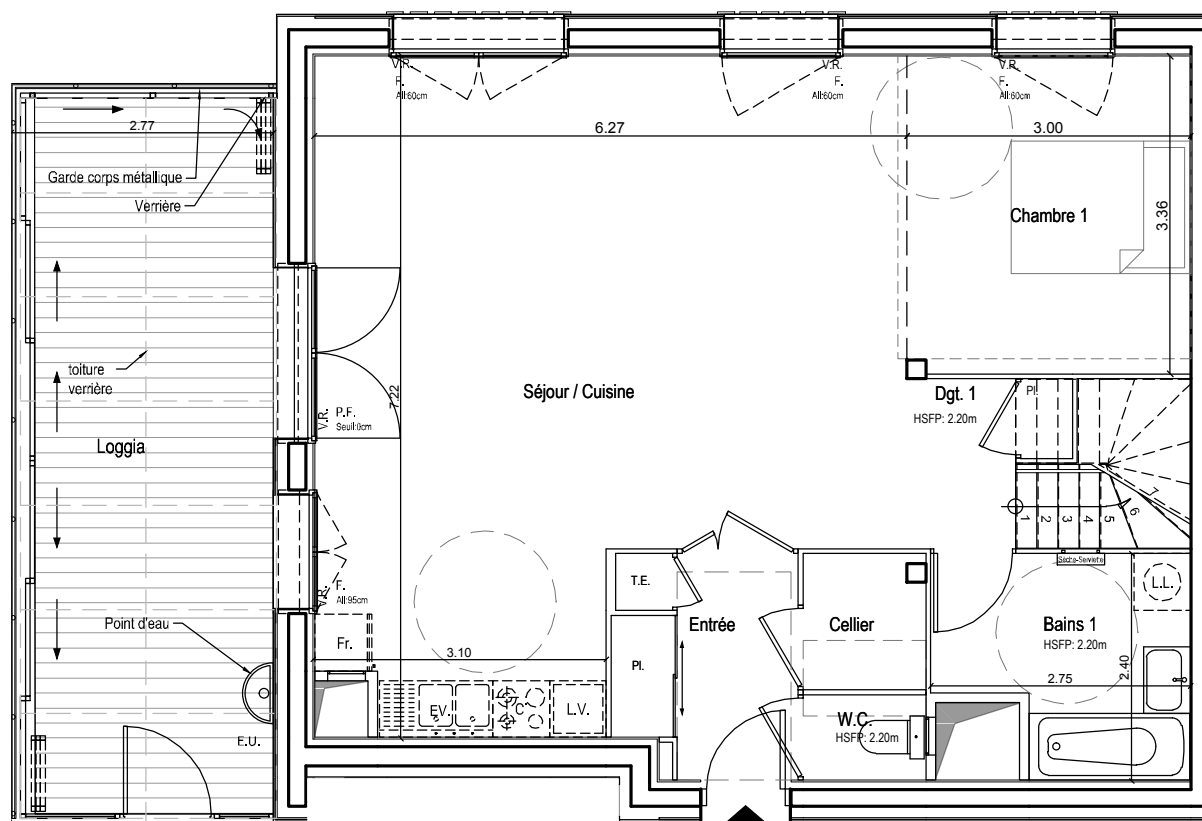
* Les emplacements dévolus aux équipements ménagers et à ceux liés au lavage du linge sont représentés sur le plan de vente en correspondance avec les différents raccordements nécessaires en électricité et en eau, aucun de ces éléments n'est fourni.

LEGENDE			
F.	FENETRE	P.F.	PORTE - FENETRE
C.X.	CHASSIS - FIXE	V.R.	VOLET ROULANT
C.	CUISSON *	EV.	EVIER *
Ff.	REFRIGERATEUR *	L.L.	LAVE LINGE *
L.V.	LAVE VAISSELLE *	[Hatched Box]	CLOISON DEMONTABLE
[Dotted Box]	FAUX-PLAFOND, SOFFITE	[Box with T.E.]	TAB. ELECTRIQUE

Hauteur sous plafond des pièces principales sauf mention particulière : 2.50 m



Niveau Haut



N°191
Niveau bas

Echelle : 0 0.5 1m 2m

Des modifications sont susceptibles d'être apportées à ce plan en fonction des nécessités techniques de la réalisation, tant en ce qui concerne les dimensions libres, que l'équipement.

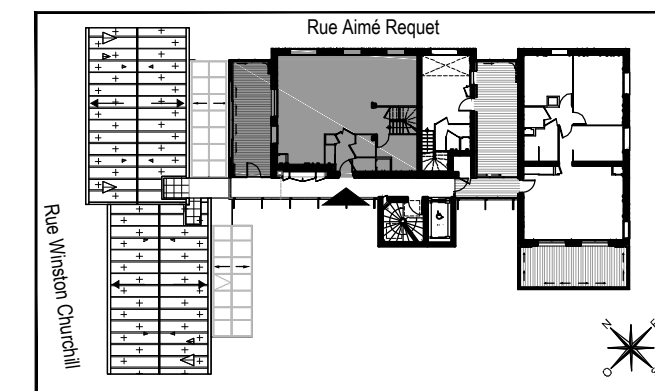
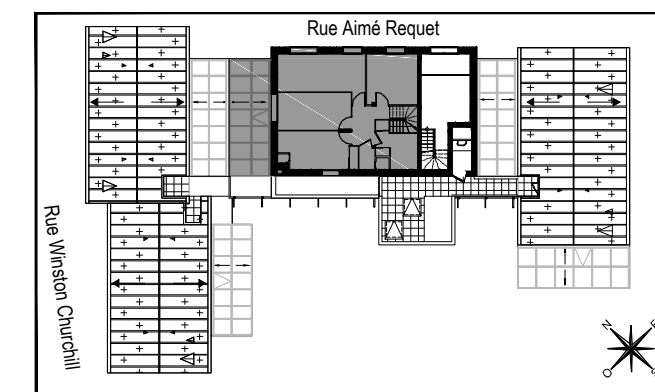
Les surfaces et hauteurs sous plafond indiquées sont approximatives. Les retombées, les soffites, les faux plafonds, ainsi que l'emplacement des équipements sanitaires ne sont pas tous figurés ou le sont à titre indicatif et sont susceptibles d'évoluer en situation, en nombres et en dimensions.



* Les emplacements dévolus aux équipements ménagers et à ceux liés au lavage du linge sont représentés sur le plan de vente en correspondance avec les différents raccordements nécessaires en électricité et en eau, aucun de ces éléments n'est fourni.



Presqu'île
Rue Aimé Requet - Rue Winston Churchill
38 000 GRENOBLE



APPARTEMENT DE 6 PIECES DUPLEX
N°191 au 9eme et 10eme étage

SURFACE TOTALE HABITABLE BAS	63.55 m ²
SURFACE TOTALE HABITABLE NIVEAU HAUT	64.00 m ²
SURFACE TOTALE HABITABLE + HAUT	127.55 m ²

LEGENDE

F.	FENETRE	P.F.	PORTE - FENETRE
C.X.	CHASSIS - FIXE	V.R.	VOLET ROULANT
C.	CUISSON *	EV.	EVIER *
Fr.	REFRIGERATEUR *	L.L.	LAVE LINGE *
L.V.	LAVE VAISSELLE *	[Hatched Box]	CLOISON DEMONTABLE
[Dotted Box]	FAUX-PLAFOND, SOFFITE	[Box with T.E.]	TABEAU ELECTRIQUE

Hauteur sous plafond des pièces principales sauf mention particulière : 2.50 m