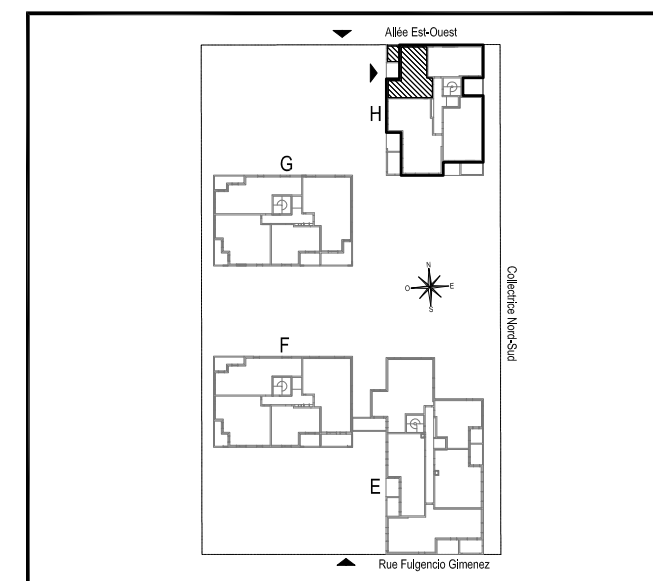




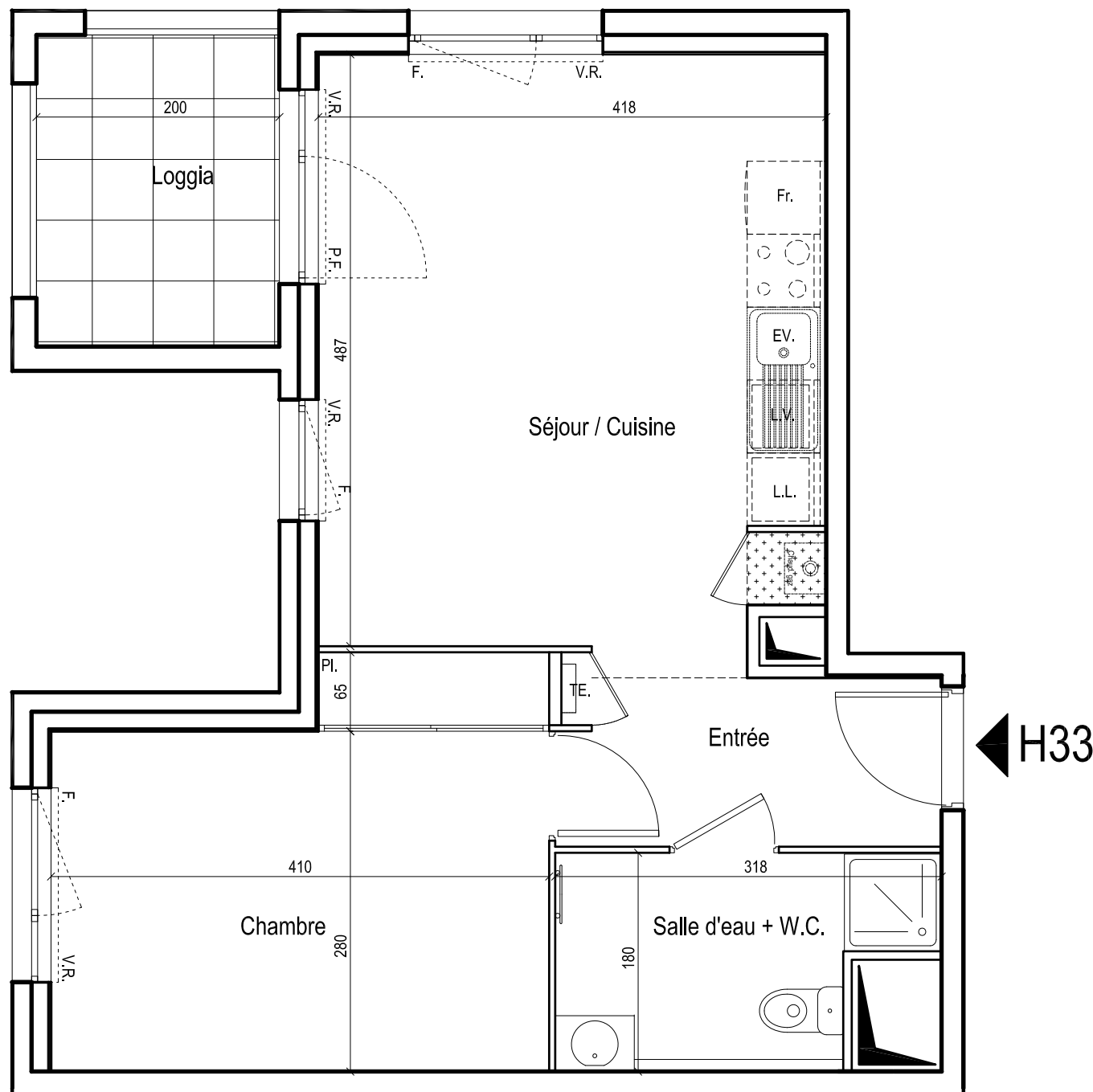
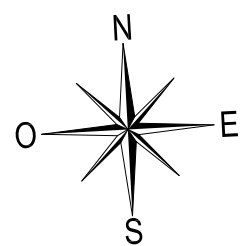
Les Jardins de la Soie

Rue Fulgencio Gimenez
69 120 VAULX-EN-VELIN



APPARTEMENT DE 2 PIECES
N°H33 au 3ème étage

Entrée	4.29 m ²
Séjour / Cuisine	20.44 m ²
Chambre + Pl.	12.72 m ²
Salle d'eau + W.C.	4.92 m ²
SURFACE TOTALE HABITABLE	42.37 m²
Loggia	5.13 m ²



Echelle : 0 0.5 1m 2m

Des modifications sont susceptibles d'être apportées à ce plan en fonction des nécessités techniques de la réalisation, tant en ce qui concerne les dimensions libres, que l'équipement. Les surfaces et hauteurs sous plafond indiquées sont approximatives. Les retombées, soffites, faux plafonds, ainsi que l'emplacement des équipements sanitaires ne sont pas tous figurés ou le sont à titre indicatif et sont susceptibles d'évoluer en situation, en nombres et en dimensions.

* Les emplacements dévolus aux équipements ménagers et à ceux liés au lavage du linge sont représentés sur le plan de vente en correspondance avec les différents raccordements nécessaires en électricité et en eau, aucun de ces éléments n'est fourni, à l'exception de l'évier sur meuble suivant descriptif.

LEGENDE			
TE	TABLEAU ELECTRIQUE		CHAUDIERE GAZ
P.F.C.	PORTE - FENETRE COULISSANTE	P.F.	PORTE - FENETRE
F.	FENETRE	V.R.	VOLET ROULANT
	CLOISON DEMONTABLE		FAUX-PLAFOND, SOFFITE
L.V.	LAVE VAISSELLE *	EV.	EVIER *
C.	CUISSON *	Fr.	REFRIGERATEUR *
L.L.	LAVE LINGE *		

Hauteur sous plafond des pièces principales sauf mention particulière : 2.50 m

18/04/2016