



PLAN MASSE




Terra Nova

Le Vieux Seynod

Appartement de M. et Mme

Appartement : **A22**

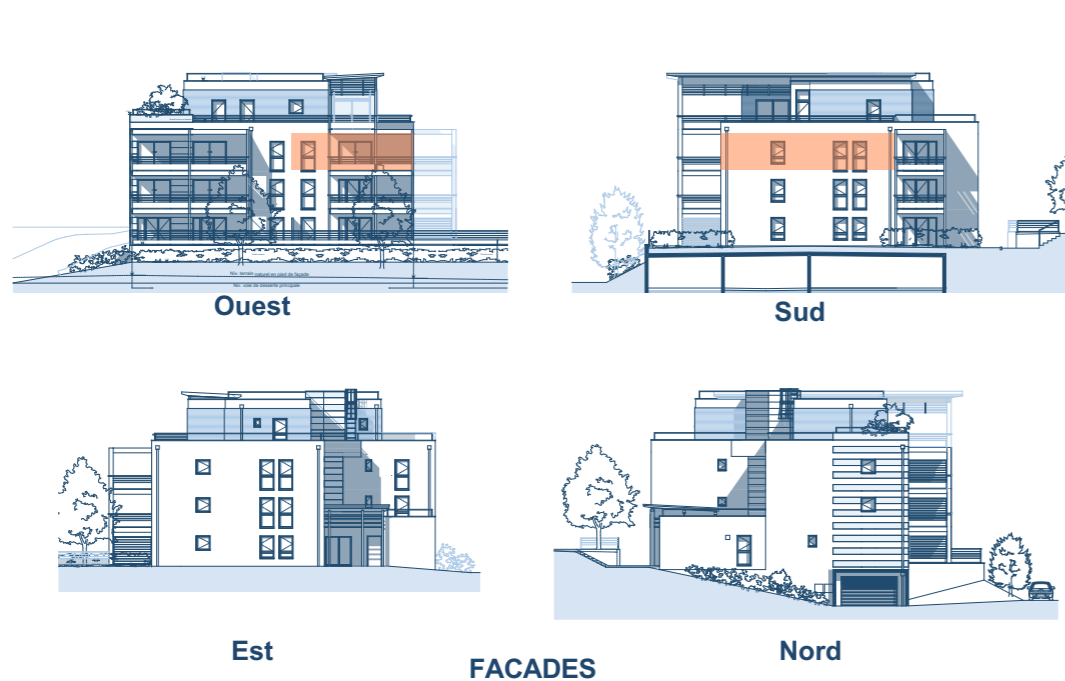
Bâtiment : **A** Etage : **2** Type : **4**

Cave n° : Garage n° : Parking n° :

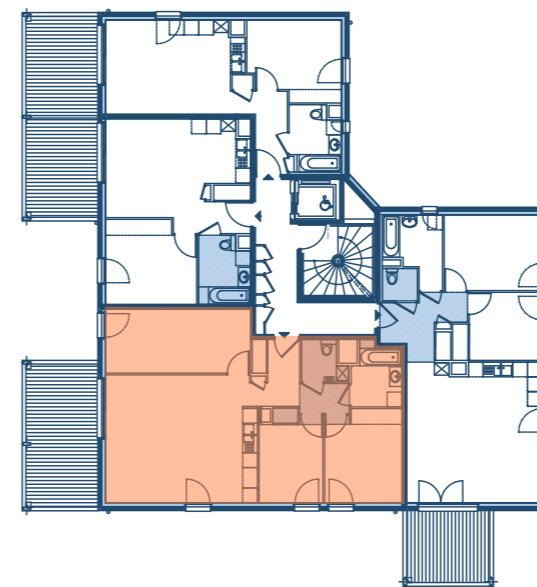
| Pièces | Surf. Habitable |
|----------------------------|----------------------------|
| Entrée | 6,80 m ² |
| Séjour/Cuisine | 32,30 m ² |
| Chambre 1 | 11,70 m ² |
| Chambre 2 (y c Pl.) | 9,30 m ² |
| Chambre 3 | 15,30 m ² |
| Salle de Bains | 4,85 m ² |
| WC | 2,75 m ² |
| Surface habitable | 83,00 m² |
| Surface terrasse (environ) | 17,00 m ² |

22 avril 2016

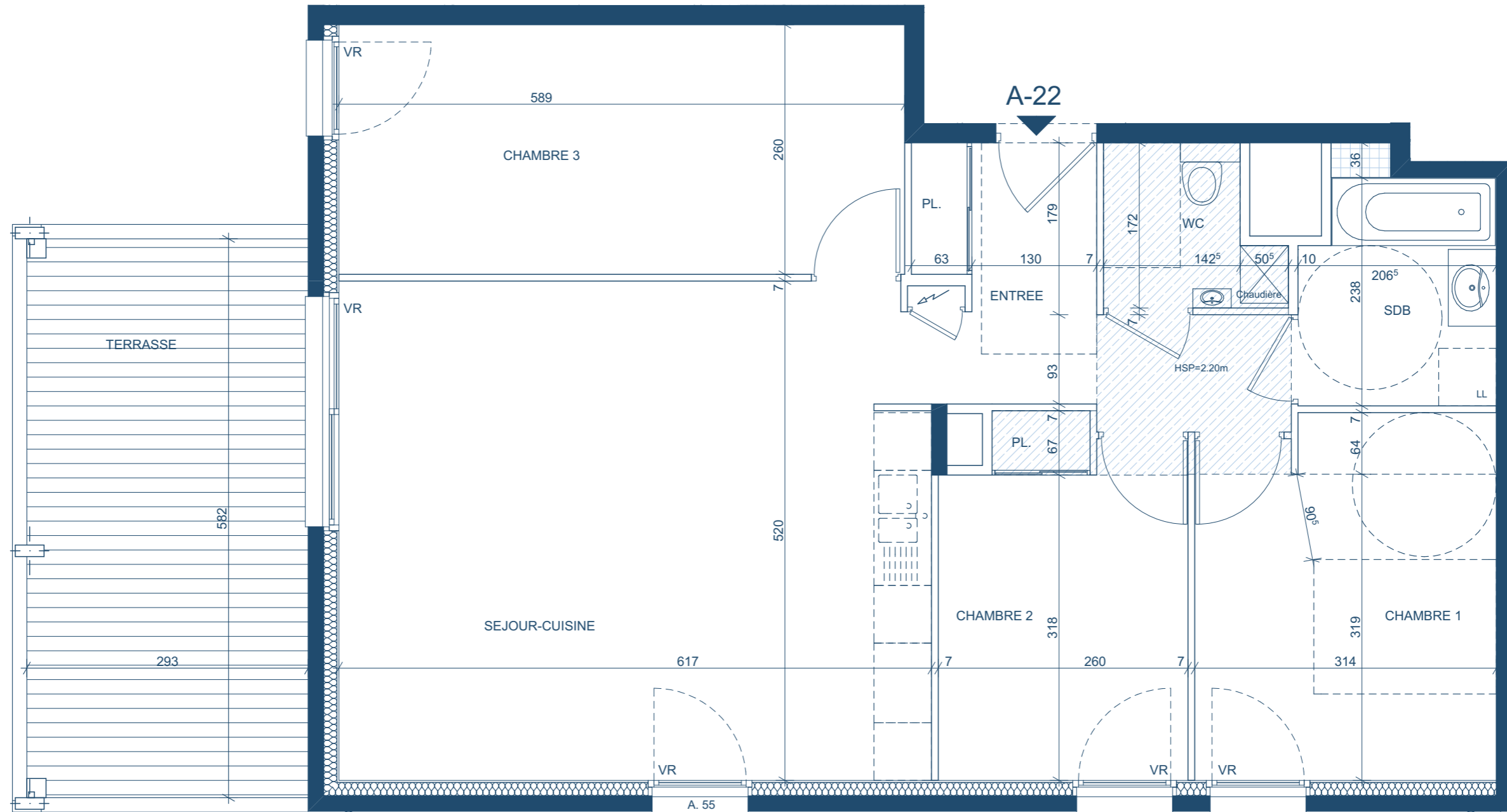
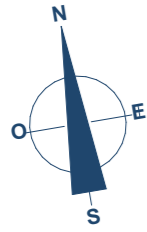
VAN DEN DRIESSCHE
Architectes
2, Rue Paul GUITON
74000 - ANNECY
Tel : 04 50 67 31 90
Fax : 04 50 67 94 18
archi.vdd@wanadoo.fr



FACADES



BÂTIMENT A - NIVEAU 2



LesPlansBleusPriams®


Terra Nova
Le Vieux Seynod

APPARTEMENT : **A22**

Echelle: 1/50

www.priams.fr
46, Avenue Gambetta
74000 ANNECY
tél. 04 50 23 19 13
fax 04 50 09 04 47
e-mail : priams@priams.fr

PROMOTEUR
CONSTRUCTEUR

PRIAMS

Nota: Les surfaces indiquées sont approximatives et peuvent varier dans le cadre de la législation des ventes en état futur d'achèvement (+ ou - 5%). Les retombées, les canalisations ne sont pas figurés. Des modifications sont susceptibles d'être apportées en fonction des nécessités techniques de la réalisation tant en ce qui concerne les dimensions libres que les équipements. Les éviers et meubles sous éviers ne sont pas systématiquement fournis. Les équipements sont donnés à titre indicatif.