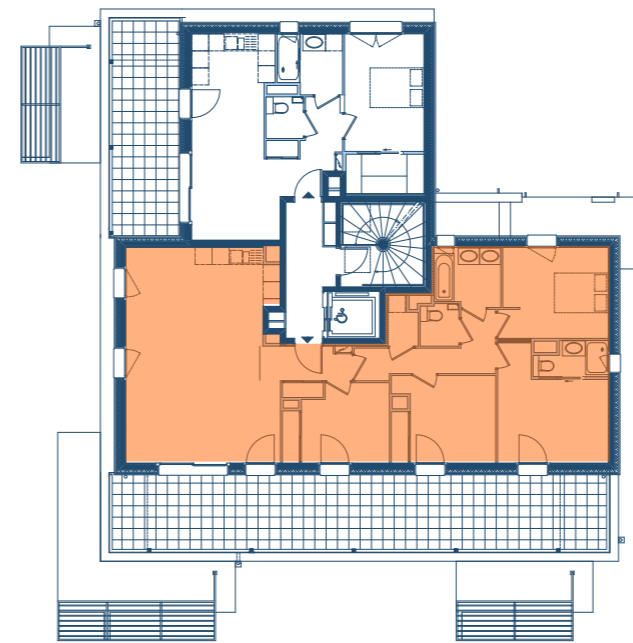
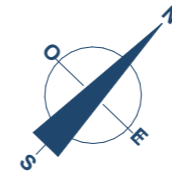




PLAN MASSE



NIVEAU ATTIQUE



Les vergers de Coeur Village

Appartement de M. et Mme

Appartement : **M31**

Bâtiment : **M** Etage : **Attique** Type : **5**

Cave n° : Garage n° : Parking n° :

Pièces	Surf. Habitable
Entrée (y c Pl.)	3,75 m ²
Séjour/Cuisine	40,15 m ²
Chambre 1	13,00 m ²
Chambre 2 (y c Pl.)	10,90 m ²
Chambre 3 (y c Pl.)	9,50 m ²
Chambre 4	12,05 m ²
Salle de Bains	4,75 m ²
Salle d'eau	2,90 m ²
WC	2,00 m ²
Buanderie	1,60 m ²
Dégagement	6,40 m ²
Surface habitable	107,00 m²
Surface terrasse (environ)	48,60 m ²

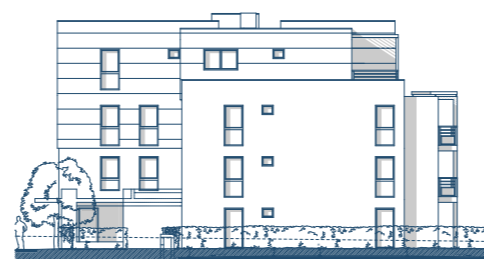
23 décembre 2015



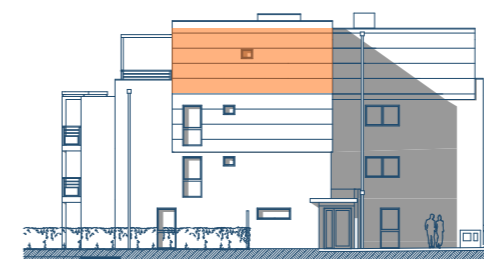
Facade Sud Ouest



Facade Sud Est



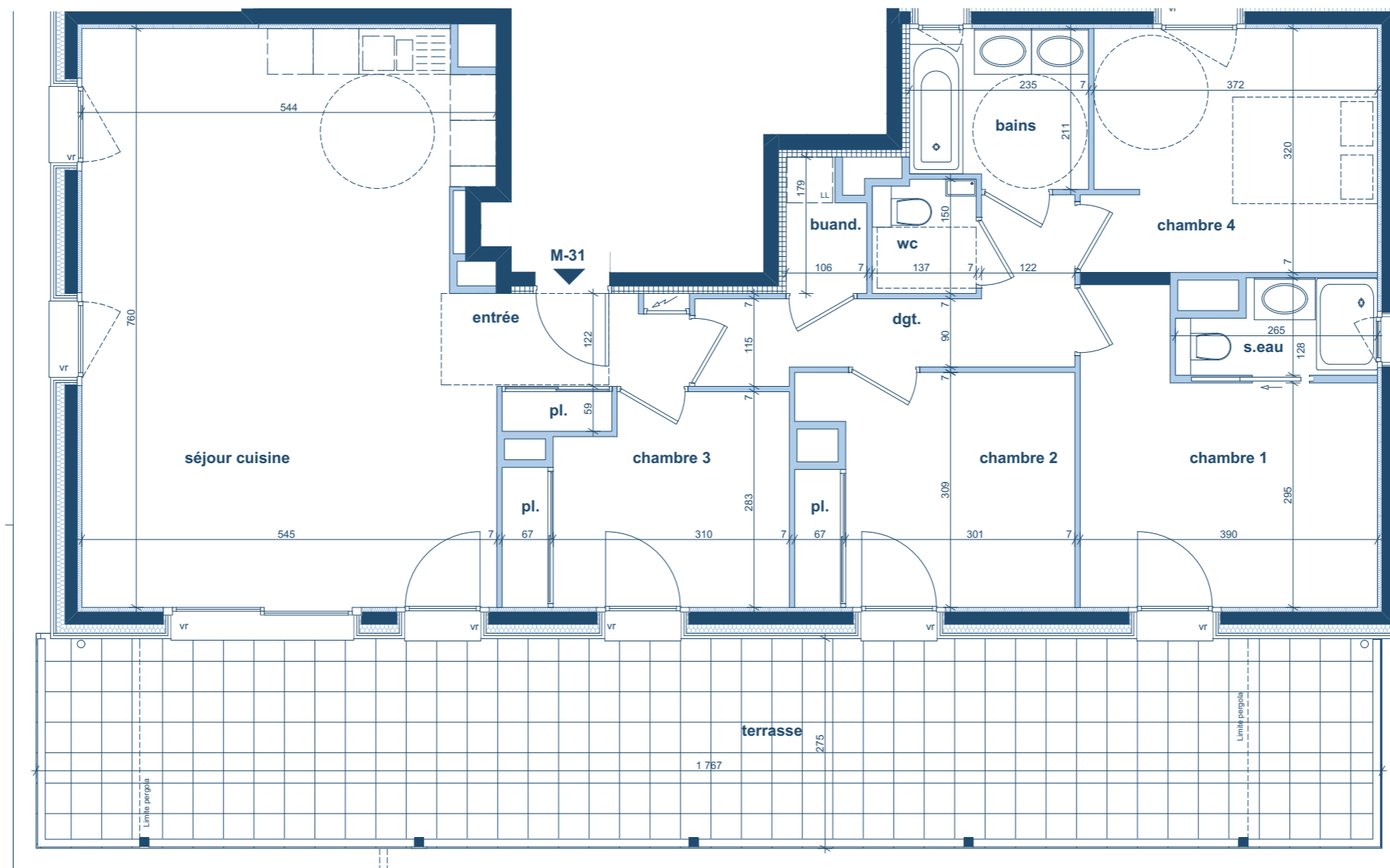
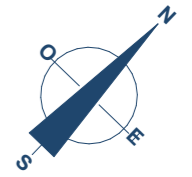
Facade Nord Ouest



Facade Nord Est

VAN DEN DRIESSCHE
Architectes

2, Rue Paul GUITON
74000 - ANNECY
Tel : 04 50 67 31 90
Fax : 04 50 67 94 18
archi.vdd@wanadoo.fr



LesPlansBleusPriams®

Les Vergers de Coeur Village

APPARTEMENT : M 31

Echelle: 1/75

www.priams.fr
46, Avenue Gambetta
74000 ANNECY
tél. 04 50 23 19 13
fax 04 50 09 04 47
e-mail : priams@priams.fr



Nota: Les surfaces indiquées sont approximatives et peuvent varier dans le cadre de la législation des ventes en état futur d'achèvement (+ ou - 5%). Les retombées, les canalisations ne sont pas figurés. Des modifications sont susceptibles d'être apportées en fonction des nécessités techniques de la réalisation tant en ce qui concerne les dimensions libres que les équipements. Les éviers et meubles sous éviers ne sont pas systématiquement fournis. Les équipements sont donnés à titre indicatif.