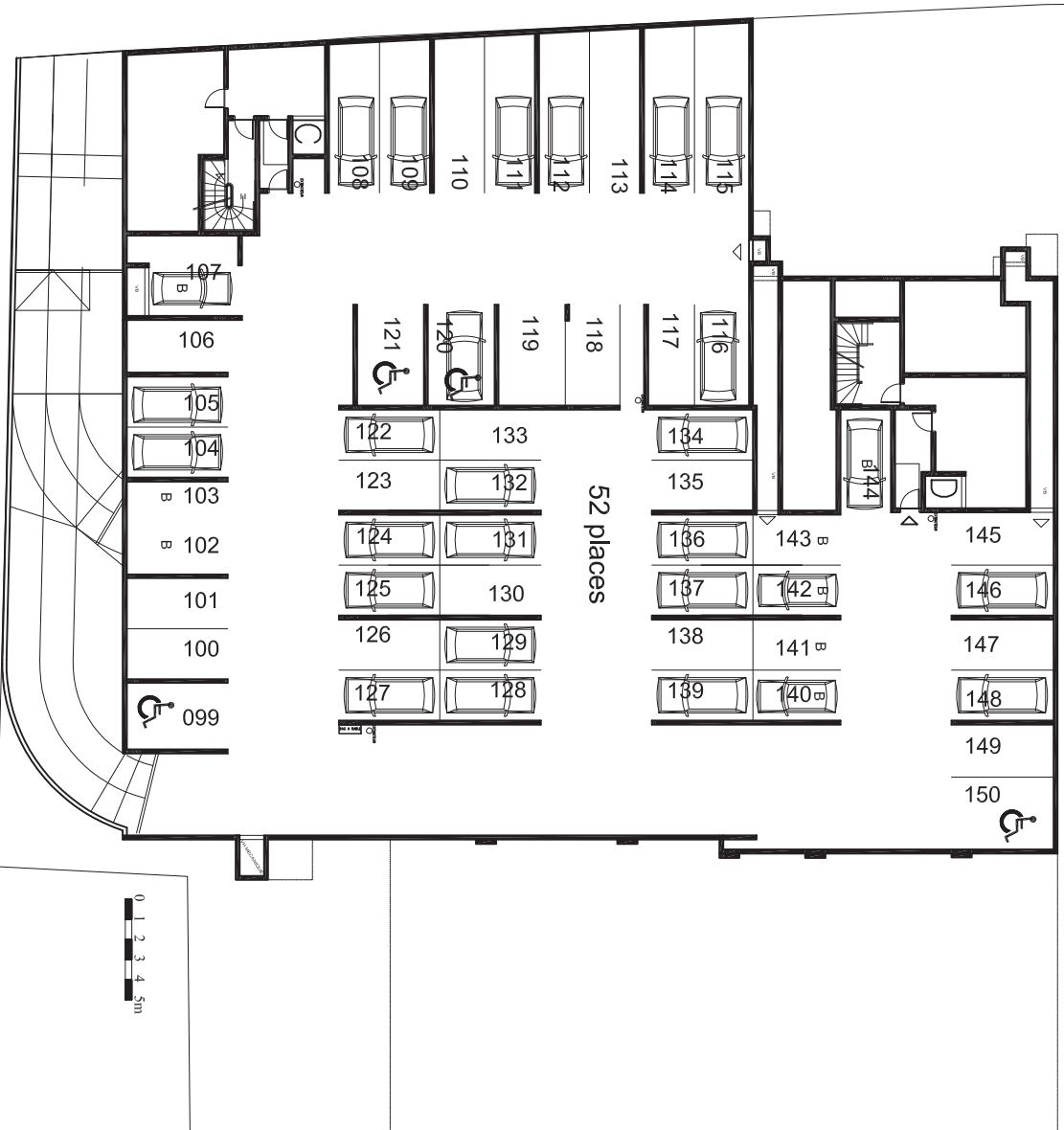


NOTA - "LES EMPLACEMENTS DE CLASSE A, DITS "NORMAUX",
 CONVIENTENT A LA GRANDE MAJORITE DES VEHICULES
 PARTICULIERS CIRCULANT EN EUROPE OCCIDENTALE".
 "LES EMPLACEMENTS DE CLASSE B, DITS "REDUITS",
 CONVIENTENT AUX PETITS VEHICULES.

SOUS-SOL -1
 PLAN DE VENTE
 06 Octobre 2015



NOTA : "LES EMPLACEMENTS DE CLASSE A, DITS "NORMAUX",
CONVIENNENT A LA GRANDE MAJORITE DES VEHICULES
PARTICULIERS CIRCULANT EN EUROPE OCCIDENTALE".
"LES EMPLACEMENTS DE CLASSE B, DITS "REDUITS",
CONVIENNENT AUX PETITS VEHICULES.

SOUS-SOL -2
PLAN DE VENTE
06 Octobre 2015