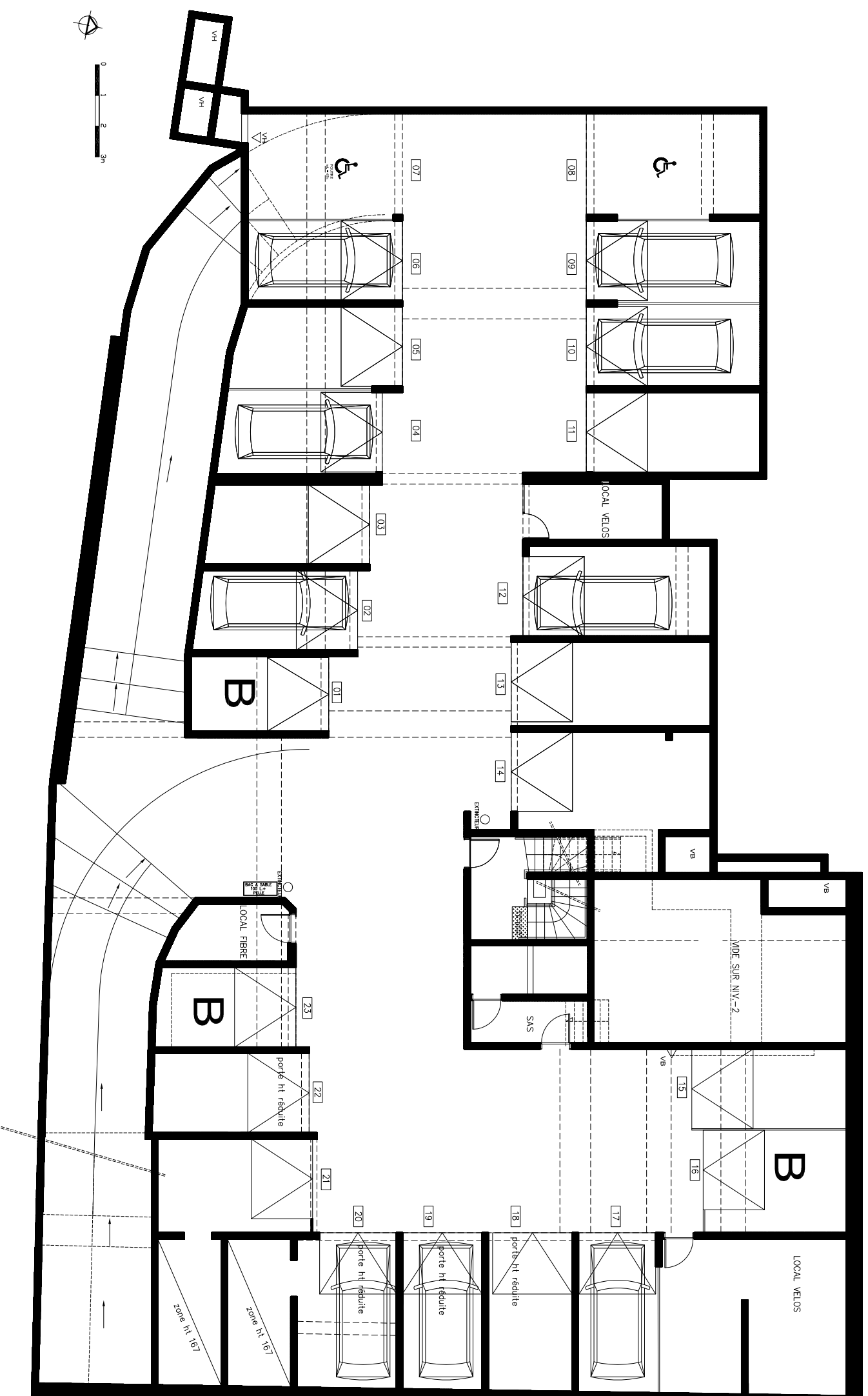


## stationnements sous-sol-1



date:12.02.2016

**l'Atelier 127**  
S.A.S. D'ARCHITECTURE



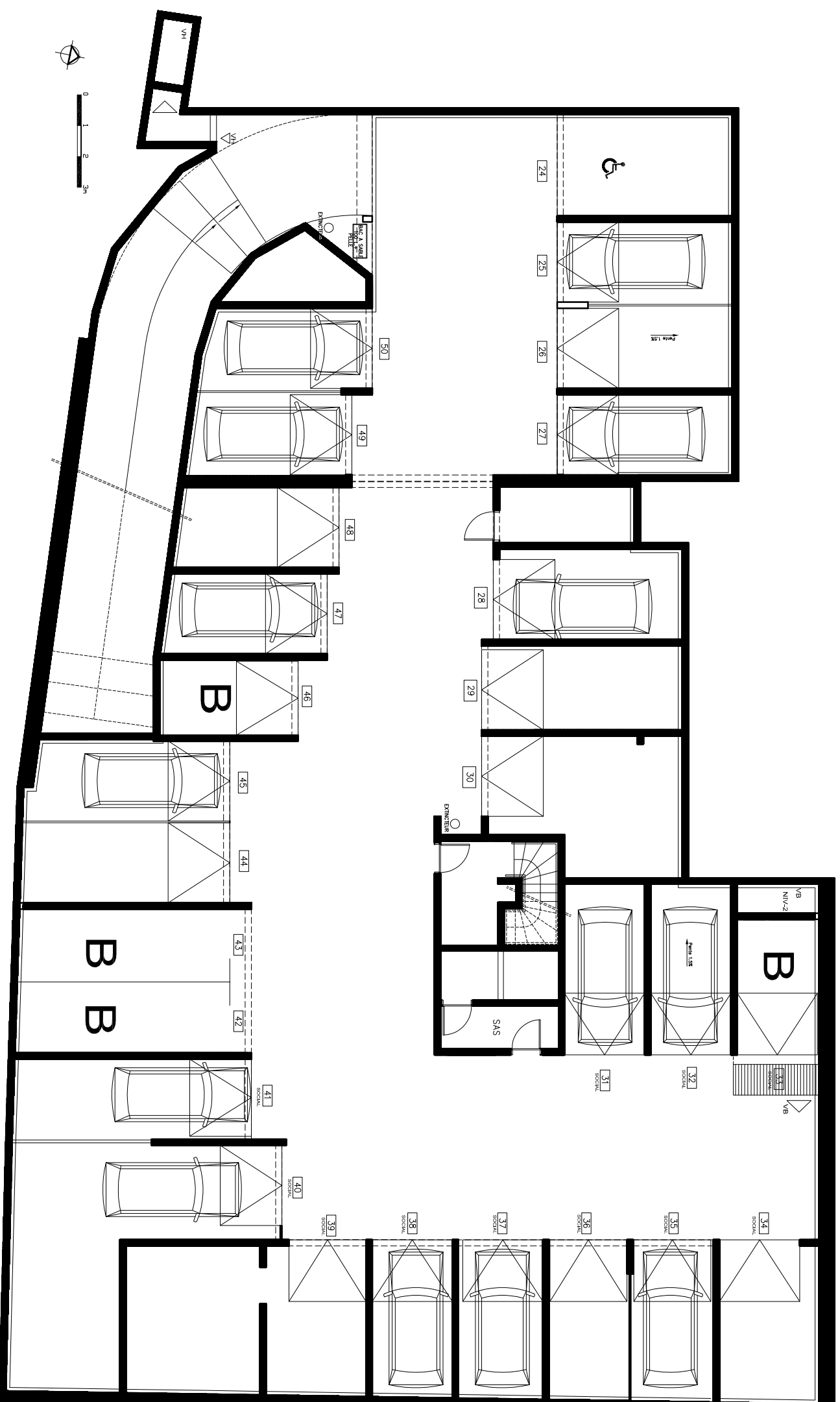
**AVERTISSEMENT :** Ce plan peut être sujet à des modifications mineures (de côtes et de surfaces, de configuration et d'implantation des appareils sanitaires) pour des impératifs techniques et architecturaux. L'ensemble des soffites, retombées de poutres et volets roulants, canalisations apparentes peuvent ne pas être indiqués sur les plans ou être soumis à modification. Tolérance des côtes : 5% maximum. La représentation des éléments de cuisine et salle de bains n'a qu'une valeur illustrative. Mobilier représenté à titre indicatif. Le terrain pourra présenter des différences de niveau dues à la topographie naturelle du lieu, au calage des voies, et aux contraintes techniques liées à la construction. L'aménagement des espaces verts est donné à titre indicatif.



66 quai Charles de Gaulle  
69006 LYON  
Tél. : 04.78.17.10.10



## stationnements sous-sol-2



date:12.02.2016

**l'Atelier 127**  
 S.A.S. D'ARCHITECTURE



**AVERTISSEMENT :** Ce plan peut être sujet à des modifications mineures (de côtes et de surfaces, de configuration et d'implantation des appareils sanitaires) pour des impératifs techniques et architecturaux. L'ensemble des soffites, retombées de poutres et volets roulants, canalisations apparentes peuvent ne pas être indiqués sur les plans ou être soumis à modification. Tolérance des côtes : 5% maximum. La représentation des éléments de cuisine et salle de bains n'a qu'une valeur illustrative. Mobilier représenté à titre indicatif. Le terrain pourra présenter des différences de niveau dues à la topographie naturelle du lieu, au calage des voies, et aux contraintes techniques liées à la construction. L'aménagement des espaces verts est donné à titre indicatif.



66 quai Charles de Gaulle  
 69006 LYON  
 Tél. : 04.78.17.10.10