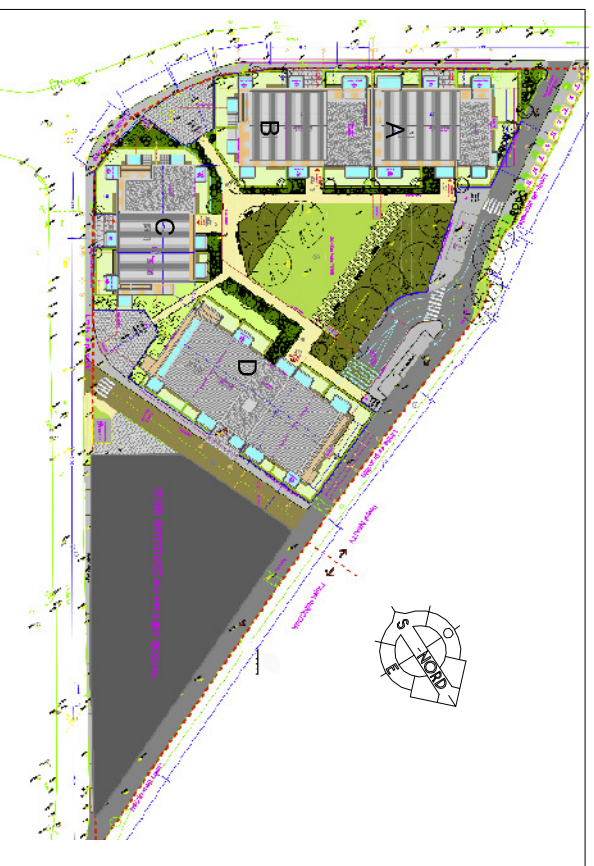




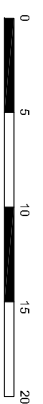
EVIDENCE

SNC SAINT JULIEN INDUSTRIES

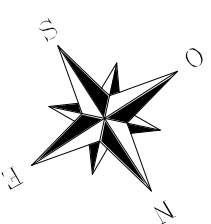
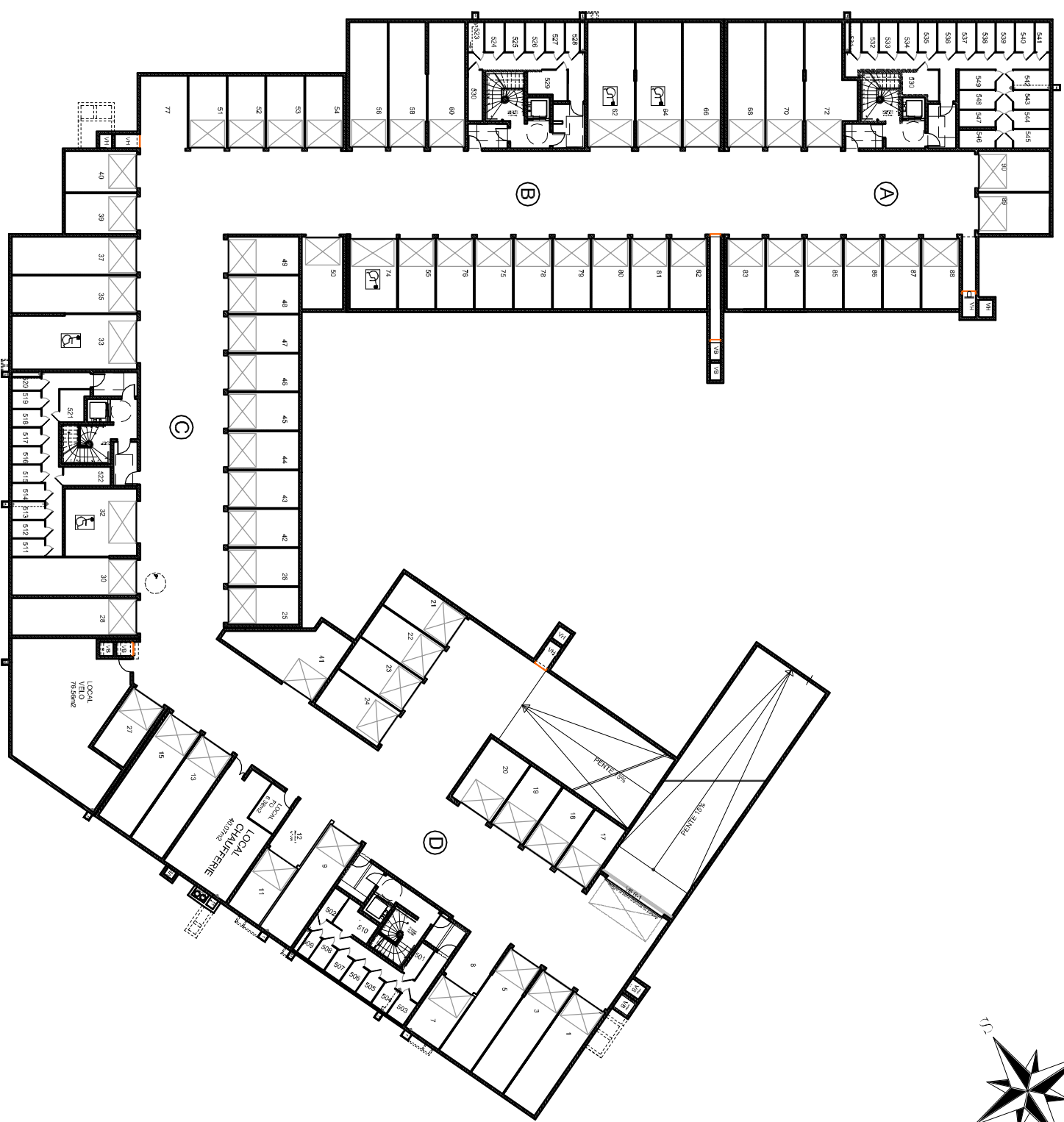
PLAN NOTAIRE



PLAN DU SOUS SOL NIVEAU -1



Echelle 1/400 ème



296, Route d'Amnevy - 74410 DUNINGT

Jean-Louis DURET - Architecte D.P.L.G

Plan Notaire - Le 23 Mai 2014
Mise à jour - Le 16 Décembre 2015

Nota : des modifications sont susceptibles d'être apportées à ce plan en fonction de nécessités techniques de la réalisation, tant en ce qui concerne les dimensions libres que l'équipement. Les canalisations, bardages, descentes EP, les retombées, faux-plafonds, trappes de visite sur les galeries techniques, radiateurs ne sont pas figurés sur les plans. Les sorties ou passages techniques ne sont pas tous représentés. Les surfaces indiquées sont approximatives. Les surfaces, les jardins ne sont données qu'à titre indicatif. Les pertes ne sont pas reprises et seront adaptées en fonction du terrain naturel.



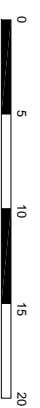
EVIDENCE

SNC SAINT JULIEN INDUSTRIES

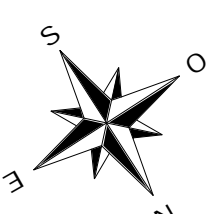
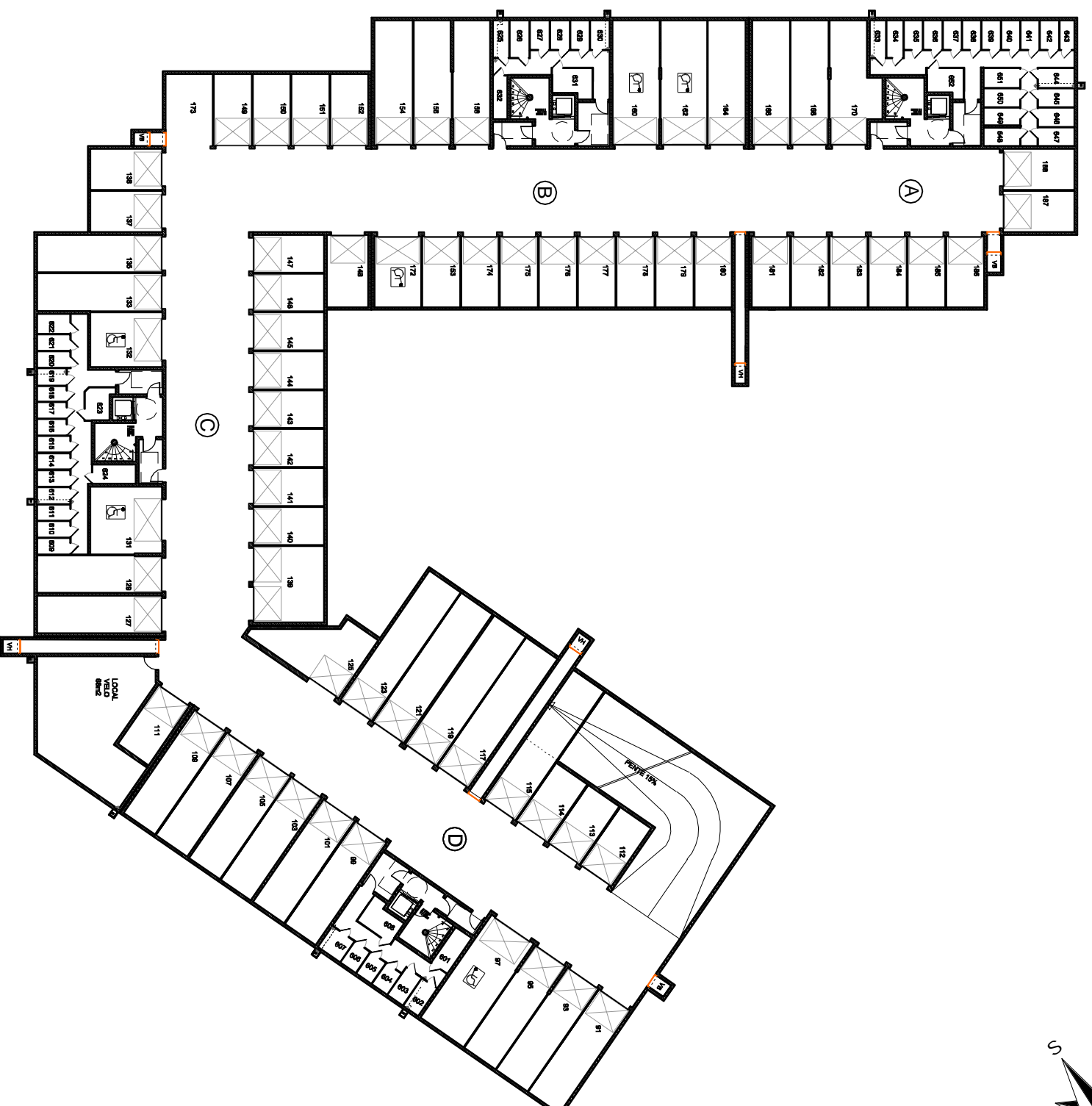
PLAN NOTAIRE



PLAN DU SOUS SOL NIVEAU -2



Echelle 1/400 ème



296, Route d'Amnevy - 74410 DUNINGT

Jean-Louis DURET - Architecte D.P.L.G

Plan Notaire - Le 15 Mai 2014

Nota : des modifications sont susceptibles d'être apportées à ce plan en fonction de nécessités techniques de la réalisation, tant en ce qui concerne les dimensions libres que l'équipement. Les canalisations, barbacanes, descentes EP, les rebordées, faux-plafonds, trappes de visite sur les gaines techniques, radiateurs ne sont pas figurés sur les plans. Les sommaires ou caissons techniques ne sont pas tous représentés. Les surfaces indiquées sont approximatives. Les surfaces, les jardins ne sont données qu'à titre indicatif. Les pertes ne sont pas représentées et seront adaptées en fonction du terrain naturel.