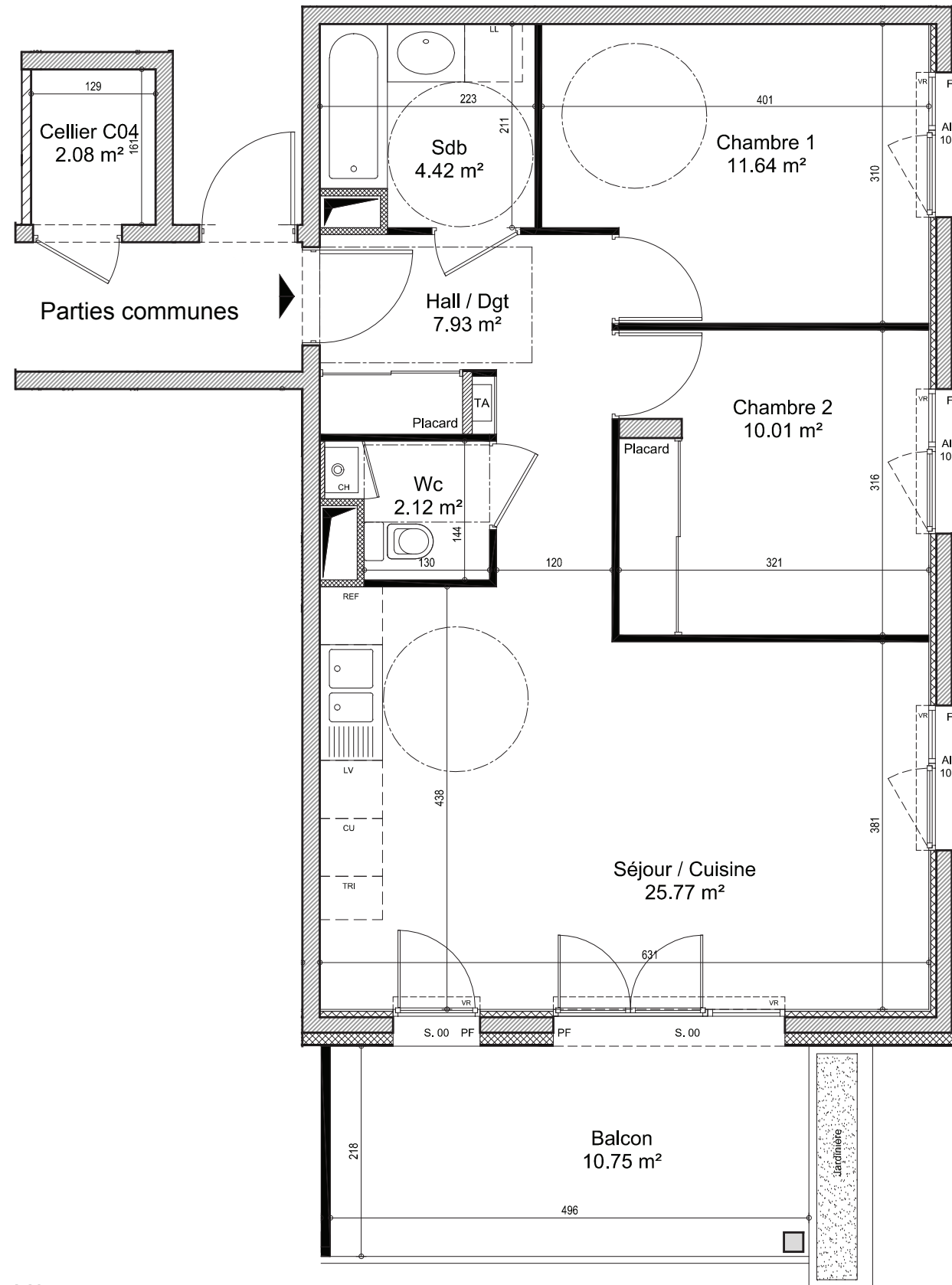


0 1 2m



Soffite ou faux-plafond : Hauteur finie 2.20 m

Nota: des modifications sont susceptibles d'être apportées à ce plan en fonction des nécessités techniques de la réalisation, tant en ce qui concerne les dimensions, que les équipements sanitaires et électriques (mobilier et électroménagers non fournis). Les surfaces indiquées sont approximatives. Les retombées, soffites et faux-plafonds, ainsi que l'emplacement des équipements ne sont pas tous figurés ou le sont à titre indicatif.

 **bpd marignan**

Immeuble le Sextant - Park Nord
BP 30035 - 74371 PRINGY Cedex
Tel +33 (0)4 50 09 73 74

Côté Cimes

Rue Pierre Solliard de Méribel et Avenue St-Martin
74700 Sallanches

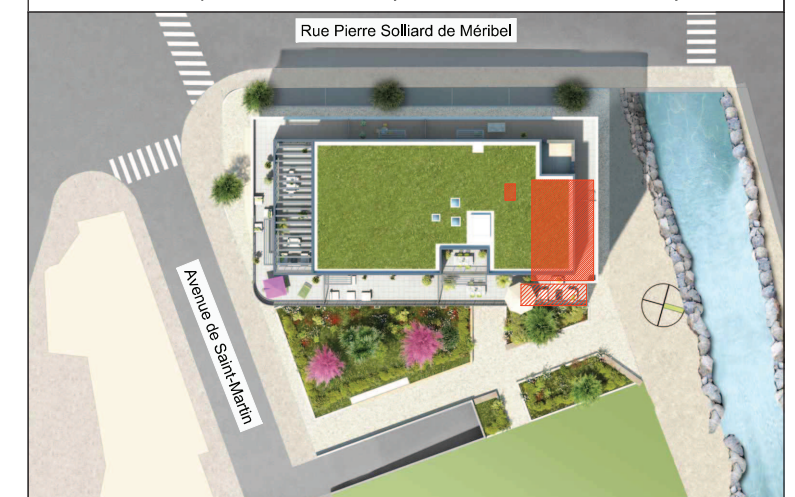
Appartement N°	207
Type	T3
Etage	R+2

Séjour / Cuisine	25,77	m ²
Chambre 1	11,64	m ²
Chambre 2	10,01	m ²
Salle de Bain	4,42	m ²
Hall / Dégagement	7,93	m ²
WC	2,12	m ²

Surface totale habitable	61,89	m²
---------------------------------	--------------	----------------------

Balcon	10,75	m ²
Cellier extérieur C04	2,08	m ²

NOTA : Les placards sont compris dans les surfaces des pièces



Août 2015