

0 1 2m

### Côté Cimes

Rue Pierre Solliard de Méribel et Avenue St-Martin  
74700 Sallanches

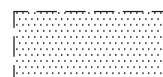
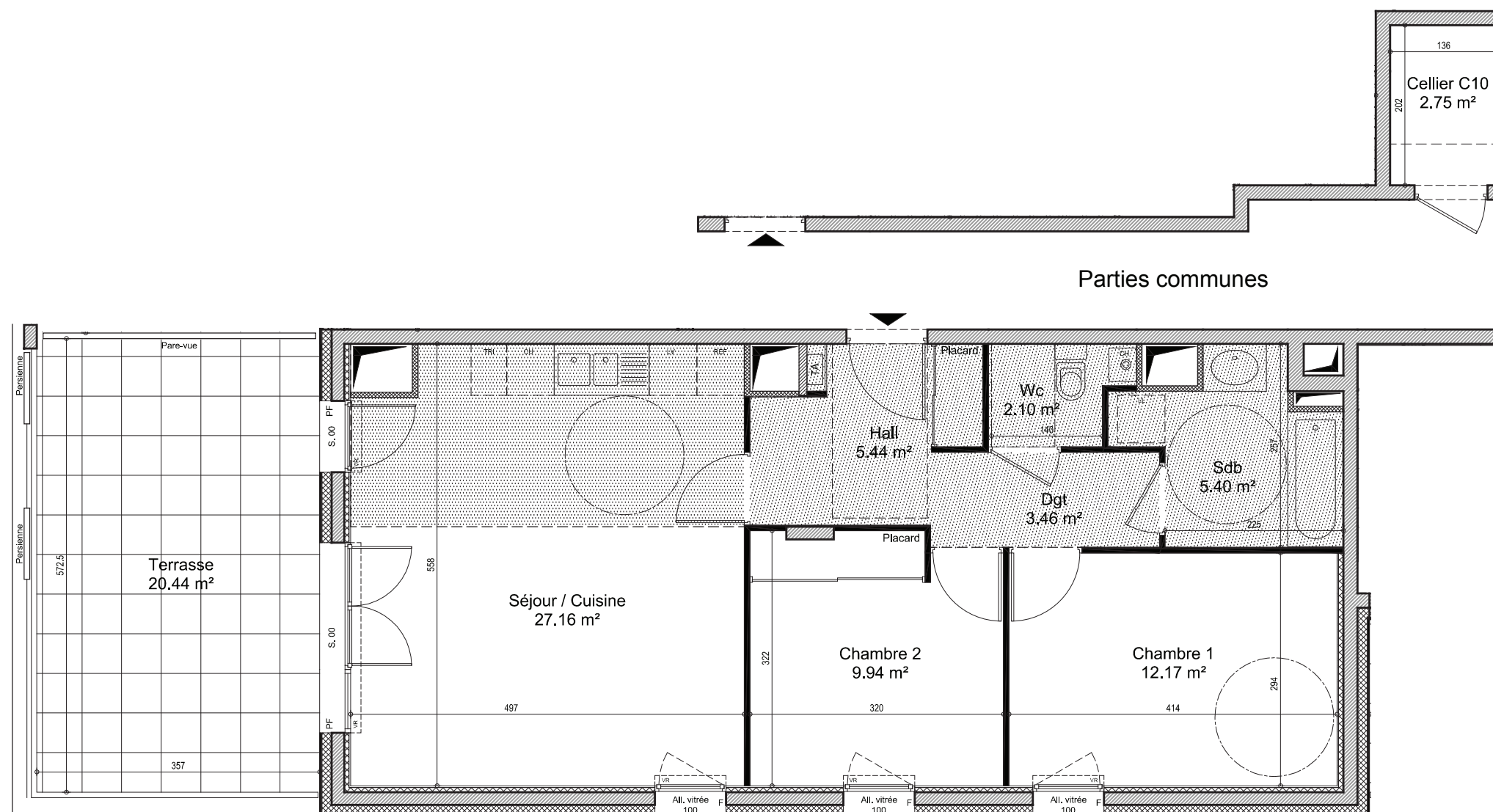
Appartement N°	<b>501</b>
Type	<b>T3</b>
Etage	<b>R+5</b>

Séjour / Cuisine	27,16 m <sup>2</sup>
Chambre 1	12,17 m <sup>2</sup>
Chambre 2	9,94 m <sup>2</sup>
Salle de Bain	5,40 m <sup>2</sup>
Hall	5,44 m <sup>2</sup>
Dégagement	3,46 m <sup>2</sup>
Wc	2,10 m <sup>2</sup>

**Surface totale habitable 65,67 m<sup>2</sup>**

Terrasse	20,44 m <sup>2</sup>
Cellier extérieur C10	2,75 m <sup>2</sup>

NOTA : Les placards sont compris dans les surfaces des pièces



Soffite ou faux-plafond : Hauteur finie 2.20 m

Nota: des modifications sont susceptibles d'être apportées à ce plan en fonction des nécessités techniques de la réalisation, tant en ce qui concerne les dimensions, que les équipements sanitaires et électriques (mobilier et électroménagers non fournis). Les surfaces indiquées sont approximatives. Les retombées, soffites et faux-plafonds, ainsi que l'emplacement des équipements ne sont pas tous figurés ou le sont à titre indicatif.



Août 2015