

La Propriété

Route de Vésegnin
01280 Preveysin-Moens

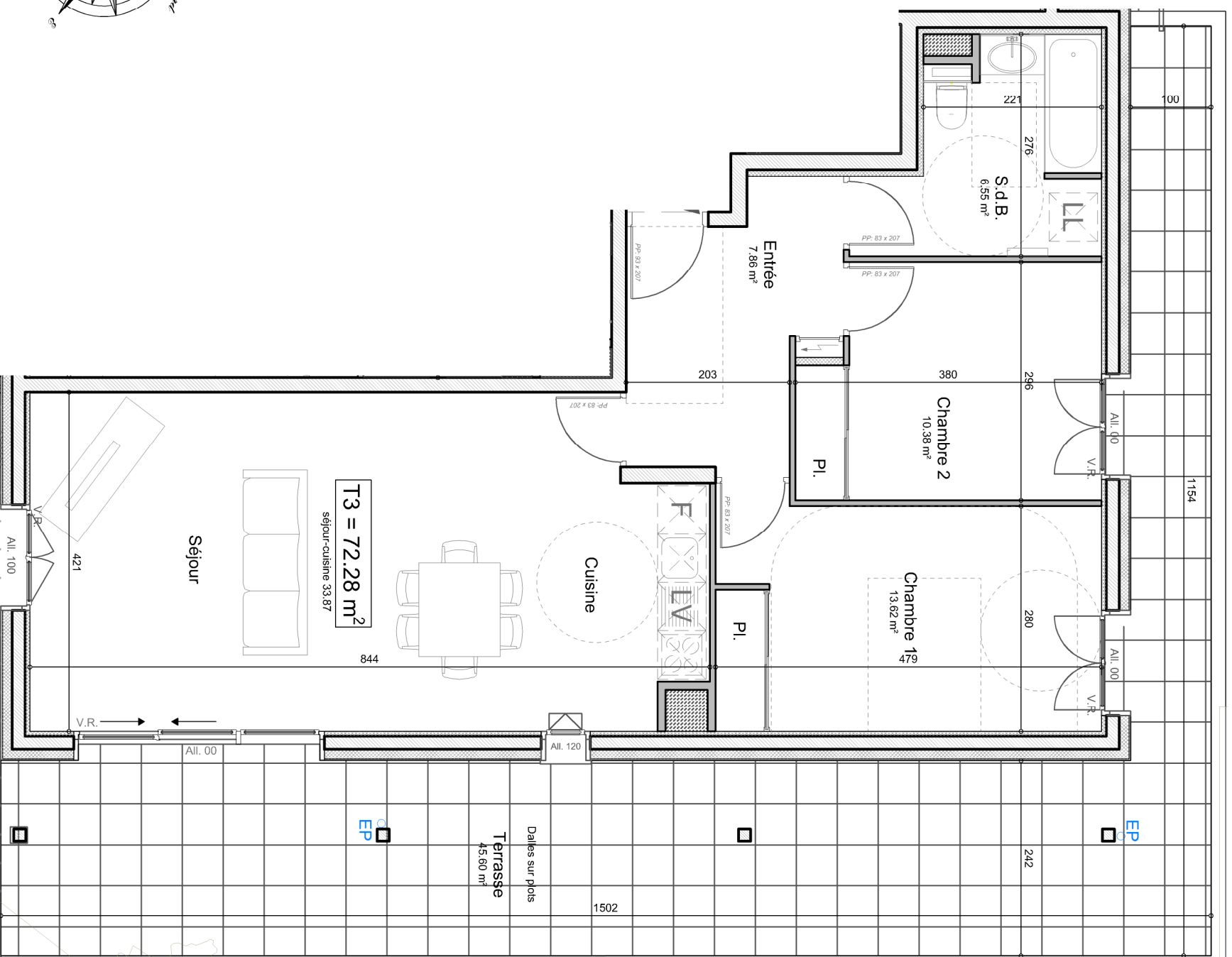
Bâtiment	6
Appartement n°	601
Type	T3
Etage	RdJ

Séjour / cuisine	33.87 m ²
Chambre 1 + pl.	13.62 m ²
Chambre 2 + pl.	10.38 m ²
Salle de bain + Wc	6.55 m ²
Entrée	7.86 m ²

total m² habitables 72.28 m²

Terrasse	45.60 m ²
----------	----------------------

Nota : les placards sont compris dans la surface des pièces



Nota : des modifications sont susceptibles d'être apportées à ce plan en fonction des nécessités techniques de la réalisation, tant en ce qui concerne les dimensions, que les équipements sanitaires et électriques (meubles et électroménager non fournis). Les surfaces indiquées sont approximatives. Les retombées, soffites et faux-plafonds, ainsi que l'emplacement des équipements ne sont pas tous figurés où le sont à titre indicatif. Les surfaces des jardins ne sont données qu'à titre indicatif. Les pentes ne sont pas représentées et seront adaptées en fonction du terrain naturel..