

La Propriété

Route de Vésegnin
01280 Preveysin-Moens

Bâtiment	7
Appartement n°	701
Type	T3
Etage	Rdj

Séjour / cuisine	33.89 m ²
Chambre 1	11.48 m ²
Chambre 2 + pl.	9.32 m ²
Salle de bain	5.17 m ²
Entrée + pl.	6.64 m ²
Wc	1.80 m ²

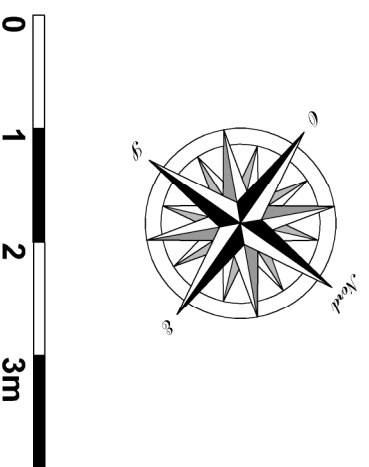
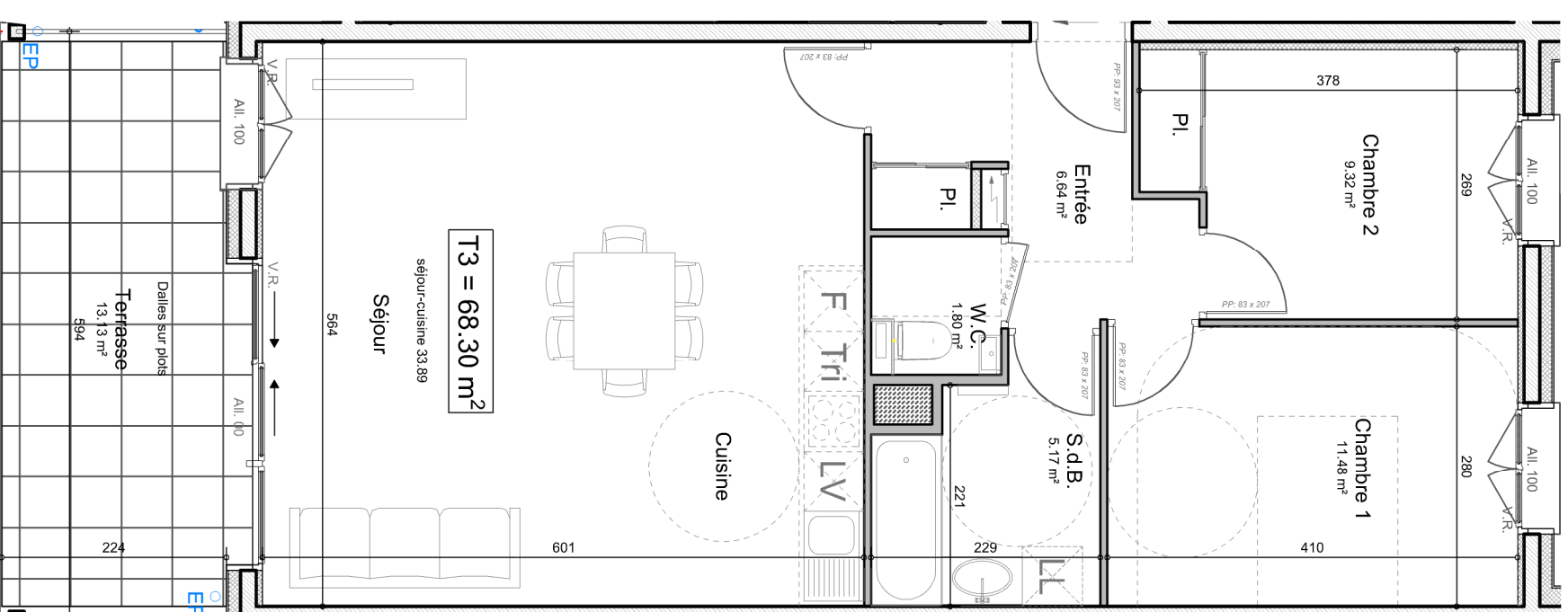
total m² habitables 68.30 m²

Terrasse	13.13 m ²
Jardin	26.90 m ²

Nota : les placards sont compris dans la surface des pièces



MAI 2014



Nota : des modifications sont susceptibles d'être apportées à ce plan en fonction des nécessités techniques de la réalisation, tant en ce qui concerne les dimensions, que les équipements sanitaires et électriques (mobilier et électroménager non fournis). Les surfaces indiquées sont approximatives. Les retombées, soffites et faux-plafonds, ainsi que l'emplacement des équipements ne sont pas tous figurés où le sont à titre indicatif. Les surfaces des jardins ne sont données qu'à titre indicatif. Les pentes ne sont pas représentées et seront adaptées en fonction du terrain naturel.