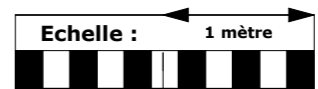
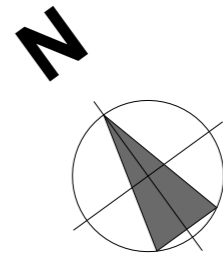
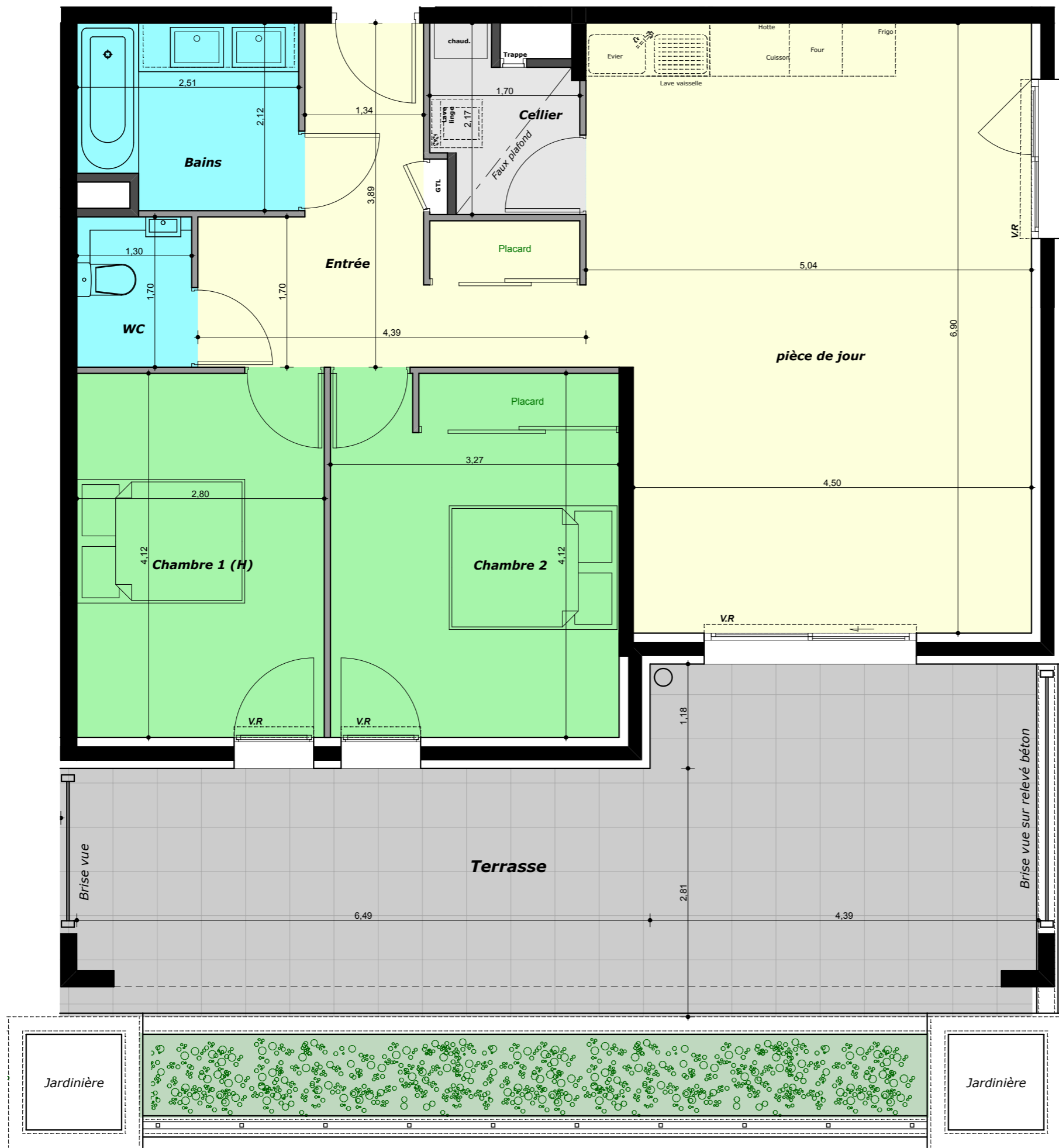


Les cotes, les surfaces, les gaines et les soffites de modifications dues aux impératifs administratifs, aux contraintes techniques de construction et aux tolérances d'exécution. Les meubles et les éléments de cuisine dessinés sur ce plan ne sont qu'indicatifs. Seuls seront fournis les équipements figurants sur le descriptif annexé à l'acte de vente.

**ARCHITURE**  
MAÎTRISE D'ŒUVRE BÂTIMENT



GRUPE PIERRE-EUGÈNE  
**PITANCE**

92, cours Vitton 69006 LYON  
04 78 14 15 11

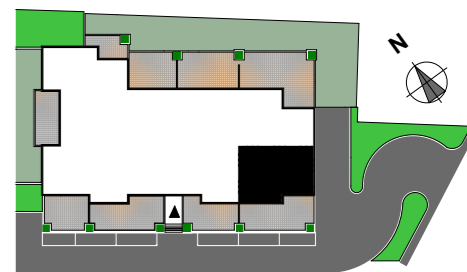
Acquéreur :

**HORIZON SALEVE**

62 route d'Anncy  
74160 Collonges-sous-Salève



**PLAN DE VENTE**  
Echelle : 1/50



Logement :

**Type 3**  
**logement 103**  
**Rez-de-chaussée**

Surfaces :

Entrée	10,22 m <sup>2</sup>
WC	2,27 m <sup>2</sup>
Pièce de jour	33,18 m <sup>2</sup>
Cellier	3,01 m <sup>2</sup>
Bains	5,14 m <sup>2</sup>
Chambre 1 (H)	11,59 m <sup>2</sup>
Chambre 2	13,46 m <sup>2</sup>
<b>TOTAL</b>	<b>78,87 m<sup>2</sup></b>
Terrasse	35,44 m <sup>2</sup>

Plans établis le : jeudi 24 octobre 2013