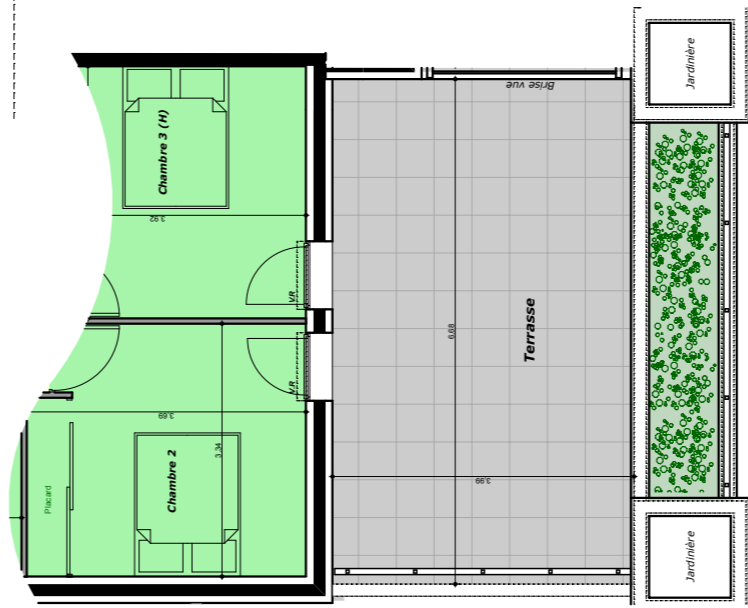
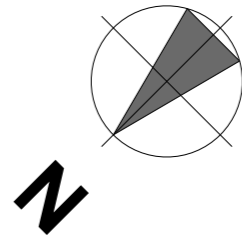
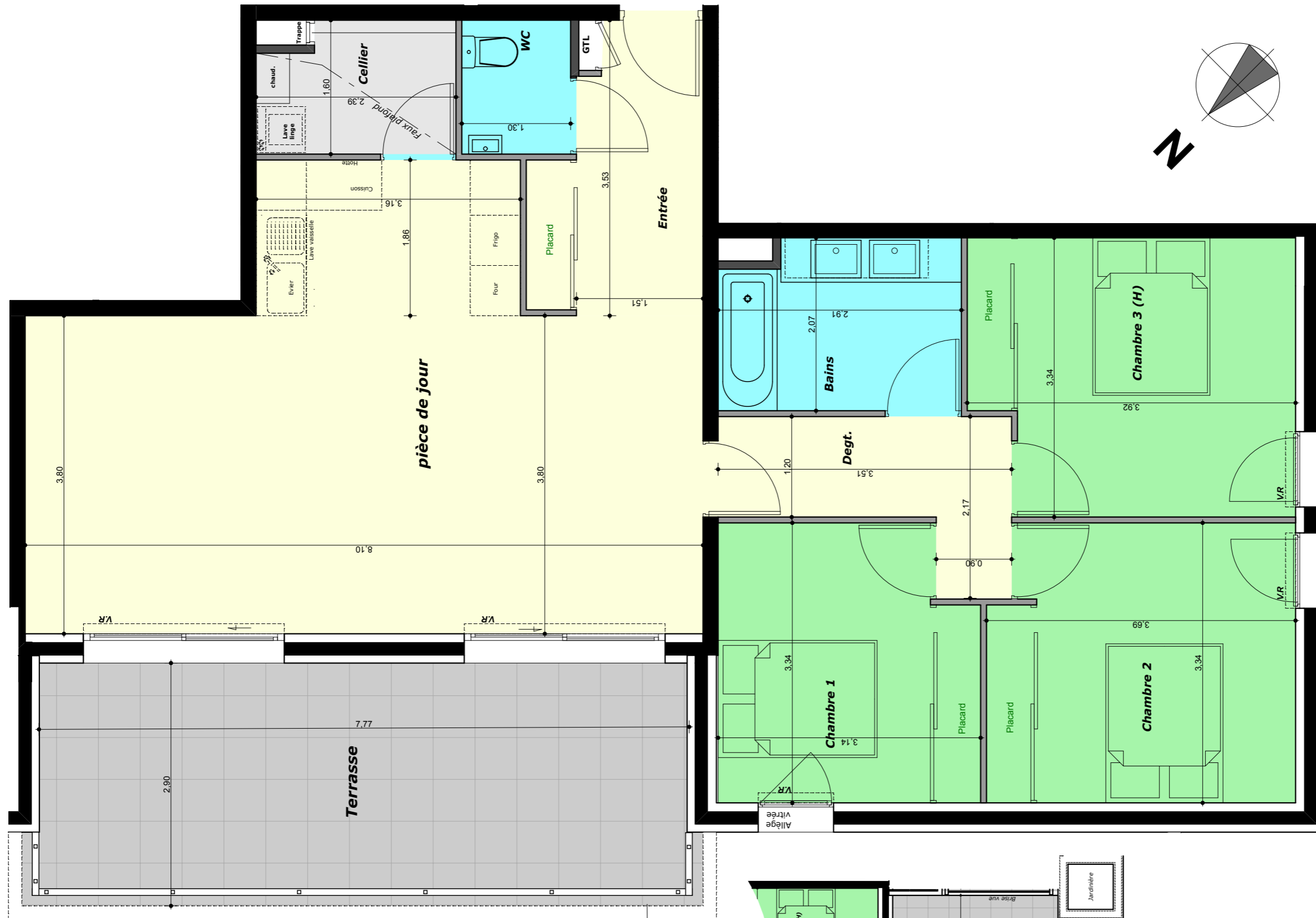


Les cotes, les surfaces, les gaines et les soffites sont susceptibles de modifications dues aux impératifs administratifs, aux contraintes techniques de construction et aux tolérances d'exécution. Les meubles et les éléments de cuisine dessinés sur ce plan ne sont qu'indicatifs. Seuls seront fournis les équipements figurants sur le descriptif annexé à l'acte de vente.



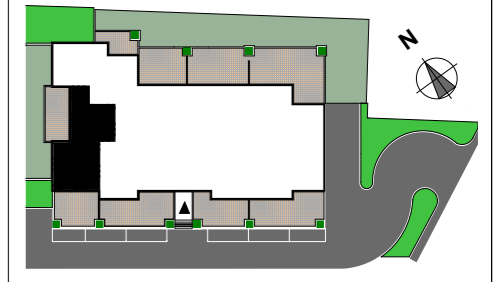
92, cours Vitton 69006 LYON
04 78 14 15 11

Acquéreur :

HORIZON SALEVE
62 route d'Anncy
74160 Collonges-sous-Salève



PLAN DE VENTE
Echelle : 1/50



Logement :
Type 4
logement 106
Rez-de-chaussée

| Surfaces | |
|------------------------|----------------------------|
| Entrée + Degt chambres | 11,51 m ² |
| WC | 2,14 m ² |
| Pièce de jour | 36,73 m ² |
| Cellier | 3,66 m ² |
| Bains | 5,79 m ² |
| Chambre 1 | 9,97 m ² |
| Chambre 2 | 12,04 m ² |
| Chambre 3 (H) | 12,39 m ² |
| TOTAL | 94,23 m² |
| Terrasse 1 | 23,25 m ² |
| Terrasse 2 | 26,84 m ² |

Plans établis le : jeudi 24 octobre 2013