

PLAN DE VENTE

Bouygues Immobilier
Ensemble, imaginons votre bien-être

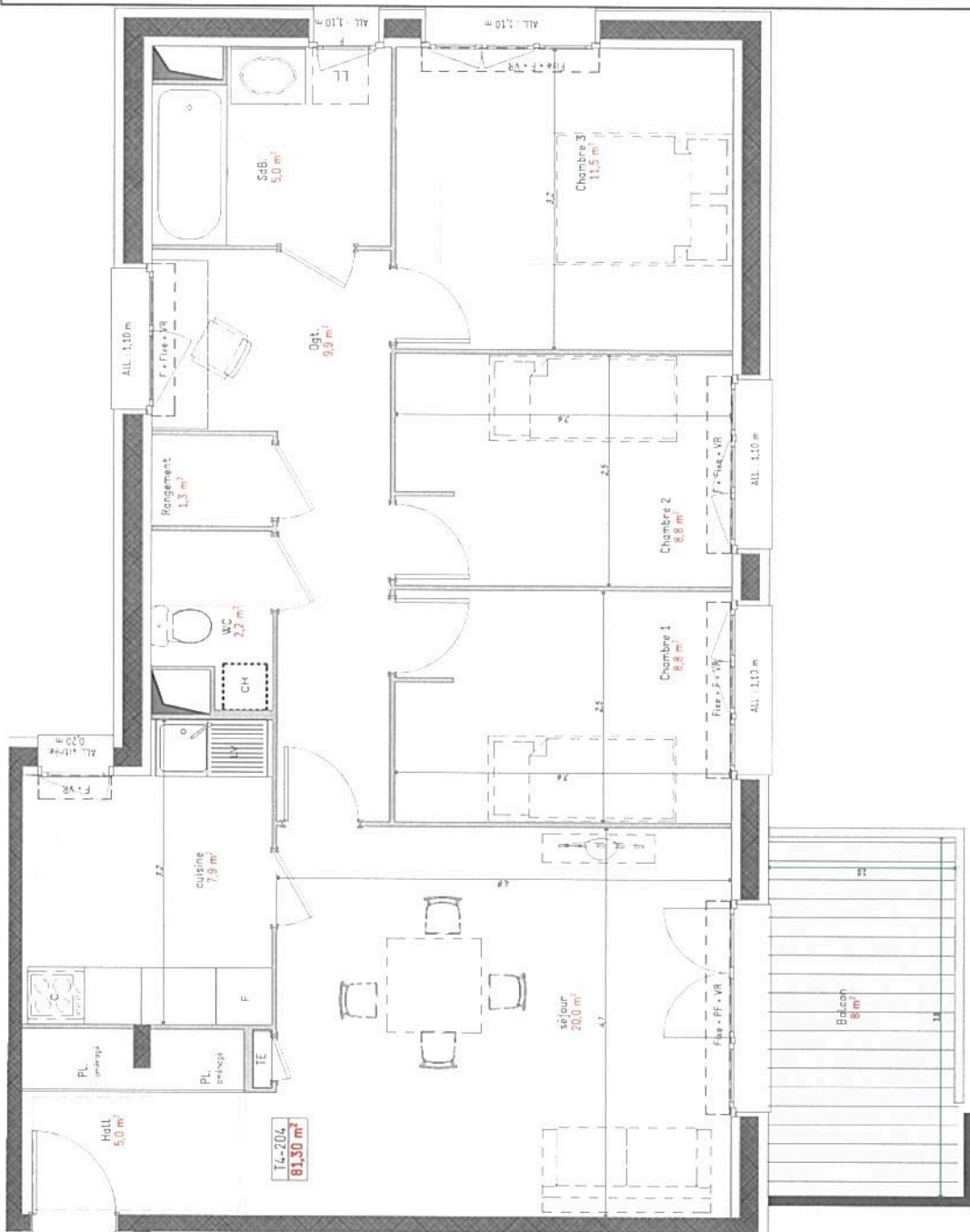
INDIGO
Construction de 20 Logements collectifs
5 passage de L'avenir / avenue Maurice Thorez
69200 VENISSIEUX



Niveau 2 A 204 T4

Nom	Surface
Hall	5,00 m ²
Sejour	20,00 m ²
Cuisine	7,80 m ²
Chambre 1	8,80 m ²
Chambre 2	8,80 m ²
Chambre 3	11,80 m ²
SdB	5,00 m ²
W.C.	2,20 m ²
Dgt.	9,90 m ²
Rangement	1,30 m ²
	81,30 m²
Balcoan	8,00m ²

Les cotés et les surfaces sont susceptibles de modifications dues aux contraintes de construction et aux aléas de l'exécution. Les différents éléments d'électroménager représentés sur ce plan ont qu'une valeur illustrative.
Seuls les équipements sur la notice descriptive amenée à l'acte de vente seront fournis par le maître d'ouvrage.
Les gaines et sorties sont mentionnées à titre indicatif et sont susceptibles de variations en fonction d'imperatifs techniques et administratifs. Sur les plans, les dimensions indiquées ont une valeur indicative.
Les dimensions de chaque pièce sont indiquées dans les plans et revêtements muraux.



30.01.2015
Echelle 1:50
1m 2m 3m

C: Cuisine
Fr: Réfrigérateur

VR: Volet roulant
PL: Placard

TE: Tableau électrique
LV: Lave-vaisselle

L: Lave linge
CH: Chaudière
Fours-plafond

F: Fenêtre
PF: Porte-fenêtre
ALL: Allège

Les points et rectangles en pointillés sur le plan représentent les aires de manoeuvre nécessaires aux personnes à mobilité réduite

PLAN DE VENTE

Bouygues Immobilier

Ensemble, imaginons votre bien-être

INDIGO

Construction de 20 Logements collectifs
5 passage de L'avenir / avenue Maurice Thorez
69200 VENISSIEUX



Niveau 2 A 204 T4

Nom	Surface
Holl	5,00 m ²
Sejour	20,20 m ²
Cuisine	7,80 m ²
Chambre 1	9,10 m ²
Chambre 2	9,10 m ²
Chambre 3	11,80 m ²
SdB	5,10 m ²
WC	2,20 m ²
Dgt.	9,70 m ²
Rangement	1,30 m ²
Total	81,30 m²
Balcon	9,00 m ²

Les cotes et les surfaces sont susceptibles de modifications dues aux conditions de construction et aux écarts d'exécution. Les différents éléments d'électroménager représentés sur ce plan n'ont qu'une valeur illustrative.
Seuls les équipements sur la notice descriptive annexée à l'acte de vente seront fournis par le maître d'ouvrage.
Les gâches et serrures sont mentionnées à titre indicatif et sont susceptibles de variations en fonction d'imperatifs techniques et administratifs. Sur les plans, les dimensions du plan d'accès est donné à titre indicatif.
Les dimensions de chaque pièce sont indiquées hors plinthes et revêtements muraux.



C : Closerie
Fr : Réfrigérateur

AP : Valet murant
PL : Placard

TE : Tableau électrique
LV : Lave-vaisselle

LL : Lave linge
CH : Chaudière
Four-platond

F : Fenêtre
PF : Porte-fenêtre
ALL : Allège

Les ronds et rectangles en pointillés sur le plan représentent les aires de manœuvre nécessaires aux personnes à mobilité réduite

09.05.2015
Echelle 1:50
1m 2 m 3 m
/A3

Programme :	INDIGO	Agence :	
Nom du client :	INVENDU AU 06/1/16	N° du lot :	A204
Responsable Relation Client :		type :	4
		Téléphone :	

SOLS DES PIÈCES A VIVRE

Pièces	Type de sol	Marque	Modèle	Coloris	Surface	Finition unitaire	Total TTC
Entrée	CARRELAGE	IRIS	CARSO	BIANCO	33 X 33	base	gratuit
Cuisine	CARRELAGE	IRIS	CARSO	BIANCO	33 X 33	base	gratuit
Séjour *	CARRELAGE	IRIS	CARSO	BIANCO	33 X 33	base	gratuit
Dégagement	CARRELAGE	IRIS	CARSO	BIANCO	33 X 33	base	gratuit
RANGE NEUT	CARRELAGE	IRIS	CARSO	BIANCO	33 X 33	base	gratuit

en cas de cuisine ouverte, le revêtement du séjour est identique à celui de la cuisine, ou les sols sont délimités selon Référentiel NF (cf. Votre GUIDE)

sachant que le sol de la cuisine doit être IMPERATIVEMENT classé U3P3



SOLS DES CHAMBRES

Pièces	Type de sol	Marque	Modèle	Coloris	Surface	Finition unitaire	Total TTC
Chambre 1	CARRELAGE	IRIS	CARSO	BIANCO	33 X 33	base	gratuit
Chambre 2	CARRELAGE	IRIS	CARSO	BIANCO	33 X 33	base	gratuit
Chambre 3	CARRELAGE	IRIS	CARSO	BIANCO	33 X 33	base	gratuit
Chambre 4	CARRELAGE					base	gratuit

ET

SOLS DES PIÈCES DE SERVICE

Pièces	Type de sol	Marque	Modèle	Coloris	Surface	Finition unitaire	Total TTC
WC1	CARRELAGE	IRIS	CARSO	BIANCO	33 X 33	base	gratuit
WC2	CARRELAGE					base	gratuit



HARMONIES DES PIÈCES D'EAU

	Nom de l'Harmonie	Observations	Base ou Option	total TTC
Salle de bains	VOIR	CALEPINAGE JOINT		- €
Salle d'eau				- €
option plinthe sous meuble				- €

Nota : les harmonies sont constituées du sol + faïence + listel + meuble vasque, indissociables et selon un calepinage prévu par nos soins
les meubles vasques peuvent faire l'objet d'une option isolée

suppression evier/faïence

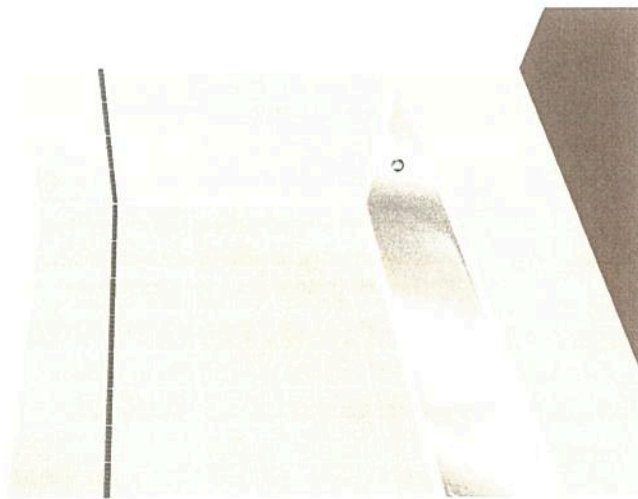
ATTITUDE

AMBIANCE : IPER TOUCH

VERSION : BAIGNOIRE

POSE : VERTICALE

A hauteur d'huissieries ≈ 2.05 m



CALEPINAGE

OPÉRATION :

TNDIGO

CLIENT :

T. Arnaud

ou 06/11/16

LOT :

A 204

TL

NOTE :

IPER TOUCH	FOURNISSEURS	MODÈLES	COULEURS	DIMENSIONS	POSES
FAÏENCE	IRIS	IPER GLOSSY "Effet 3D"	TOUCH GLOSSY	20 X 33,3 CM	VERTICALE
LISTEL	IRIS	IPER GLOSSY	OVER NAT	2,8 X 33,3 CM	HORIZONTALE
CARRELAGE AU SOL	IRIS	IPER GLOSSY	NAT	33,3 X 33,3 CM	DROITE