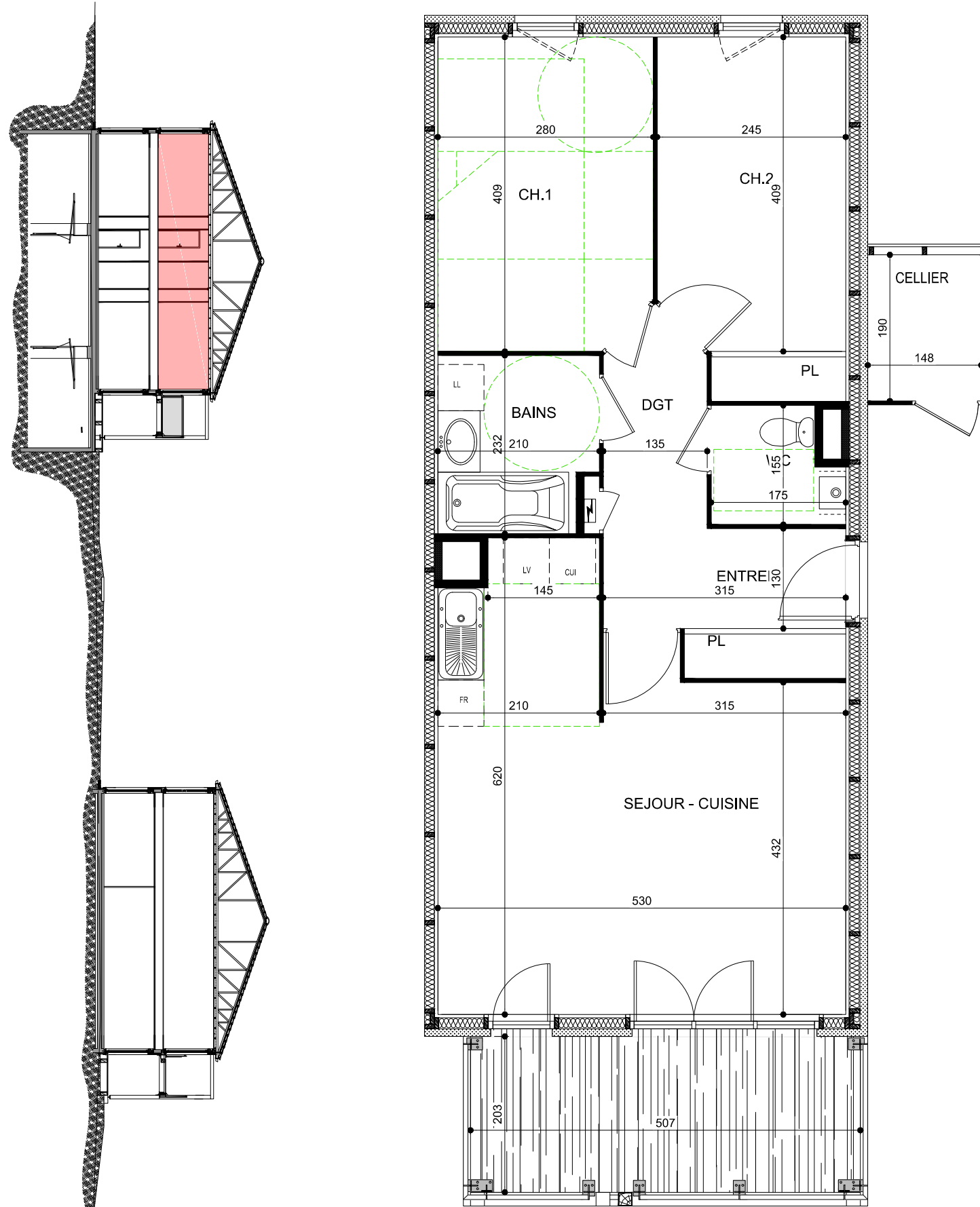
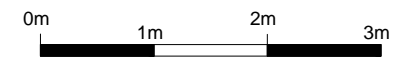


Les cotés surfaces gaires et les soffites sont susceptibles de modification dues aux impératifs administratifs, aux contraintes techniques de construction et aux tolérances d'exécution.  
Les meubles et éléments de cuisine dessinés sur ce plan ne sont qu'indicatifs. Seuls seront fournis les équipements figurant sur le descriptif annexé à l'acte de vente.



Légende

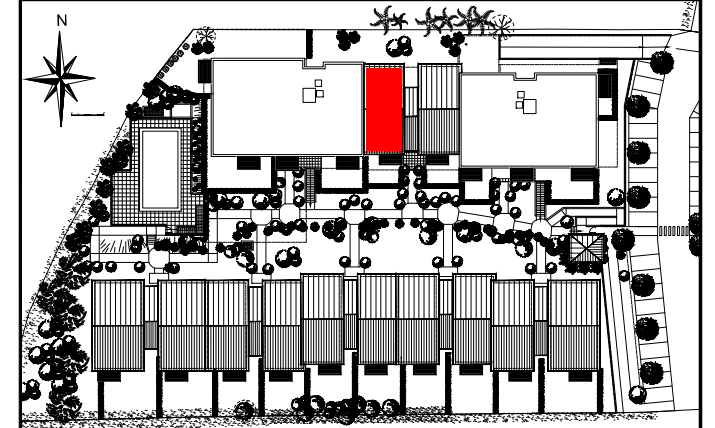
PL : Placard	PF: Porte-Fenêtre
DGT : Dégagement	S : Seuil
F : Fenêtre	Soffite / Faux Plafond (ht 225)



PLAN PROVISOIRE



CÔTÉ NATURE  
CHEMIN DE LA MADONE  
69210 LENTILLY



N°	TYPE	NIVEAU	S. HAB.
B11	3	1	64,85

**TABLEAU DES SURFACES HABITABLES**

SEJOUR - CUISINE	27,02
CH.1	10,80
CH.2	11,21
DEGAGEMENT	3,49
SDB	4,63
WC	2,39
ENTREE + PL	5,31
<b>S.HABITABLE</b>	<b>64,85</b>

BALCON	10,26
CELLIER	2,80

DATE: 22/01/2016