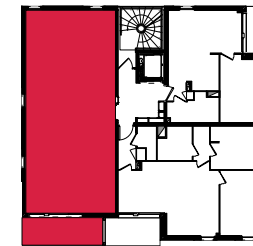
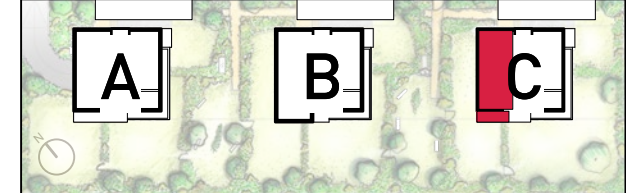




étonnant  
Sathonay  
Résidence Harmony

ZAC CASTELLANE Voie nouvelle 1 ILOT 5.2 69580 Sathonay-Camp



TYPE 4  
BATIMENT C  
APP. C13 - NIV. 1

## APPARTEMENT C13

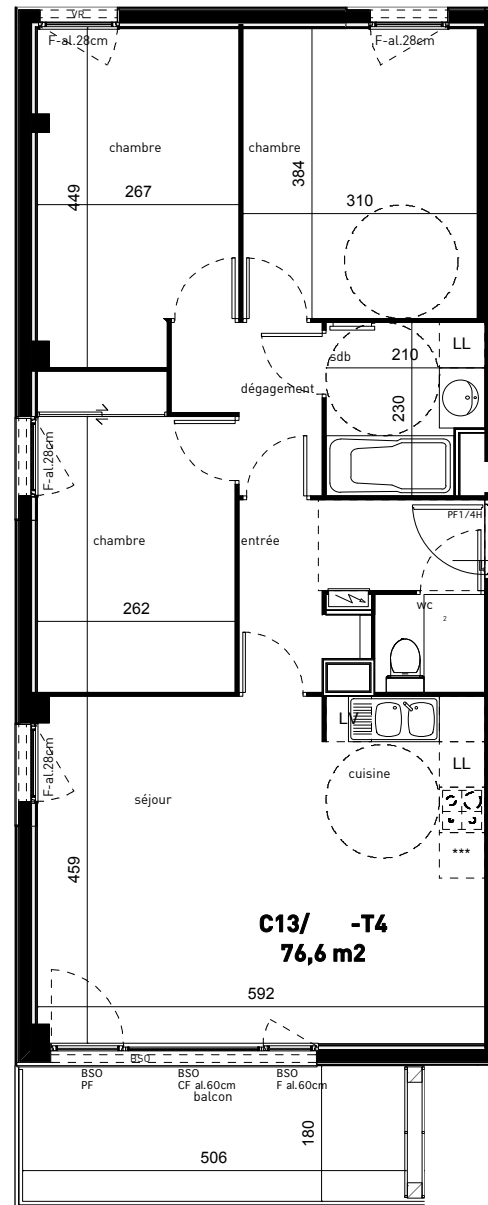
### SURFACES HABITABLES

|                      |                     |
|----------------------|---------------------|
| Entrée + penderie    | 5,8 m <sup>2</sup>  |
| Séjour / cuisine     | 27,0 m <sup>2</sup> |
| Chambre 01           | 11,9 m <sup>2</sup> |
| Chambre 02 + placard | 10,6 m <sup>2</sup> |
| Chambre 03           | 11,3 m <sup>2</sup> |
| Salle de bains       | 4,5 m <sup>2</sup>  |
| WC                   | 1,9 m <sup>2</sup>  |
| Dégagement           | 3,6 m <sup>2</sup>  |

**TOTAL SHAB 76,6 m<sup>2</sup>**

### ANNEXES

|        |                    |
|--------|--------------------|
| Balcon | 9,5 m <sup>2</sup> |
|--------|--------------------|



### LEGENDE MENUISERIE

|     |                         |
|-----|-------------------------|
| F   | FENETRE BATTANTE        |
| PF  | PORTE-FENETRE BATTANTE  |
| CF  | CHASSIS FIXE            |
| VR  | VOLET ROULANT           |
| BSO | BRISE SOLEIL ORIENTABLE |



AVERTISSEMENT: Ce plan est susceptible d'être légèrement modifié en fonction des nécessités techniques de la réalisation en ce qui concerne les dimensions libres et l'équipement. Les retombées, soffites, encoffrements, faux-plafonds, canalisations, radiateurs ou convecteurs ne sont pas figés et ne pourront fonder aucune réclamation en cas de présence.

La surface habitable des logements peut varier en fonction des techniques de construction choisies, de l'établissement des plans d'exécution et des normes techniques. Ainsi, il est expressément convenu qu'une tolérance de surface est admise. Toute les variations de cotes (tant au niveau des pièces que de longueur totale) ou de surface entrainant des différences inférieures à 5% de la surface habitable vendue ne pourra fonder aucune réclamation. La représentation des éléments de cuisine ou salle de bain n'a qu'une valeur illustrative. Seule les équipements définis dans la notice descriptive de vente sont contractuels.

A la livraison, le terrain pourra présenter des différences de niveau dues à la topographie naturelle du lieu, au calage des voiries et aux contraintes techniques liées à la construction.

DATE : 24 AOUT 2015