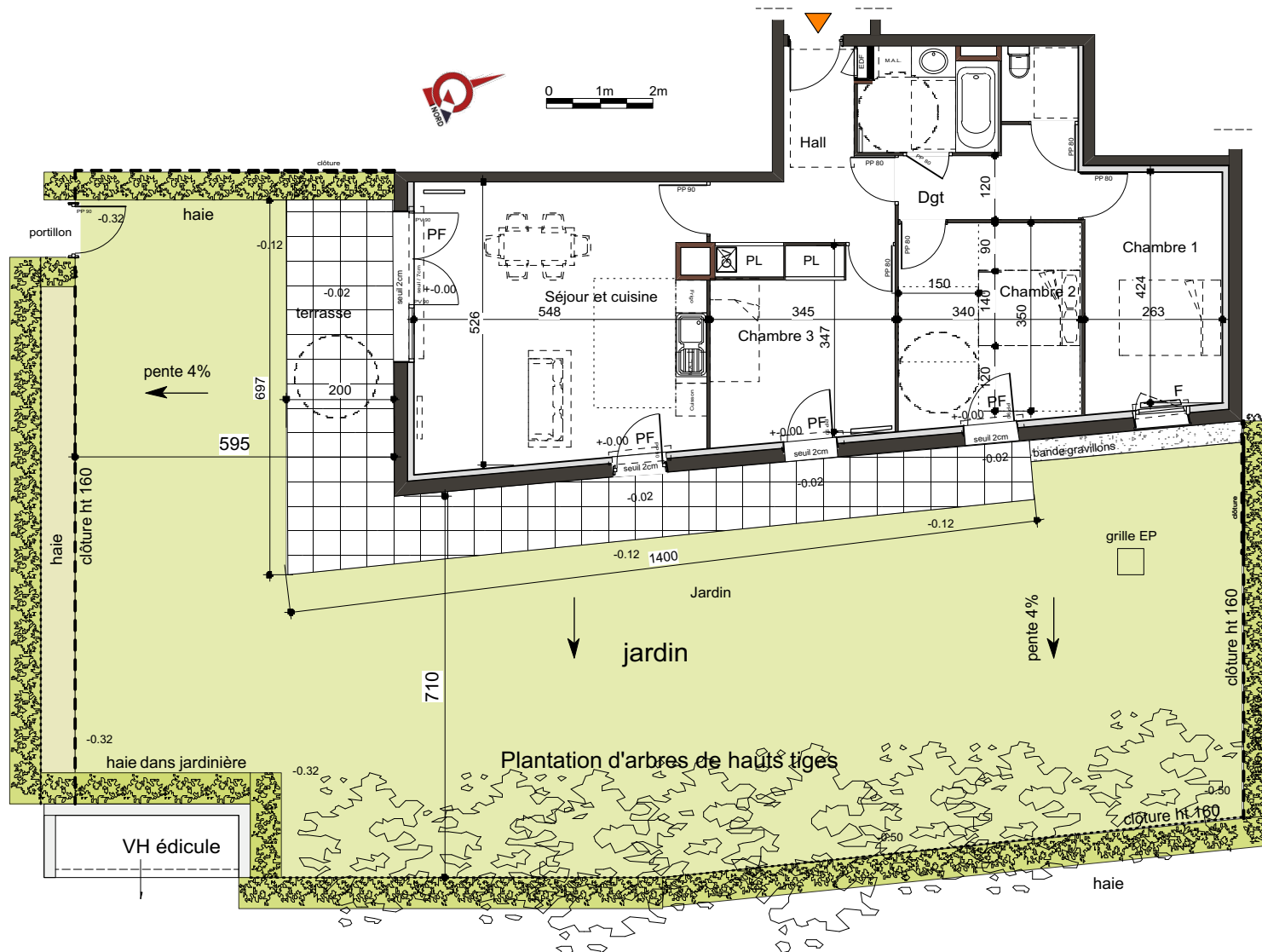
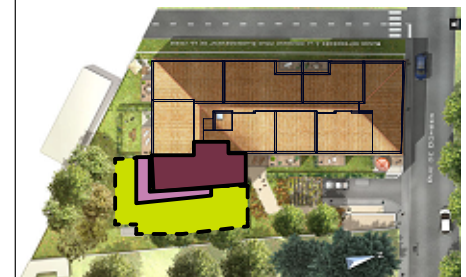


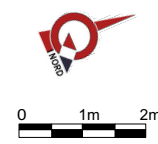
# L'Ecrin de Dombes

Rue de Dombes à Villars -les-Dombes



**Légende**

- PF Porte-Fenêtre
- F Fenêtre
- All. 110 Allège 1.10 m
- GV Chaudière Gaz
- TE Tableau électrique
- LL Lave-Linge
- LV Lave-Vaisselle



N°	BAT.	TYPE	NIVEAU	S.HAB.m <sup>2</sup>
001	A	4	RDC	83.95

TABLEAU DES SURFACES HABITABLES en m<sup>2</sup>

Hall & Degt & Pl	13.02 m <sup>2</sup>
Séjour et Cuisine	28.64 m <sup>2</sup>
Chambre 1	11.69 m <sup>2</sup>
Chambre 2	12.43 m <sup>2</sup>
Chambre 3	11.53 m <sup>2</sup>
Salle de bain	4.78 m <sup>2</sup>
Wc	1.86 m <sup>2</sup>

<b>TOTAL</b>	<b>83.95 m<sup>2</sup></b>
Terrasse	23.90 m <sup>2</sup>
Jardin	150.18 m <sup>2</sup>

Fait le 04/09/2015

Les dimensions libres, les surfaces, les soffites, les gaines, les retombées, les faux-plafonds, les canalisations et équipements reportés sur ce document sont susceptibles de modifications dues aux impératifs administratifs, aux contraintes techniques de constructions et aux tolérances d'exécutions. Les meubles et éléments de cuisine ne sont qu'indicatifs. Seuls sont fournis les équipements figurants sur le descriptif de vente.