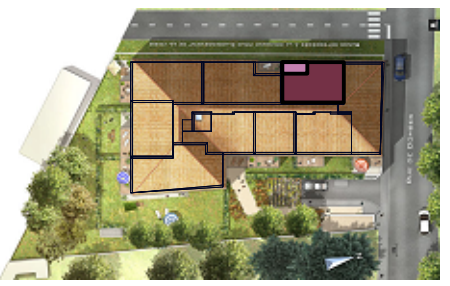




L'Ecrin de Dombes

Rue de Dombes à Villars -les-Dombes



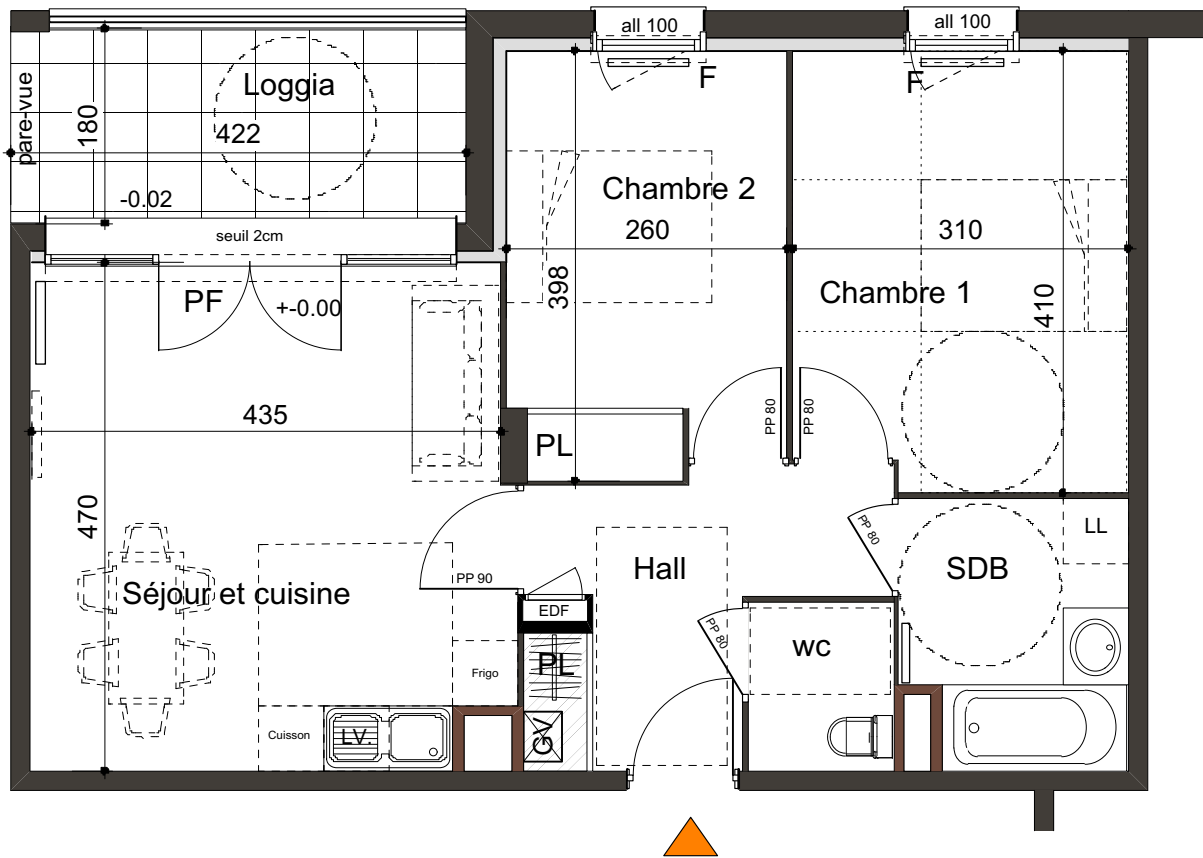
N°	BAT.	TYPE	NIVEAU	S.HAB.m ²
005	A	3	RDC	57.06

TABLEAU DES SURFACES HABITABLES en m²

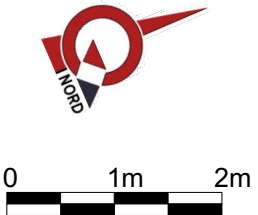
Hall & Pl.	6.62 m ²
Séjour et Cuisine	20.66 m ²
Chambre 1	12.50 m ²
Chambre 2	10.12 m ²
Salle de bain	5.05 m ²
Wc	2.11 m ²

TOTAL	57.06 m²
Loggia	7.59 m ²

Fait le 04/09/2015



Légende	
PF	Porte-Fenêtre
F	Fenêtre
All. 110	Allège 1.10 m
GV	Chaudière Gaz
TE	Tableau électrique
LL	Lave-Linge
LV	Lave-Vaisselle
	Faux plafond



Les dimensions libres, les surfaces, les gaines, les soffites, les faux-plafonds, les retombées, les faux-plafonds, les canalisations et équipements reportés sur ce document sont susceptibles de modifications dues aux impératifs administratifs, aux contraintes techniques de constructions et aux tolérances d'exécutions. Les meubles et éléments de cuisine ne sont qu'indicatifs. Seuls sont fournis les équipements figurants sur le descriptif de vente.