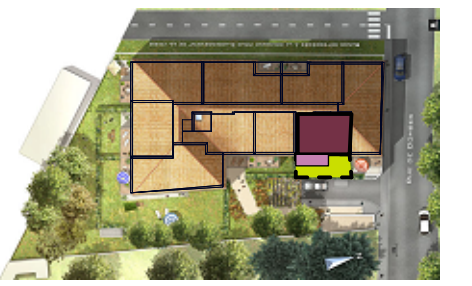




# L'Ecrin de Dombes

Rue de Dombes à Villars -les-Dombes



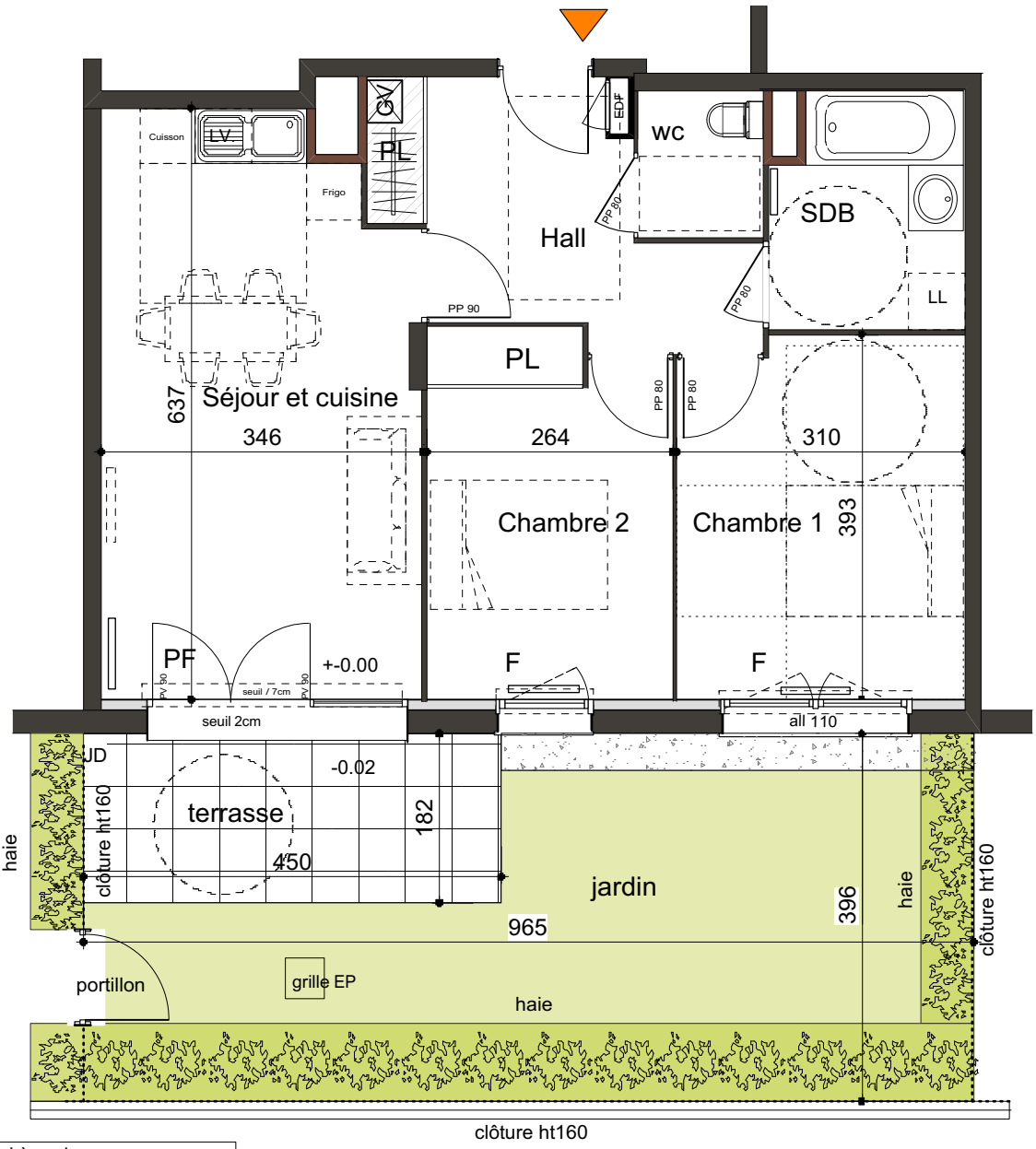
N°	BAT.	TYPE	NIVEAU	S.HAB.m <sup>2</sup>
007	A	3	RDC	59.04

TABLEAU DES SURFACES HABITABLES en m<sup>2</sup>

Hall & Degt	8.32 m <sup>2</sup>
Séjour et Cuisine	20.82 m <sup>2</sup>
Chambre 1	12.12 m <sup>2</sup>
Chambre 2	9.45 m <sup>2</sup>
Salle de bain	5.22 m <sup>2</sup>
Wc	2.11 m <sup>2</sup>

<b>TOTAL</b>	<b>59.04 m<sup>2</sup></b>
Terrasse	8.10 m <sup>2</sup>
Jardin	29.31 m <sup>2</sup>

Fait le 04/09/2015



Légende

PF	Porte-Fenêtre
F	Fenêtre
All. 110	Allège 1.10 m
GV	Chaudière Gaz
TE	Tableau électrique
LL	Lave-Linge
LV	Lave-Vaisselle
[Symbol]	Faux plafond



Les dimensions libres, les surfaces, les soffites, les gaines, les retombées, les faux-plafonds, les canalisations et équipements reportés sur ce document sont susceptibles de modifications dues aux impératifs administratifs, aux contraintes techniques de constructions et aux tolérances d'exécutions. Les meubles et éléments de cuisine ne sont qu'indicatifs. Seuls sont fournis les équipements figurants sur le descriptif de vente.