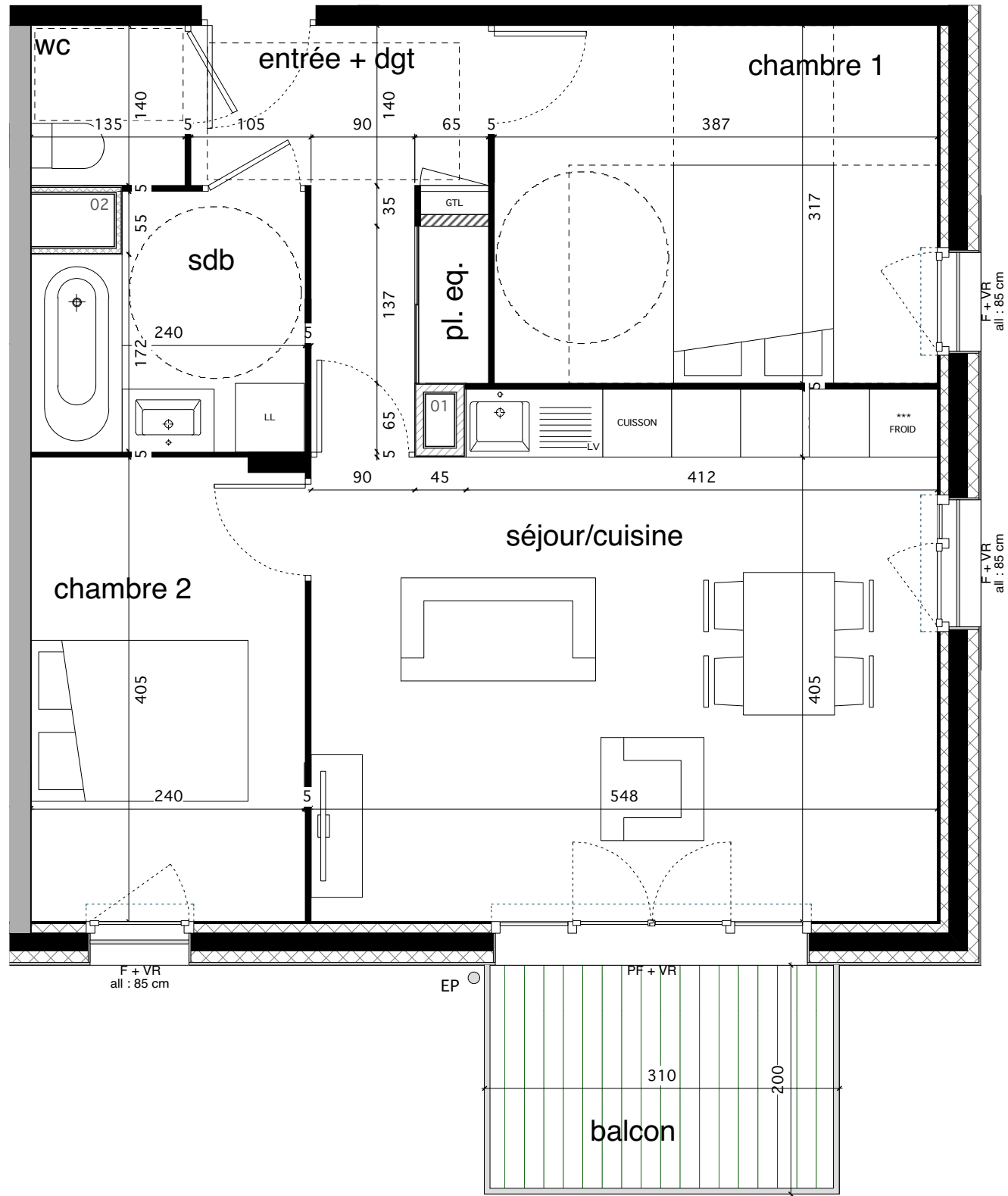


Les dimensions libres, les surfaces, les gaines, les soffites, les retombées, les faux-plafonds, les canalisations et équipements reportés sur ce document sont susceptibles de modifications dues aux impératifs administratifs, aux contraintes techniques de construction et aux tolérances d'exécution. Les meubles et éléments de cuisine ne sont qu'indicatifs. Seuls sont fournis les équipements figurants sur le descriptif de vente.



**Légende**

F : Fenêtre      LL : Lave-linge      pl. eq. : Placard équipé      LV : Lave-vaisselle  
 PF : Porte-fenêtre      GTL : Tableau électrique      Froid : Réfrigérateur      VR : Volet-roulant

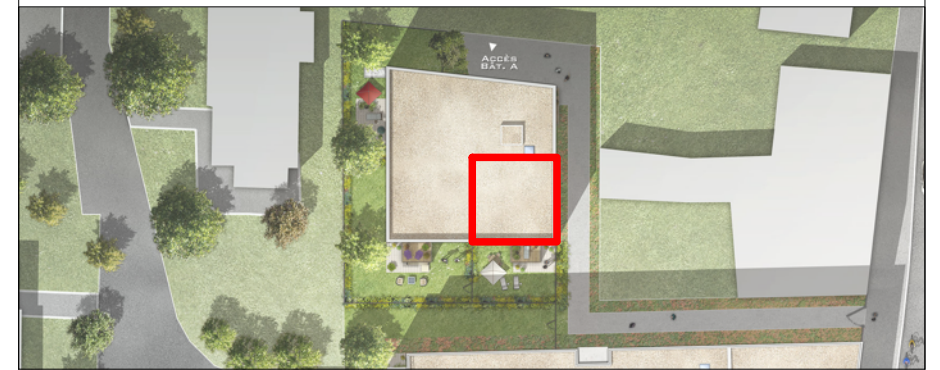
----- aires de manoeuvre nécessaires aux personnes à mobilité réduite  
 - . - . - . emprise jardin

PLAN DE COMMERCIALISATION



**CITY LODGE**

Angle rue de la mairie / route de Lyon - 69320 Feyzin



Numéro	Bâtiment	Type	Niveau	S.Hab. m2
A101	A	T3	R+1	59,91 m2

**Surfaces Habitables**

entrée	6,66 m2
séjour/cuisine	24,62 m2
chambre 1	12,07 m2
chambre 2	9,65 m2
salle de bain	5,02 m2
wc	1,89 m2

**Surfaces des espaces extérieurs**

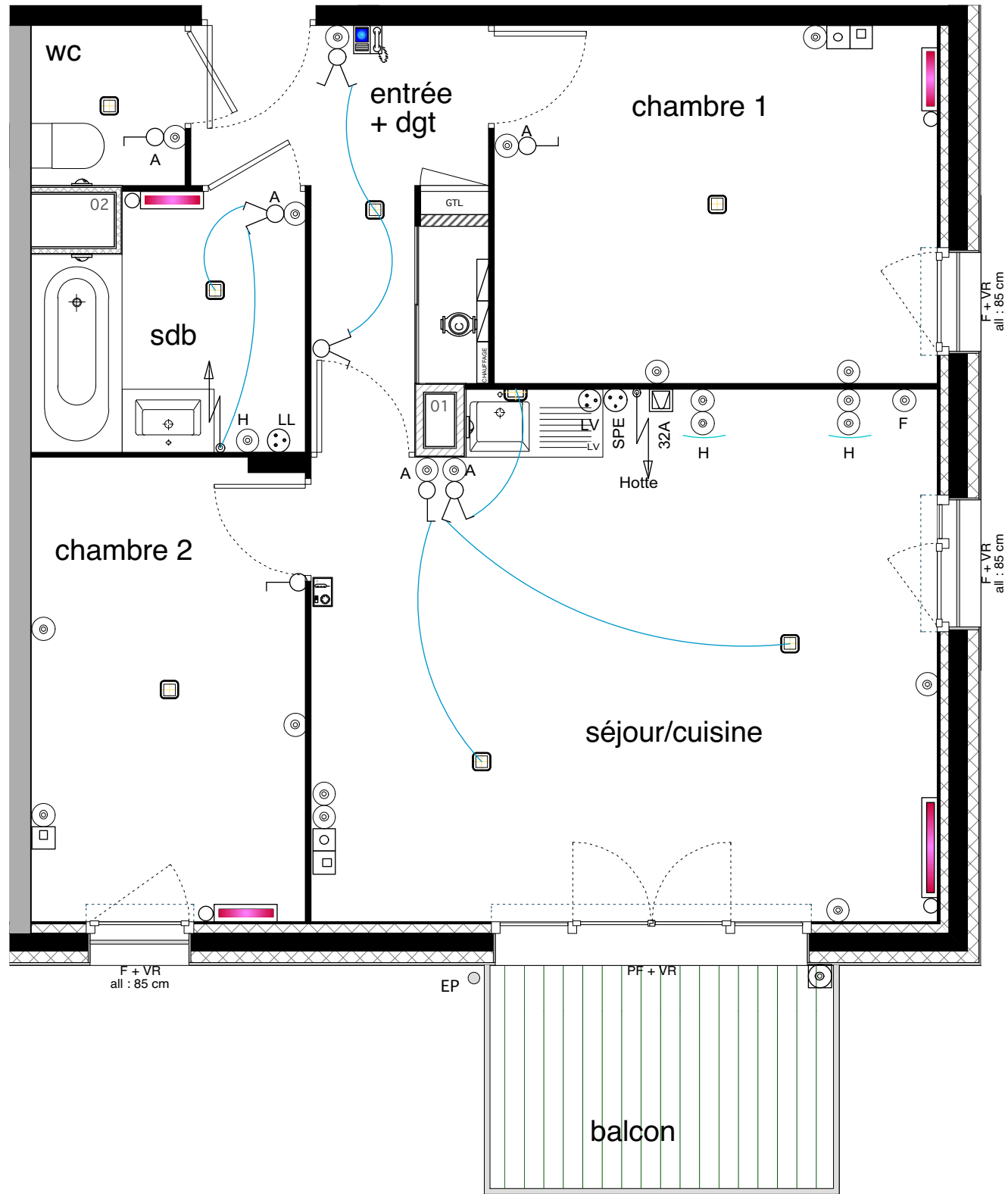
balcon	6,2 m2
--------	--------

15 mai 2015

Les dimensions libres, les surfaces, les gaines, les soffites, les retombées, les faux-plafonds, les canalisations et équipements reportés sur ce document sont susceptibles de modifications dues aux impératifs administratifs, aux contraintes techniques de construction et aux tolérances d'exécution. Les meubles et éléments de cuisine ne sont qu'indicatifs. Seuls sont fournis les équipements figurants sur le descriptif de vente.



Echelle 1 : 50



**Légende**

F : Fenêtre      LL : Lave-linge      pl. eq. : Placard équipé      LV : Lave-vaisselle  
 PF : Porte-fenêtre      GTL : Tableau électrique      Froid : Réfrigérateur      VR : Volet-roulant

aires de manoeuvre nécessaires aux personnes à mobilité réduite

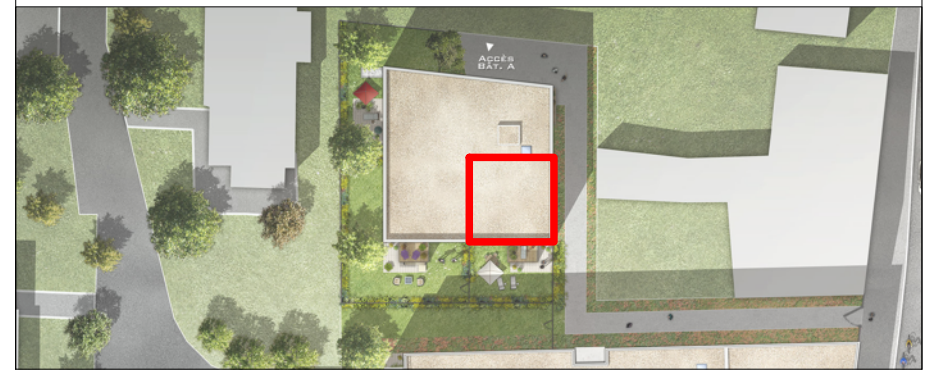
emprise jardin

PLAN DE COMMERCIALISATION



**CITY LODGE**

Angle rue de la mairie / route de Lyon - 69320 Feyzin



Numéro	Bâtiment	Type	Niveau	S.Hab. m2
A101	A	T3	R+1	59,91 m2

**Surfaces Habitables**

entrée	6,66 m2
séjour/cuisine	24,62 m2
chambre 1	12,07 m2
chambre 2	9,65 m2
salle de bain	5,02 m2
wc	1,89 m2

**Surfaces des espaces extérieurs**

balcon	6,2 m2
--------	--------

15 mai 2015