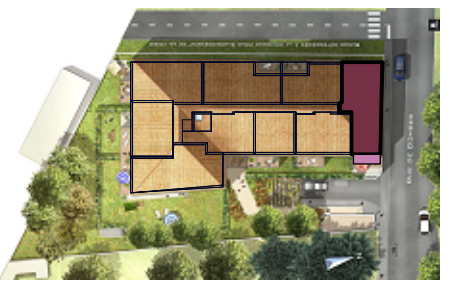




L'Ecrin de Dombes

Rue de Dombes à Villars -les-Dombes



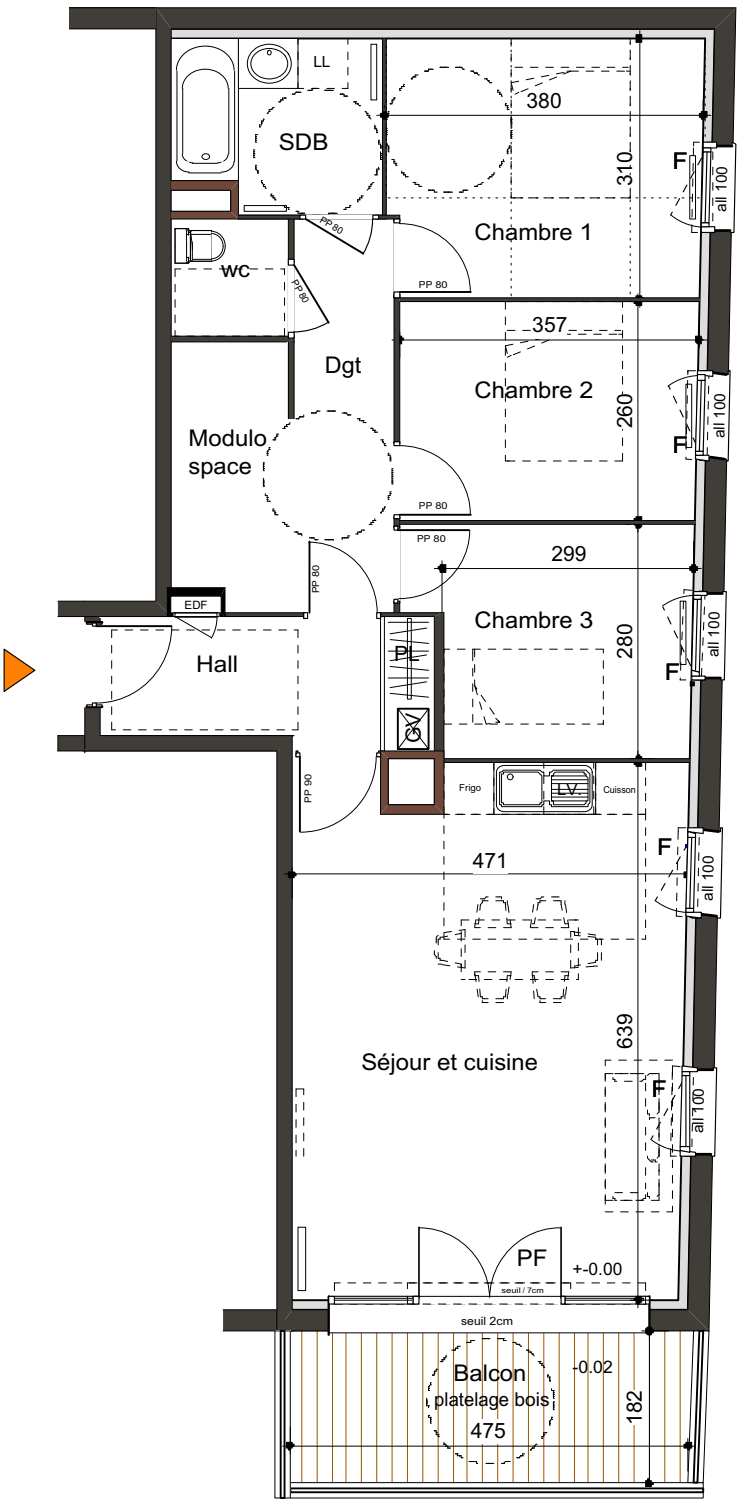
N°	BAT.	TYPE	NIVEAU	S.HAB.m ²
207	A	4	R+2	82.63

TABLEAU DES SURFACES HABITABLES en m²

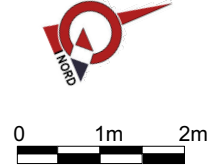
Hall et Pl.	5.58 m ²
Séjour et Cuisine	30.60 m ²
Chambre 1	11.62 m ²
Chambre 2	9.22 m ²
Chambre 3	9.00 m ²
Salle de bain	5.07 m ²
Wc	1.83 m ²
Modulo Sp. et dgt	9.71 m ²

TOTAL	82.63 m²
Balcon	11.17 m ²

Fait le 04/09/2015



Légende	
PF	Porte-Fenêtre
F	Fenêtre
All. 110	Allège 1.10 m
GV	Chaudière Gaz
TE	Tableau électrique
LL	Lave-Linge
LV	Lave-Vaisselle



Les dimensions libres, les surfaces, les soffites, les gaines, les retombées, les faux-plafonds, les canalisations et équipements reportés sur ce document sont susceptibles de modifications dues aux impératifs administratifs, aux contraintes techniques de constructions et aux tolérances d'exécutions. Les meubles et éléments de cuisine ne sont qu'indicatifs. Seuls sont fournis les équipements figurants sur le descriptif de vente.