

**SNC PRS 1**  
186, avenue Thiers  
69465 LYON CEDEX 06



**LE CLOS DES CEDRES**

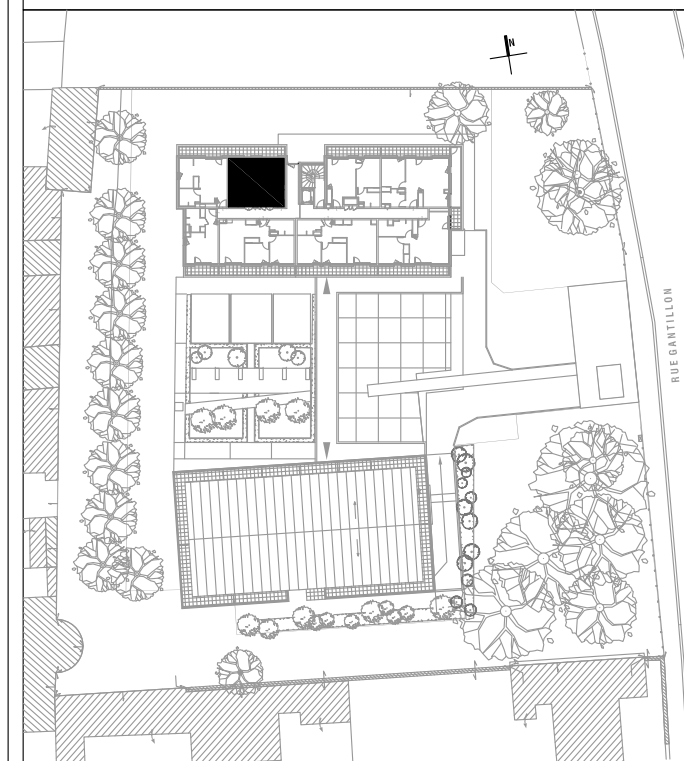
209/217, rue Gantillon  
69400 VILLEFRANCHE SUR SAONE

Bâtiment	Etage	N°	Type
B	R+5	B508	T2

**T A B L E A U D E S S U R F A C E S**

Entrée	3.95m <sup>2</sup>
Séjour/cuisine	21.30m <sup>2</sup>
Chambre	12.35m <sup>2</sup>
Salle d'eau+WC	5.65m <sup>2</sup>
<b>SURFACE HABITABLE</b>	<b>43.25m<sup>2</sup></b>
Terrasse	9.80m <sup>2</sup>

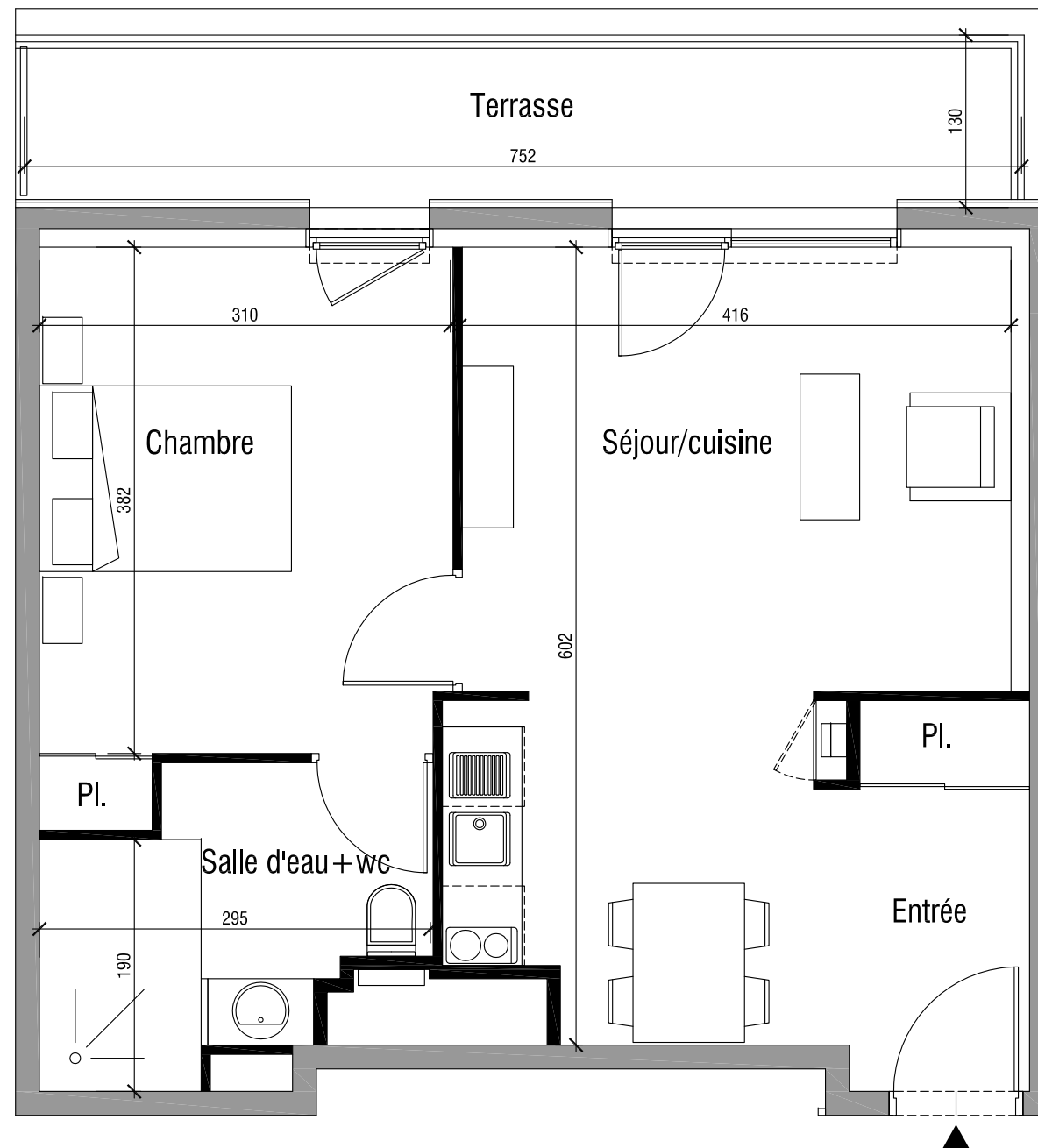
**P L A N D E R E P E R A G E**



NOTA: la superficie privative est calculée conformément à la loi n°96-117 du 18 décembre 1996 et selon les prescriptions du décret n°97-532 du 23 mai 1997. Le présent document exprime la figure et les dispositions générale du lot. Des variantes peuvent intervenir en fonction des dispositions techniques et réglementaires de la réalisation, tant en ce qui concerne les dimensions libres que l'équipement. Les retombées de poutres, soffites, faux plafonds, canalisations ne sont pas tous figurés et peuvent être modifiés pour des raisons techniques. Les éléments de cuisine font partie intégrante du plan mais le reste du mobilier est donné à titre indicatif. Les placards (Pl) sont comptabilisés dans la surface des pièces. La surface entre parenthèses est donnée à titre indicative et correspond aux embrasures de portes et de fenêtres. Cette surface ne peut être considérée comme la surface habitable au sens de l'article R111-2 du code de la construction et de l'habitation.

Indice: 1

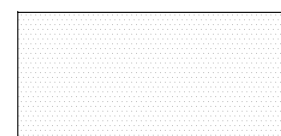
Date: 15 mars2016



Echelle: 1.50°



Echelle graphique



Soffite - Faux plafond

